

ВЫПИСКА
ИЗ ПРАВИЛ ЗЕМЛЕПОЛЬЗОВАНИЯ И ЗАСТРОЙКИ
ВИШНЕВСКОГО СЕЛЬСКОГО ПОСЕЛЕНИЯ
КРАСНОПЕРЕКОПСКОГО РАЙОНА
РЕСПУБЛИКИ КРЫМ

Статья 47. Градостроительный регламент зоны сельскохозяйственных угодий в составе населенных пунктов СХ-08 (зоны 1-17)

1. Цель выделения зоны – обеспечение правовых условий для ведения сельскохозяйственной деятельности с возможностью возведения объектов капитального строительства, размещения объектов инженерной инфраструктуры.

2. Виды разрешенного использования земельных участков и объектов капитального строительства и предельные (минимальные и (или) максимальные) размеры земельных участков и предельные параметры разрешенного строительства, реконструкции объектов капитального строительства:

Наименование вида разрешенного использования земельного участка	Предельные (минимальные и (или) максимальные) размеры земельных участков и предельные параметры разрешенного строительства, реконструкции объектов капитального строительства	Код
Основные виды разрешенного использования		
Выращивание зерновых и иных сельскохозяйственных культур	1. Предельные размеры земельных участков: минимальные размеры земельных участков – не подлежат установлению ; максимальные размеры земельных участков – не подлежат установлению . 2. Минимальные отступы от границ земельных участков в целях определения мест допустимого размещения зданий, строений, сооружений, за пределами которых запрещено строительство зданий, строений, сооружений определяются в соответствии с частью 8 статьи 34. 3. Предельное количество этажей или предельная высота зданий, строений, сооружений – 3 м. 4. Максимальный процент застройки в границах земельного участка – 10%.	1.2
Овощеводство	1. Предельные размеры земельных участков: минимальные размеры земельных участков – не подлежат установлению ; максимальные размеры земельных участков – не подлежат установлению . 2. Минимальные отступы от границ земельных участков в целях определения мест допустимого размещения зданий, строений, сооружений, за пределами которых запрещено строительство зданий, строений, сооружений определяются в соответствии с частью 8 статьи 34. 3. Предельное количество этажей или предельная высота зданий, строений, сооружений – 3 м. 4. Максимальный процент застройки в границах земельного участка – 10%.	1.3
Выращивание тонирующих, лекарственных, цветочных культур	1. Предельные размеры земельных участков: минимальные размеры земельных участков – не подлежат установлению ; максимальные размеры земельных участков – не подлежат установлению . 2. Минимальные отступы от границ земельных участков в целях определения мест допустимого размещения зданий, строений, сооружений, за пределами которых запрещено строительство зданий, строений, сооружений определяются в соответствии с частью 8 статьи 34. 3. Предельное количество этажей или предельная высота зданий, строений, сооружений – 3 м. 4. Максимальный процент застройки в границах земельного участка – 10%.	1.4
Садоводство	1. Предельные размеры земельных участков: минимальные размеры земельных участков – не подлежат установлению ; максимальные размеры земельных участков – не подлежат установлению . 2. Минимальные отступы от границ земельных участков в целях определения мест допустимого размещения зданий, строений, сооружений, за пределами	1.5

Наименование вида разрешенного использования земельного участка	Предельные (минимальные и (или) максимальные) размеры земельных участков и предельные параметры разрешенного строительства, реконструкции объектов капитального строительства	Код
	<p>которых запрещено строительство зданий, строений, сооружений определяются в соответствии с частью 8 статьи 34.</p> <p>3. Предельное количество этажей или предельная высота зданий, строений, сооружений – 3 м.</p> <p>4. Максимальный процент застройки в границах земельного участка – 10%.</p>	
Питомники	<p>1. Предельные размеры земельных участков: минимальные размеры земельных участков – не подлежат установлению; максимальные размеры земельных участков – не подлежат установлению.</p> <p>2. Минимальные отступы от границ земельных участков в целях определения мест допустимого размещения зданий, строений, сооружений, за пределами которых запрещено строительство зданий, строений, сооружений определяются в соответствии с частью 8 статьи 34.</p> <p>3. Предельное количество этажей или предельная высота зданий, строений, сооружений – 3 м.</p> <p>4. Максимальный процент застройки в границах земельного участка – 10%.</p>	1.17
Для ведения личного подсобного хозяйства (приусадебный земельный участок)	<p>1. Предельные размеры земельных участков предоставляемых гражданам: минимальные размеры земельных участков – 0,06 га; максимальные размеры земельных участков – 0,5 га. допускается устанавливать размеры земельных участков меньше установленных градостроительным регламентом минимальных размеров земельных участков и больше установленных градостроительным регламентом максимальных размеров земельных участков на основании: правоустанавливающих документов на ранее учтенные земельные участки; ранее принятых решений органов местного самоуправления о предоставлении земельных участков; решений органов местного самоуправления, органов исполнительной власти о даче разрешения на разработку документации по землеустройству, принятых с 14.10.2008 г. по 21.03.2014 г., в соответствии с которыми не утверждена документация по землеустройству; в случае, если земельный участок предоставляется собственнику, расположенного на земельном участке здания, сооружения, при невозможности формирования земельного участка минимального размера в условиях сложившейся застройки.</p> <p>2. Минимальные отступы от границ земельных участков в целях определения мест допустимого размещения зданий, строений, сооружений, за пределами которых запрещено строительство зданий, строений, сооружений определяются в соответствии с частью 8 статьи 34.</p> <p>3. Предельное количество этажей жилого дома – 3 (включая мансардный этаж).</p> <p>4. Предельная высота жилого дома (от средней отметки уровня земли до наивысшей отметки конструктивного элемента здания, строения, сооружения (парапета плоской кровли, конька или фронтона скатной крыши)) – 12,0 м.</p> <p>5. Максимальная высота зданий, строений, сооружений нежилого назначения на земельных участках – 10 м.</p> <p>6. Максимальный процент застройки в границах земельного участка – 10%.</p> <p>7. Коэффициент плотности застройки – 0,4.</p>	2.2
Ведение огородничества	<p>1. Предельные размеры земельных участков: минимальные размеры земельных участков – 0,06 га; максимальные размеры земельных участков – 0,2 га.</p> <p>2. Минимальные отступы от границ земельных участков в целях определения мест допустимого размещения зданий, строений, сооружений, за пределами которых запрещено строительство зданий, строений, сооружений определяются в соответствии с частью 8 статьи 34.</p> <p>3. Предельное количество этажей или предельная высота зданий, строений, сооружений – 3 м.</p> <p>4. Максимальная высота зданий, строений и сооружений (от средней отметки уровня земли до наивысшей отметки конструктивного элемента здания, строения, сооружения (парапета плоской кровли, конька или фронтона</p>	13.1

Наименование вида разрешенного использования земельного участка	Предельные (минимальные и (или) максимальные) размеры земельных участков и предельные параметры разрешенного строительства, реконструкции объектов капитального строительства	Код
	скатной крыши)) – 12,0 м. 6. Максимальный процент застройки в границах земельного участка – 10%.	
Условно разрешенные виды использования		
Пчеловодство	1. Предельные размеры земельных участков: минимальные размеры земельных участков – не подлежат установлению ; максимальные размеры земельных участков – не подлежат установлению . 2. Минимальные отступы от границ земельных участков в целях определения мест допустимого размещения зданий, строений, сооружений, за пределами которых запрещено строительство зданий, строений, сооружений определяются в соответствии с частью 8 статьи 34. 3. Предельное количество этажей или предельная высота зданий, строений, сооружений – 3 м. 4. Максимальный процент застройки в границах земельного участка – 10%.	1.12
Обеспечение сельскохозяйственного производства	1. Предельные размеры земельных участков не подлежат установлению , в том числе для ведения крестьянского (фермерского) хозяйства установлены: – минимальные размеры – 0,5 га ; – максимальные размеры – 200 га ; юридических лиц – не подлежат установлению ; размеры ранее учтенных земельных участков устанавливаются в соответствии с правоустанавливающими документами на них. 2. Минимальные отступы от границ земельных участков в целях определения мест допустимого размещения зданий, строений, сооружений, за пределами которых запрещено строительство зданий, строений, сооружений определяются в соответствии с частью 8 статьи 34. 3. Предельное количество этажей или предельная высота зданий, строений, сооружений – не подлежат установлению . 4. Максимальный процент застройки в границах земельного участка определяется в соответствии с частью 12 статьи 34.	1.18
Коммунальное обслуживание	1. Предельные размеры земельных участков: минимальные размеры земельных участков – не подлежат установлению; максимальные размеры земельных участков – не подлежат установлению. 2. Минимальные отступы от границ земельных участков в целях определения мест допустимого размещения зданий, строений, сооружений, за пределами которых запрещено строительство зданий, строений, сооружений определяются в соответствии с частью 8 статьи 34. 3. Предельное количество этажей или предельная высота зданий, строений, сооружений – 3 м. 4. Максимальная высота зданий, строений и сооружений (от средней отметки уровня земли до наивысшей отметки конструктивного элемента здания, строения, сооружения (парапета плоской кровли, конька или фронтона скатной крыши)) – 12,0 м. 5. Максимальный процент застройки в границах земельного участка – 10%.	3.1
Вспомогательные виды разрешенного использования		
Хранение и переработка сельскохозяйственной продукции	1. Предельные размеры земельных участков не подлежат установлению , в том числе для ведения крестьянского (фермерского) хозяйства установлены: – минимальные размеры – 0,5 га ; – максимальные размеры – 200 га ; юридических лиц – не подлежат установлению ; размеры ранее учтенных земельных участков устанавливаются в соответствии с правоустанавливающими документами на них. 2. Минимальные отступы от границ земельных участков в целях определения мест допустимого размещения зданий, строений, сооружений, за пределами которых запрещено строительство зданий, строений, сооружений определяются в соответствии с частью 8 статьи 34. 3. Предельное количество этажей или предельная высота зданий, строений, сооружений – 3 м. 4. Максимальный процент застройки в границах земельного участка – 10%.	1.15

Наименование вида разрешенного использования земельного участка	Предельные (минимальные и (или) максимальные) размеры земельных участков и предельные параметры разрешенного строительства, реконструкции объектов капитального строительства	Код
Земельные участки (территории) общего пользования	1. Предельные размеры земельных участков: минимальные размеры земельных участков – не подлежат установлению; максимальные размеры земельных участков – не подлежат установлению. 2. Минимальные отступы от границ земельных участков в целях определения мест допустимого размещения зданий, строений, сооружений, за пределами которых запрещено строительство зданий, строений, сооружений – не подлежат установлению.	12.0
Улично-дорожная сеть	3. Предельное количество этажей или предельная высота зданий, строений, сооружений – не подлежат установлению.	12.0.1
Благоустройство территории	4. Максимальный процент застройки в границах земельного участка – не подлежит установлению.	12.0.2

3. В случае если земельный участок и объект капитального строительства расположены в границах зон с особыми условиями использования территорий, правовой режим использования и застройки указанного земельного участка определяется настоящим градостроительным регламентом и совокупностью ограничений, установленных в соответствии с законодательством Российской Федерации. Сведения об ограничениях использования земельных участков и объектов капитального строительства приведены на Карте градостроительного зонирования и в Главе X настоящих Правил.

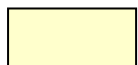
ВЫКОПИРОВКА
из карты градостроительного зонирования
правил землепользования и застройки
Вишневого сельского поселения
Красноперекопского района Республики Крым



Условные обозначения:



Месторасположение земельного участка



СХ-08 зона сельскохозяйственных угодий в составе населенных пунктов

Утверждена:

(наименование документа об утверждении, включая наименования

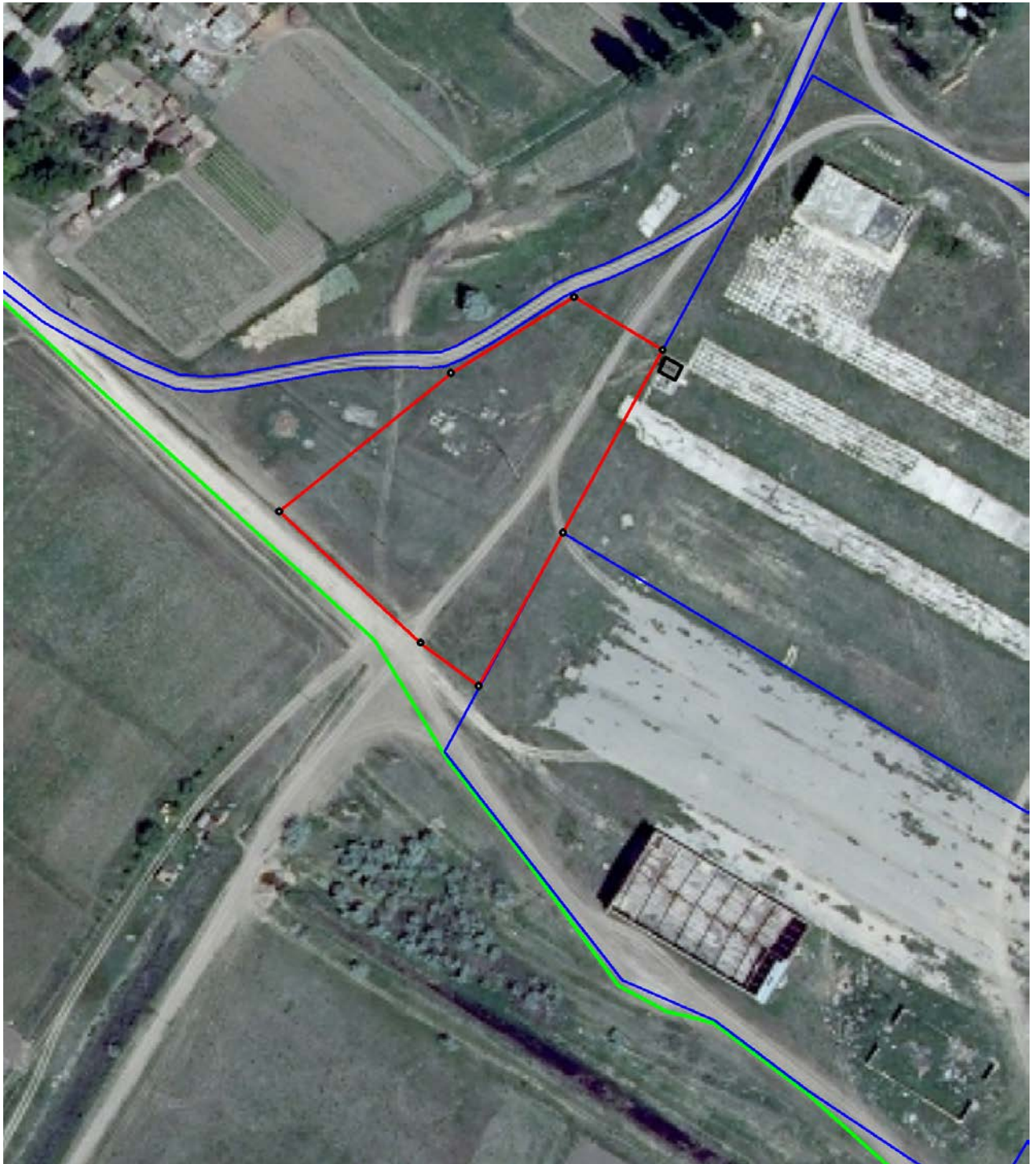
органов государственной власти или органов местного

самоуправления, принявших решение об утверждении схемы

или подписавших соглашение о перераспределении земельных участков)
от _____ № _____

Схема расположения земельного участка или земельных участков на кадастровом плане территории

Условный номер земельного участка: 90:06:020301		
Площадь земельного участка: 5023 кв.м.		
Обозначение характерных точек границ	Координаты	
	X	Y
1	5 081 061.02	4 409 878.74
2	5 081 096.31	4 409 840.74
3	5 081 133.40	4 409 886.93
4	5 081 153.85	4 409 920.03
5	5 081 139.63	4 409 943.76
6	5 081 090.61	4 409 917.03
7	5 081 049.49	4 409 894.33
1	5 081 061.02	4 409 878.74



Масштаб 1:10 000

Условные обозначения:



Предоставляемый земельный участок



Граница кадастрового квартала

90:06:020301 Номер кадастрового квартала