

**ВЫПИСКА**  
**ИЗ ПРАВИЛ ЗЕМЛЕПОЛЬЗОВАНИЯ И ЗАСТРОЙКИ**  
**НОВОПАВЛОВСКОГО СЕЛЬСКОГО ПОСЕЛЕНИЯ**  
**КРАСНОПЕРЕКОПСКОГО РАЙОНА**  
**РЕСПУБЛИКИ КРЫМ**

**Статья 36. Градостроительный регламент зоны застройки индивидуальными жилыми домами Ж-01 (зоны 1-3)**

1. Цель выделения зоны – для обеспечения правовых условий строительства и реконструкции индивидуальных жилых домов и ведения личного подсобного хозяйства в сельских населенных пунктах с возможностью содержания сельскохозяйственных животных и размещением объектов капитального строительства обслуживания населения.

2. Виды разрешенного использования земельных участков и объектов капитального строительства и предельные (минимальные и (или) максимальные) размеры земельных участков и предельные параметры разрешенного строительства, реконструкции объектов капитального строительства:

Наименование вида разрешенного использования земельного участка	Предельные (минимальные и (или) максимальные) размеры земельных участков и предельные параметры разрешенного строительства, реконструкции объектов капитального строительства	Код
<b>Основные виды разрешенного использования</b>		
Для индивидуального жилищного строительства	<p>1. Предельные размеры земельных участков, предоставляемых гражданам:</p> <ul style="list-style-type: none"> <li>– минимальные размеры земельных участков – <b>0,06 га;</b></li> <li>– максимальные размеры земельных участков – <b>0,25 га.</b></li> </ul> <p>допускается устанавливать размеры земельных участков меньше установленных градостроительным регламентом минимальных размеров земельных участков и больше установленных градостроительным регламентом максимальных размеров земельных участков на основании:</p> <ul style="list-style-type: none"> <li>– правоустанавливающих документов на ранее учтенные земельные участки;</li> <li>– ранее принятых решений органов местного самоуправления о предоставлении земельных участков;</li> <li>– решений органов местного самоуправления, органов исполнительной власти о даче разрешения на разработку документации по землеустройству, принятых с 14.10.2008 г. по 21.03.2014 г., в соответствии с которыми не утверждена документация по землеустройству;</li> <li>– в случае, если земельный участок предоставляется собственнику, расположенного на земельном участке здания, сооружения, при невозможности формирования земельного участка минимального размера в условиях сложившейся застройки.</li> </ul> <p>2. Минимальные отступы от границ земельных участков в целях определения мест допустимого размещения зданий, строений, сооружений, за пределами которых запрещено строительство зданий, строений, сооружений определяются в соответствии с частью 8 статьи 34.</p> <p>3. Предельное количество этажей жилого дома – <b>3</b> (включая мансардный этаж).</p> <p>4. Предельная высота жилого дома (от средней отметки уровня земли до наивысшей отметки конструктивного элемента здания, строения, сооружения (парапета плоской кровли, конька или фронтона скатной крыши)) – <b>12,0 м.</b></p> <p>5. Максимальная высота зданий, строений, сооружений нежилого назначения на земельных участках – <b>10 м.</b></p>	2.1

Наименование вида разрешенного использования земельного участка	Предельные (минимальные и (или) максимальные) размеры земельных участков и предельные параметры разрешенного строительства, реконструкции объектов капитального строительства	Код
	<p>6. Максимальный процент застройки в границах земельного участка определяется в соответствии с частью 12 статьи 34.</p> <p>7. Коэффициент использования территории определяется в соответствии с частью 13 статьи 34.</p>	
Для ведения личного подсобного хозяйства (приусадебный земельный участок)	<p>1. Предельные размеры земельных участков, предоставляемых гражданам:</p> <ul style="list-style-type: none"> <li>– минимальные размеры земельных участков – <b>0,06 га</b>;</li> <li>– максимальные размеры земельных участков – <b>0,5 га</b>.</li> </ul> <p>допускается устанавливать размеры земельных участков меньше установленных градостроительным регламентом минимальных размеров земельных участков и больше установленных градостроительным регламентом максимальных размеров земельных участков на основании:</p> <ul style="list-style-type: none"> <li>– правоустанавливающих документов на ранее учтенные земельные участки;</li> <li>– ранее принятых решений органов местного самоуправления о предоставлении земельных участков;</li> <li>– решений органов местного самоуправления, органов исполнительной власти о даче разрешения на разработку документации по землеустройству, принятых с 14.10.2008 г. по 21.03.2014 г., в соответствии с которыми не утверждена документация по землеустройству;</li> <li>– в случае, если земельный участок предоставляется собственнику, расположенного на земельном участке здания, сооружения, при невозможности формирования земельного участка минимального размера в условиях сложившейся застройки.</li> </ul> <p>2. Минимальные отступы от границ земельных участков в целях определения мест допустимого размещения зданий, строений, сооружений, за пределами которых запрещено строительство зданий, строений, сооружений определяются в соответствии с частью 8 статьи 34.</p> <p>3. Предельное количество этажей жилого дома – <b>3</b> (включая мансардный этаж).</p> <p>4. Предельная высота жилого дома (от средней отметки уровня земли до наивысшей отметки конструктивного элемента здания, строения, сооружения (парапета плоской кровли, конька или фронтона скатной крыши)) – <b>12,0 м</b>.</p> <p>5. Максимальная высота зданий, строений, сооружений нежилого назначения на земельных участках – <b>10 м</b>.</p> <p>6. Максимальный процент застройки в границах земельного участка определяется в соответствии с частью 12 статьи 34.</p> <p>7. Коэффициент использования территории определяется в соответствии с частью 13 статьи 34.</p>	2.2
<b>Условно разрешенные виды использования</b>		
Блокированная жилая застройка	<p>1. Предельные размеры земельных участков:</p> <p>минимальные размеры земельных участков – <b>не подлежат установлению</b>;</p> <p>максимальные размеры земельных участков – <b>не подлежат установлению</b>.</p> <p>2. Минимальные отступы от границ земельных участков в целях определения мест допустимого размещения зданий, строений, сооружений, за пределами которых запрещено строительство зданий, строений, сооружений определяются в соответствии с частью 8 статьи 34.</p> <p>3. Предельное количество этажей зданий, строений, сооружений – <b>3</b>.</p> <p>4. Максимальная высота зданий, строений и сооружений (от средней отметки уровня земли до наивысшей отметки конструктивного элемента здания, строения, сооружения (парапета плоской кровли, конька или фронтона скатной крыши)) – <b>12,0 м</b>.</p> <p>5. Максимальный процент застройки в границах земельного участка определяется в соответствии с частью 12 статьи 34.</p>	2.3

Наименование вида разрешенного использования земельного участка	Предельные (минимальные и (или) максимальные) размеры земельных участков и предельные параметры разрешенного строительства, реконструкции объектов капитального строительства	Код
Хранение автотранспорта	<p>1. Предельные размеры земельных участков: минимальный – <b>0,001 га</b>, максимальный – <b>0,5 га</b>;</p> <p>2. Минимальные отступы от границ земельных участков в целях определения мест допустимого размещения зданий, строений, сооружений, за пределами которых запрещено строительство зданий, строений, сооружений определяются в соответствии с частью 8 статьи 34.</p> <p>3. Предельное количество этажей зданий, строений, сооружений – <b>3</b>.</p> <p>4. Максимальная высота зданий, строений и сооружений (от средней отметки уровня земли до наивысшей отметки конструктивного элемента здания, строения, сооружения (парапета плоской кровли, конька или фронтона скатной крыши)) – <b>12,0 м</b>.</p> <p>5. Максимальный процент застройки в границах земельного участка определяется в соответствии с частью 12 статьи 34.</p>	2.7.1
Коммунальное обслуживание	<p>1. Предельные размеры земельных участков: минимальные размеры земельных участков – <b>не подлежат установлению</b>;</p>	3.1
Предоставление коммунальных услуг	<p>максимальные размеры земельных участков – <b>не подлежат установлению</b>.</p>	3.1.1
Административные здания организаций, обеспечивающих предоставление коммунальных услуг	<p>2. Минимальные отступы от границ земельных участков в целях определения мест допустимого размещения зданий, строений, сооружений, за пределами которых запрещено строительство зданий, строений, сооружений определяются в соответствии с частью 8 статьи 34.</p> <p>3. Предельное количество этажей зданий, строений, сооружений – <b>3</b>.</p> <p>4. Максимальная высота зданий, строений и сооружений (от средней отметки уровня земли до наивысшей отметки конструктивного элемента здания, строения, сооружения (парапета плоской кровли, конька или фронтона скатной крыши)) – <b>12,0 м</b>.</p> <p>5. Максимальный процент застройки в границах земельного участка определяется в соответствии с частью 12 статьи 34.</p>	3.1.2
Оказание услуг связи	<p>1. Предельные размеры земельных участков: минимальные размеры земельных участков – <b>не подлежат установлению</b>;</p> <p>максимальные размеры земельных участков – <b>1 га</b>.</p> <p>2. Минимальные отступы от границ земельных участков в целях определения мест допустимого размещения зданий, строений, сооружений, за пределами которых запрещено строительство зданий, строений, сооружений определяются в соответствии с частью 8 статьи 34.</p> <p>3. Предельное количество этажей или предельная высота зданий, строений, сооружений – не подлежат установлению.</p> <p>4. Максимальный процент застройки в границах земельного участка определяется в соответствии с частью 12 статьи 34.</p> <p>5. Минимальный процент озеленения определяется в соответствии с частью 14 статьи 34.</p>	3.2.3
Бытовое обслуживание	<p>1. Предельные размеры земельных участков:</p> <ul style="list-style-type: none"> <li>– минимальные размеры – <b>не подлежат установлению</b>;</li> <li>– максимальные размеры – <b>0,5 га</b>.</li> </ul> <p>2. Минимальные отступы от границ земельных участков в целях определения мест допустимого размещения зданий, строений, сооружений, за пределами которых запрещено строительство зданий, строений, сооружений определяются в соответствии с частью 8 статьи 34.</p> <p>3. Предельное количество этажей зданий, строений, сооружений – <b>3</b>.</p> <p>4. Предельная высота зданий, строений, сооружений (от средней отметки уровня земли до наивысшей отметки конструктивного элемента здания, строения, сооружения (парапета плоской кровли, конька или фронтона скатной крыши)) – <b>12 м</b>.</p> <p>5. Максимальный процент застройки в границах земельного участка определяется в соответствии с частью 12 статьи 34.</p>	3.3

Наименование вида разрешенного использования земельного участка	Предельные (минимальные и (или) максимальные) размеры земельных участков и предельные параметры разрешенного строительства, реконструкции объектов капитального строительства	Код
	6. Минимальный процент озеленения определяется в соответствии с частью 14 статьи 34.	
Амбулаторно-поликлиническое обслуживание	<p>1. Предельные размеры земельных участков: минимальный – <b>0,015 га</b>, максимальный – <b>0,5 га</b>, в том числе:</p> <p>поликлиники:</p> <ul style="list-style-type: none"> <li>– минимальные размеры – <b>0,1 га</b> на 100 посещений в смену, но не менее <b>0,5 га</b> на один объект;</li> <li>– максимальные размеры – <b>0,5 га</b>;</li> </ul> <p>амбулатории:</p> <ul style="list-style-type: none"> <li>– минимальные размеры – <b>0,1 га</b> на 100 посещений в смену, но не менее <b>0,3 га</b> на один объект;</li> <li>– максимальные размеры – <b>0,5 га</b>;</li> </ul> <p>фельдшерско-акушерские пункты:</p> <ul style="list-style-type: none"> <li>– минимальные размеры – <b>0,1 га</b> на 100 посещений в смену, но не менее <b>0,2 га</b> на один объект;</li> <li>– максимальные размеры – <b>0,5 га</b>;</li> </ul> <p>допускается устанавливать размеры земельных участков меньше установленных градостроительным регламентом минимальных размеров земельных участков в случае невозможности сформировать земельные участки в условиях сложившейся застройки с соблюдением предельных размеров, установленных настоящим регламентом.</p> <p>2. Минимальные отступы от границ земельных участков в целях определения мест допустимого размещения зданий, строений, сооружений, за пределами которых запрещено строительство зданий, строений, сооружений определяются в соответствии с частью 8 статьи 34.</p> <p>3. Предельное количество этажей зданий, строений, сооружений – <b>3</b>.</p> <p>4. Предельная высота зданий, строений, сооружений (от средней отметки уровня земли до наивысшей отметки конструктивного элемента здания, строения, сооружения (парапета плоской кровли, конька или фронтона скатной крыши)) – <b>12 м</b>.</p> <p>5. Максимальный процент застройки в границах земельного участка определяется в соответствии с частью 12 статьи 34.</p> <p>6. Минимальный процент озеленения определяется в соответствии с частью 14 статьи 34.</p>	3.4.1
Дошкольное, начальное и среднее общее образование	<p>1. Предельные размеры земельных участков: минимальный – <b>0,2 га</b>, максимальный – <b>не подлежат установлению</b>, в том числе:</p> <p>1.1. дошкольных образовательных организаций:</p> <p>на 1 место при вместимости:</p> <ul style="list-style-type: none"> <li>до 100 мест – <b>44 м<sup>2</sup></b>;</li> <li>свыше 100 мест – <b>38 м<sup>2</sup></b>;</li> <li>свыше 500 мест – <b>33 м<sup>2</sup></b>.</li> </ul> <p>Размеры земельных участков могут быть уменьшены:</p> <ul style="list-style-type: none"> <li><b>на 20 %</b> – в условиях реконструкции;</li> <li><b>на 15 %</b> – при размещении на рельефе с уклоном более 20 %;</li> <li><b>на 10 %</b> – в поселениях-новостройках (за счет сокращения площади озеленения).</li> </ul> <p>максимальные размеры – <b>не подлежат установлению</b>;</p> <p>1.2. общеобразовательных организаций:</p> <p>минимальные размеры на 1 место при вместимости:</p> <ul style="list-style-type: none"> <li>св. 40 до 400 мест – <b>55 м<sup>2</sup></b>;</li> <li>свыше 400 до 500 мест – <b>66 м<sup>2</sup></b>;</li> <li>свыше 500 до 600 мест – <b>55 м<sup>2</sup></b>;</li> <li>свыше 600 до 800 мест – <b>45 м<sup>2</sup></b>;</li> <li>свыше 800 до 1100 мест – <b>36 м<sup>2</sup></b>;</li> <li>свыше 1100 до 1500 мест – <b>23 м<sup>2</sup></b>;</li> <li>свыше 1500 до 2000 – <b>18 м<sup>2</sup></b>;</li> <li>свыше 2000 – <b>16 м<sup>2</sup></b>.</li> </ul> <p>Размеры земельных участков могут быть уменьшены:</p>	3.5.1

Наименование вида разрешенного использования земельного участка	Предельные (минимальные и (или) максимальные) размеры земельных участков и предельные параметры разрешенного строительства, реконструкции объектов капитального строительства	Код
	<p>на 20 % – в условиях реконструкции.  максимальные размеры – <b>не подлежат установлению</b>;  1.3. организаций дополнительного образования:  минимальные размеры – <b>не подлежат установлению</b>;  максимальные размеры – <b>не подлежат установлению</b>;  2. Минимальные отступы от границ земельных участков в целях определения мест допустимого размещения зданий, строений, сооружений, за пределами которых запрещено строительство зданий, строений, сооружений определяются в соответствии с частью 8 статьи 34.  3. Предельное количество этажей или предельная высота зданий, строений, сооружений:  дошкольной организации – <b>3 этажа</b>;  общеобразовательных организаций – <b>3 этажа</b>, в условиях плотной застройки допускается <b>4 этажа</b>;  организации дополнительного образования – <b>не подлежат установлению</b>.  4. Максимальный процент застройки в границах земельного участка определяется в соответствии с частью 12 статьи 34.</p>	
Объекты культурно-досуговой деятельности	<p>1. Предельные размеры земельных участков:  – минимальные размеры земельных участков – <b>не подлежат установлению</b>;  максимальные размеры земельных участков – <b>0,5 га</b>.  2. Минимальные отступы от границ земельных участков в целях определения мест допустимого размещения зданий, строений, сооружений, за пределами которых запрещено строительство зданий, строений, сооружений определяются в соответствии с частью 8 статьи 34.  3. Предельное количество этажей зданий, строений, сооружений – <b>3</b>.  4. Предельная высота зданий, строений, сооружений (от средней отметки уровня земли до наивысшей отметки конструктивного элемента здания, строения, сооружения (парапета плоской кровли, конька или фронтона скатной крыши)) – <b>15 м</b>.  5. Максимальный процент застройки в границах земельного участка определяется в соответствии с частью 12 статьи 34.  6. Минимальный процент озеленения земельного участка по отношению к расчетной площади здания – <b>20%</b>.</p>	3.6.1
Парки культуры и отдыха	<p>1. Предельные размеры земельных участков минимальный – <b>3 га</b>, максимальный – <b>не подлежат установлению</b>, в том числе:  минимальные размеры:  – парка – <b>не менее 10 га</b>;  – сада – <b>не менее 3 га</b>;  – сквера – <b>не подлежат установлению</b>;  максимальные размеры – <b>не подлежат установлению</b>.  2. Минимальные отступы от границ земельных участков в целях определения мест допустимого размещения зданий, строений, сооружений, за пределами которых запрещено строительство зданий, строений, сооружений определяются в соответствии с частью 8 статьи 34.  3. Предельное количество этажей или предельная высота зданий, строений, сооружений – <b>не подлежат установлению</b>.  4. Максимальный процент застройки в границах земельного участка:  парка – <b>7 %</b>;  бульвара – <b>5 %</b>.  5. Минимальный процент озеленения земельного участка по отношению к расчетной площади здания – <b>20%</b>.</p>	3.6.2
Амбулаторное ветеринарное обслуживание	<p>1. Предельные размеры земельных участков:  минимальные размеры земельных участков – <b>не подлежат установлению</b>;  максимальные размеры земельных участков – <b>не подлежат установлению</b>.</p>	3.10.1

Наименование вида разрешенного использования земельного участка	Предельные (минимальные и (или) максимальные) размеры земельных участков и предельные параметры разрешенного строительства, реконструкции объектов капитального строительства	Код
	<p>2. Минимальные отступы от границ земельных участков в целях определения мест допустимого размещения зданий, строений, сооружений, за пределами которых запрещено строительство зданий, строений, сооружений определяются в соответствии с частью 8 статьи 34.</p> <p>3. Предельное количество этажей или предельная высота зданий, строений, сооружений – <b>не подлежат установлению.</b></p> <p>4. Максимальный процент застройки в границах земельного участка определяется в соответствии с частью 12 статьи 34.</p>	
Деловое управление	<p>1. Предельные размеры земельных участков: минимальные размеры земельных участков – <b>не подлежат установлению.</b> максимальные размеры земельных участков – <b>не подлежат установлению.</b></p> <p>2. Минимальные отступы от границ земельных участков в целях определения мест допустимого размещения зданий, строений, сооружений, за пределами которых запрещено строительство зданий, строений, сооружений определяются в соответствии с частью 8 статьи 34.</p> <p>3. Предельное количество этажей или предельная высота зданий, строений, сооружений – <b>не подлежат установлению.</b></p> <p>4. Максимальный процент застройки в границах земельного участка определяется в соответствии с частью 12 статьи 34.</p>	4.1
Магазины	<p>1. Предельные размеры земельных участков: минимальные размеры – <b>не подлежат установлению;</b> максимальные размеры – <b>1 га.</b></p> <p>2. Минимальные отступы от границ земельных участков в целях определения мест допустимого размещения зданий, строений, сооружений, за пределами которых запрещено строительство зданий, строений, сооружений определяются в соответствии с частью 8 статьи 34.</p> <p>3. Предельное количество этажей или предельная высота зданий, строений, сооружений – <b>3 этажа/12 м.</b></p> <p>4. Максимальный процент застройки в границах земельного участка определяется в соответствии с частью 12 статьи 34.</p> <p>5. Минимальный процент озеленения определяется в соответствии с частью 14 статьи 34.</p>	4.4
Банковская и страховая деятельность	<p>1. Предельные размеры земельных участков: – минимальные размеры земельных участков – <b>не подлежат установлению;</b> максимальные размеры земельных участков – <b>1 га.</b></p> <p>2. Минимальные отступы от границ земельных участков в целях определения мест допустимого размещения зданий, строений, сооружений, за пределами которых запрещено строительство зданий, строений, сооружений определяются в соответствии с частью 8 статьи 34.</p> <p>3. Предельное количество этажей или предельная высота зданий, строений, сооружений – <b>не подлежат установлению.</b></p> <p>4. Максимальный процент застройки в границах земельного участка определяется в соответствии с частью 12 статьи 34.</p> <p>5. Минимальный процент озеленения определяется в соответствии с частью 14 статьи 34.</p>	4.5
Общественное питание	<p>1. Предельные размеры земельных участков: – минимальные размеры земельных участков – <b>не подлежат установлению;</b> максимальные размеры земельных участков – <b>1 га.</b></p> <p>2. Минимальные отступы от границ земельных участков в целях определения мест допустимого размещения зданий, строений, сооружений, за пределами которых запрещено строительство зданий, строений, сооружений определяются в соответствии с частью 8 статьи 34.</p> <p>3. Предельное количество этажей или предельная высота зданий, строений, сооружений – <b>не подлежат установлению.</b></p>	4.6

Наименование вида разрешенного использования земельного участка	Предельные (минимальные и (или) максимальные) размеры земельных участков и предельные параметры разрешенного строительства, реконструкции объектов капитального строительства	Код
	4. Максимальный процент застройки в границах земельного участка определяется в соответствии с частью 12 статьи 34. 5. Минимальный процент озеленения определяется в соответствии с частью 14 статьи 34.	
Гостиничное обслуживание	1. Предельные размеры земельных участков: минимальные размеры в соответствии с СП 42.13330.2016 – <b>50 м2 на 1 место</b> ; максимальные размеры земельных участков – <b>1 га</b> . 2. Минимальные отступы от границ земельных участков в целях определения мест допустимого размещения зданий, строений, сооружений, за пределами которых запрещено строительство зданий, строений, сооружений определяются в соответствии с частью 8 статьи 34. 3. Предельное количество этажей или предельная высота зданий, строений, сооружений – <b>не подлежат установлению</b> . 4. Максимальный процент застройки в границах земельного участка определяется в соответствии с частью 12 статьи 34. 5. Минимальный процент озеленения определяется в соответствии с частью 14 статьи 34. 6. Не допускается размещение новых объектов капитального строительства, а также их реконструкция, с изменением этажности, высотности и площади застройки, представляющих собой многоквартирные жилые дома, комплексы апартаментов, аппарат-отели и гостиницы, включающие в себя номерной фонд по типу апартаменты, за исключением случаев размещения таких объектов в рамках реализации положений Федерального закона Российской Федерации от 29.11.2014 №377-ФЗ «О развитии Республики Крым и города федерального значения Севастополя и свободной экономической зоне на территориях Республики Крым и города федерального значения Севастополя», постановления Совета министров Республики Крым от 07.10.2014 №368 «О некоторых вопросах реализации инвестиционных проектов на территории Республики Крым» или в случае размещения таких объектов при реализации решения о комплексном развитии или осуществления комплексного развития территории по инициативе правообладателей земельных участков и (или) расположенных на них объектов недвижимости. Указанные требования не применяются, в случае если в отношении объекта капитального строительства выдано разрешение на строительство или обеспечивается реконструкция объектов незавершенного строительства.	4.7
Обеспечение дорожного отдыха	1. Предельные размеры земельных участков: минимальные размеры земельных участков – <b>не подлежат установлению</b> ;	4.9.1.2
Автомобильные мойки	максимальные размеры земельных участков – <b>не подлежат установлению</b> .	4.9.1.3
Ремонт автомобилей	2. Минимальные отступы от границ земельных участков в целях определения мест допустимого размещения зданий, строений, сооружений, за пределами которых запрещено строительство зданий, строений, сооружений определяются в соответствии с частью 8 статьи 34. 3. Предельное количество этажей или предельная высота зданий, строений, сооружений – <b>не подлежат установлению</b> . 4. Максимальный процент застройки в границах земельного участка определяется в соответствии с частью 12 статьи 34.	4.9.1.4
Отдых (рекреация)	1. Предельные размеры земельных участков: минимальные размеры земельных участков – <b>не подлежат установлению</b> ; максимальные размеры земельных участков – <b>не подлежат установлению</b> . 2. Минимальные отступы от границ земельных участков в целях определения мест допустимого размещения зданий, строений, сооружений, за пределами которых запрещено строительство зданий,	5.0

Наименование вида разрешенного использования земельного участка	Предельные (минимальные и (или) максимальные) размеры земельных участков и предельные параметры разрешенного строительства, реконструкции объектов капитального строительства	Код
	строений, сооружений определяются в соответствии с частью 8 статьи 34. 3. Предельное количество этажей или предельная высота зданий, строений, сооружений – <b>не подлежат установлению</b> . 4. Максимальный процент застройки в границах земельного участка определяется в соответствии с частью 12 статьи 34.	
Площадки для занятий спортом	1. Предельные размеры земельных участков: минимальные размеры земельных участков – <b>не подлежат установлению</b> ; максимальные размеры земельных участков – <b>0,5 га</b> . 2. Минимальные отступы от границ земельных участков – <b>не подлежат установлению</b> . 3. Размещение площадок необходимо предусматривать на расстоянии от окон общественных зданий <b>не менее 10-40 м</b> . 4. Предельная высота зданий, строений, сооружений – <b>не подлежат установлению</b> . 5. Максимальный процент застройки в границах земельного участка – <b>не подлежат установлению</b> .	5.1.3
Обеспечение внутреннего правопорядка	1. Предельные размеры земельных участков: – минимальные размеры земельных участков – <b>не подлежат установлению</b> ; максимальные размеры земельных участков – <b>0,5 га</b> . 2. Минимальные отступы от границ земельных участков в целях определения мест допустимого размещения зданий, строений, сооружений, за пределами которых запрещено строительство зданий, строений, сооружений определяются в соответствии с частью 8 статьи 34. 3. Предельное количество этажей зданий, строений, сооружений – <b>2</b> . 4. Предельная высота зданий, строений, сооружений (от средней отметки уровня земли до наивысшей отметки конструктивного элемента здания, строения, сооружения (парапета плоской кровли, конька или фронтона скатной крыши)) – <b>10 м</b> . 5. Максимальный процент застройки в границах земельного участка определяется в соответствии с частью 12 статьи 34.	8.3
Ведение огородничества	1. Предельные размеры земельных участков: минимальные размеры земельных участков – <b>0,06 га</b> ; максимальные размеры земельных участков – <b>0,2 га</b> . 2. Минимальные отступы от границ земельных участков в целях	13.1
Ведение садоводства	определения мест допустимого размещения зданий, строений, сооружений, за пределами которых запрещено строительство зданий, строений, сооружений определяются в соответствии с частью 8 статьи 34. 3. Предельное количество этажей зданий, строений, сооружений – <b>3</b> . 4. Максимальная высота зданий, строений и сооружений (от средней отметки уровня земли до наивысшей отметки конструктивного элемента здания, строения, сооружения (парапета плоской кровли, конька или фронтона скатной крыши)) – <b>12,0 м</b> . 5. Максимальный процент застройки в границах земельного участка определяется в соответствии с частью 12 статьи 34.	13.2
<b>Вспомогательные виды разрешенного использования</b>		
Земельные участки (территории) общего пользования	1. Предельные размеры земельных участков: минимальные размеры земельных участков – <b>не подлежат установлению</b> ;	12.0
Улично-дорожная сеть	максимальные размеры земельных участков – <b>не подлежат установлению</b> . 2. Минимальные отступы от границ земельных участков в целях	12.0.1
Благоустройство территории	определения мест допустимого размещения зданий, строений, сооружений, за пределами которых запрещено строительство зданий, строений, сооружений – <b>не подлежат установлению</b> . 3. Предельное количество этажей или предельная высота зданий, строений, сооружений – <b>не подлежат установлению</b> .	12.0.2



Наименование вида разрешенного использования земельного участка	Предельные (минимальные и (или) максимальные) размеры земельных участков и предельные параметры разрешенного строительства, реконструкции объектов капитального строительства	Код
	4. Максимальный процент застройки в границах земельного участка – <b>не подлежит установлению.</b>	

3. В случае если земельный участок и объект капитального строительства расположены в границах зон с особыми условиями использования территорий, правовой режим использования и застройки указанного земельного участка определяется настоящим градостроительным регламентом и совокупностью ограничений, установленных в соответствии с законодательством Российской Федерации. Сведения об ограничениях использования земельных участков и объектов капитального строительства приведены на Карте градостроительного зонирования и в Главе X настоящих Правил.

## Утверждена:

(наименование документа об утверждении, включая наименования

органов государственной власти или органов местного

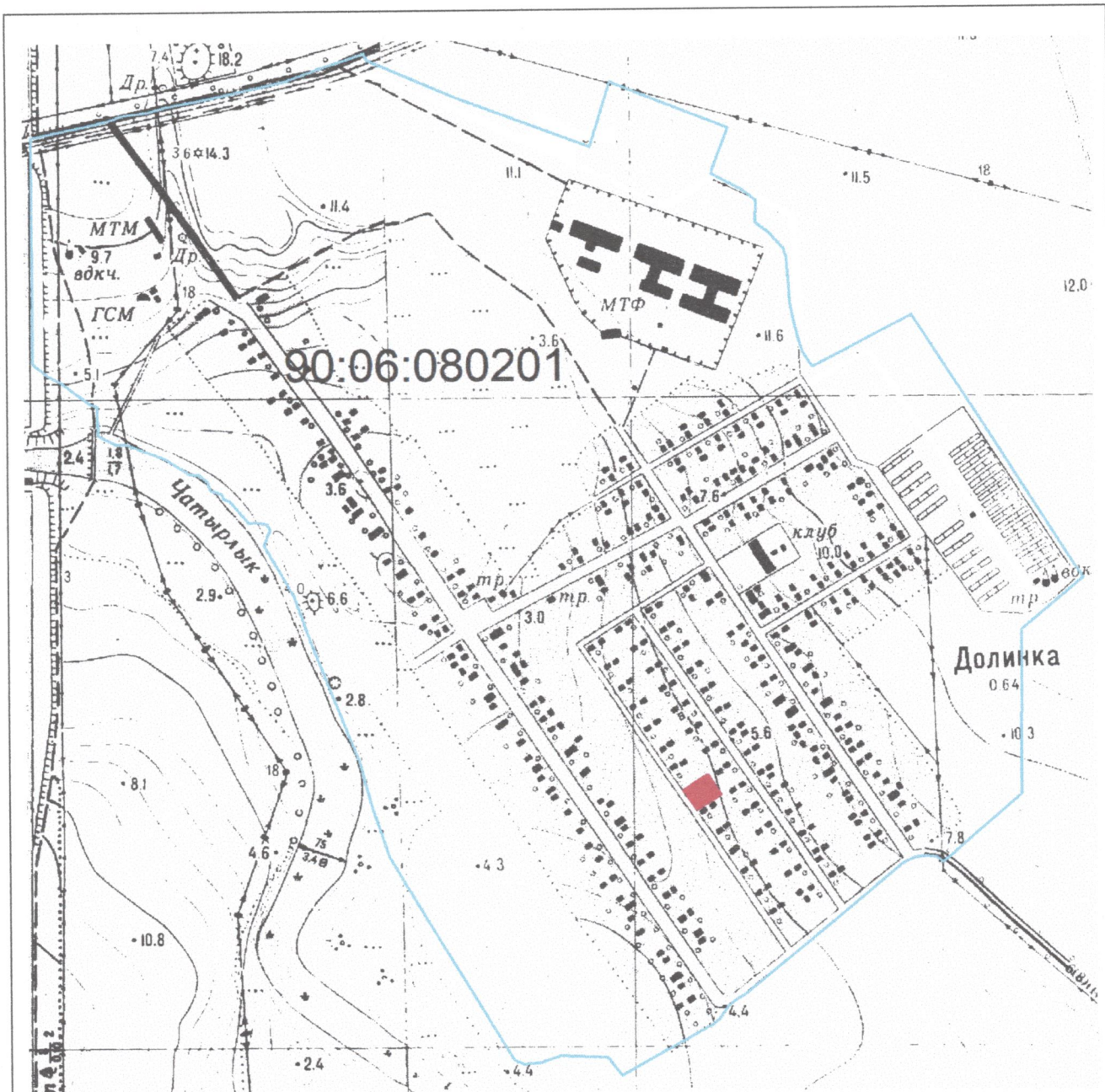
самоуправления, принявших решение об утверждении схемы

или подписавших соглашение о перераспределении земельных участков)

от \_\_\_\_\_ № \_\_\_\_\_

### Схема расположения земельного участка или земельных участков на кадастровом плане территории

Условный номер земельного участка: 90:06:080201:341		
Площадь земельного участка: 1696 кв.м.		
Обозначение характерных точек границ	Координаты	
	X	Y
<b>1</b>	<b>2</b>	<b>3</b>
1	5 072 392,370	4 412 069,090
2	5 072 410,220	4 412 095,610
3	5 072 416,400	4 412 105,040
4	5 072 416,520	4 412 106,860
5	5 072 385,800	4 412 127,930
6	5 072 361,429	4 412 090,582
1	5 072 392,370	4 412 069,090



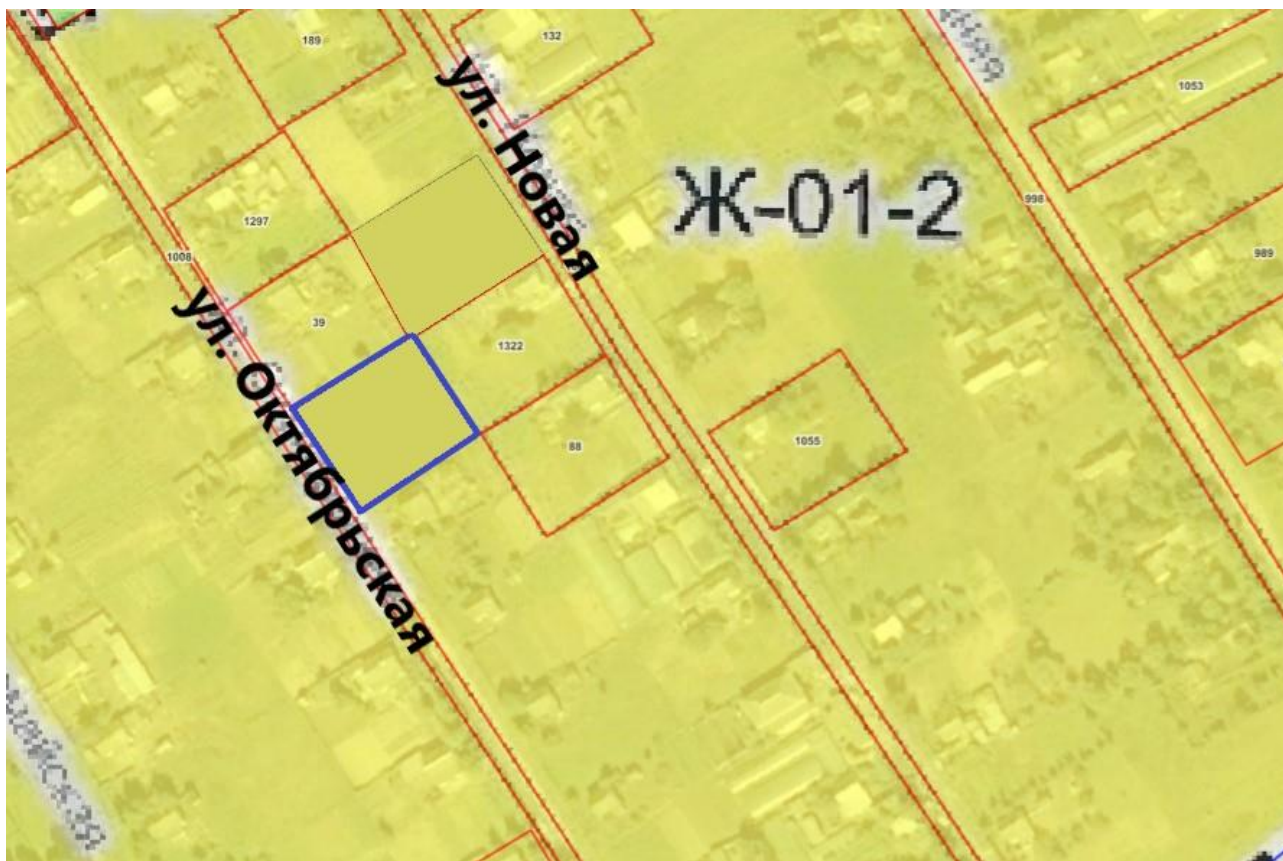
Масштаб 1:10 000

Условные обозначения:

- Предоставляемый земельный участок
- Граница кадастрового квартала

90:06:080201 Номер кадастрового квартала

**ВЫКОПИРОВКА**  
**из карты градостроительного зонирования**  
**правил землепользования и застройки**  
**Новопавловского сельского поселения**  
**Красноперекопского района Республики Крым**



*Условные обозначения:*



Месторасположение земельного участка



Ж-01 зона застройки индивидуальными жилыми домами