

ВЫПИСКА
ИЗ ПРАВИЛ ЗЕМЛЕПОЛЬЗОВАНИЯ И ЗАСТРОЙКИ
ИШУНСКОГО СЕЛЬСКОГО ПОСЕЛЕНИЯ
КРАСНОПЕРЕКОПСКОГО РАЙОНА
РЕСПУБЛИКИ КРЫМ

Статья 36. Градостроительный регламент зоны застройки индивидуальными жилыми домами Ж-01 (зоны 1-8)

1. Цель выделения зоны – для обеспечения правовых условий строительства и реконструкции индивидуальных жилых домов и ведения личного подсобного хозяйства в сельских населенных пунктах с возможностью содержания сельскохозяйственных животных и размещением объектов капитального строительства обслуживания населения.

2. Виды разрешенного использования земельных участков и объектов капитального строительства и предельные (минимальные и (или) максимальные) размеры земельных участков и предельные параметры разрешенного строительства, реконструкции объектов капитального строительства:

Наименование вида разрешенного использования земельного участка	Предельные (минимальные и (или) максимальные) размеры земельных участков и предельные параметры разрешенного строительства, реконструкции объектов капитального строительства	Код
Основные виды разрешенного использования		
Для индивидуального жилищного строительства	<p>1. Предельные размеры земельных участков предоставляемых гражданам:</p> <p>минимальные размеры земельных участков – 0,06 га; максимальные размеры земельных участков – 0,25 га. допускается устанавливать размеры земельных участков меньше установленных градостроительным регламентом минимальных размеров земельных участков и больше установленных градостроительным регламентом максимальных размеров земельных участков на основании: правоустанавливающих документов на ранее учтенные земельные участки; ранее принятых решений органов местного самоуправления о предоставлении земельных участков; решений органов местного самоуправления, органов исполнительной власти о даче разрешения на разработку документации по землеустройству, принятых с 14.10.2008 г. по 21.03.2014 г., в соответствии с которыми не утверждена документация по землеустройству;</p> <p>в случае, если земельный участок предоставляется собственнику, расположенного на земельном участке здания, сооружения, при невозможности формирования земельного участка минимального размера в условиях сложившейся застройки.</p> <p>2. Минимальные отступы от границ земельных участков в целях определения мест допустимого размещения зданий, строений, сооружений, за пределами которых запрещено строительство зданий, строений, сооружений определяются в соответствии с частью 8 статьи 34.</p> <p>3. Предельное количество этажей жилого дома – 3 (включая мансардный этаж).</p> <p>4. Предельная высота жилого дома (от средней отметки уровня земли до наивысшей отметки конструктивного элемента здания, строения, сооружения (парапета плоской кровли, конька или фронтона скатной крыши)) – 12,0 м.</p> <p>5. Максимальная высота зданий, строений, сооружений нежилого назначения на земельных участках – 10 м.</p> <p>6. Максимальный процент застройки в границах земельного участка определяется в соответствии с частью 12 статьи 34.</p> <p>7. Коэффициент плотности застройки – 0,4.</p>	2.1

Наименование вида разрешенного использования земельного участка	Предельные (минимальные и (или) максимальные) размеры земельных участков и предельные параметры разрешенного строительства, реконструкции объектов капитального строительства	Код
Для ведения личного подсобного хозяйства (приусадебный земельный участок)	<p>1. Предельные размеры земельных участков предоставляемых гражданам:</p> <p>минимальные размеры земельных участков – 0,06 га;</p> <p>максимальные размеры земельных участков – 0,5 га.</p> <p>допускается устанавливать размеры земельных участков меньше установленных градостроительным регламентом минимальных размеров земельных участков и больше установленных градостроительным регламентом максимальных размеров земельных участков на основании: правоустанавливающих документов на ранее учтенные земельные участки; ранее принятых решений органов местного самоуправления о предоставлении земельных участков; решений органов местного самоуправления, органов исполнительной власти о даче разрешения на разработку документации по землеустройству, принятых с 14.10.2008 г. по 21.03.2014 г., в соответствии с которыми не утверждена документация по землеустройству;</p> <p>в случае, если земельный участок предоставляется собственнику, расположенного на земельном участке здания, сооружения, при невозможности формирования земельного участка минимального размера в условиях сложившейся застройки.</p> <p>2. Минимальные отступы от границ земельных участков в целях определения мест допустимого размещения зданий, строений, сооружений, за пределами которых запрещено строительство зданий, строений, сооружений определяются в соответствии с частью 8 статьи 34.</p> <p>3. Предельное количество этажей жилого дома – 3 (включая мансардный этаж).</p> <p>4. Предельная высота жилого дома (от средней отметки уровня земли до наивысшей отметки конструктивного элемента здания, строения, сооружения (парапета плоской кровли, конька или фронтона скатной крыши)) – 12,0 м.</p> <p>5. Максимальная высота зданий, строений, сооружений нежилого назначения на земельных участках – 10 м.</p> <p>6. Максимальный процент застройки в границах земельного участка определяется в соответствии с частью 12 статьи 34.</p> <p>7. Коэффициент плотности застройки – 0,4.</p>	2.2
Условно разрешенные виды использования		
Блокированная жилая застройка	<p>1. Предельные размеры земельных участков:</p> <p>минимальные размеры земельных участков – не подлежат установлению;</p> <p>максимальные размеры земельных участков – не подлежат установлению.</p> <p>2. Минимальные отступы от границ земельных участков в целях определения мест допустимого размещения зданий, строений, сооружений, за пределами которых запрещено строительство зданий, строений, сооружений определяются в соответствии с частью 8 статьи 34.</p> <p>3. Предельное количество этажей зданий, строений, сооружений – 3.</p> <p>4. Максимальная высота зданий, строений и сооружений (от средней отметки уровня земли до наивысшей отметки конструктивного элемента здания, строения, сооружения (парапета плоской кровли, конька или фронтона скатной крыши)) – 12,0 м.</p> <p>6. Максимальный процент застройки в границах земельного участка определяется в соответствии с частью 12 статьи 34.</p>	2.3
Хранение автотранспорта	<p>1. Предельные размеры земельных участков: минимальный – 0,001 га, максимальный – 0,5 га;</p> <p>2. Минимальные отступы от границ земельных участков в целях определения мест допустимого размещения зданий, строений, сооружений, за пределами которых запрещено строительство зданий, строений, сооружений определяются в соответствии с частью 8 статьи 34.</p> <p>3. Предельное количество этажей зданий, строений, сооружений – 3.</p> <p>4. Максимальная высота зданий, строений и сооружений (от средней отметки уровня земли до наивысшей отметки конструктивного элемента здания, строения, сооружения (парапета плоской кровли, конька или фронтона</p>	2.7.1

Наименование вида разрешенного использования земельного участка	Предельные (минимальные и (или) максимальные) размеры земельных участков и предельные параметры разрешенного строительства, реконструкции объектов капитального строительства	Код
	<p>скатной крыши)) – 12,0 м.</p> <p>6. Максимальный процент застройки в границах земельного участка определяется в соответствии с частью 12 статьи 34.</p>	
Оказание услуг связи	<p>1. Предельные размеры земельных участков: минимальные размеры земельных участков – не подлежат установлению; максимальные размеры земельных участков – 1 га.</p> <p>2. Минимальные отступы от границ земельных участков в целях определения мест допустимого размещения зданий, строений, сооружений, за пределами которых запрещено строительство зданий, строений, сооружений определяются в соответствии с частью 8 статьи 34.</p> <p>3. Предельное количество этажей или предельная высота зданий, строений, сооружений – не подлежат установлению.</p> <p>4. Максимальный процент застройки в границах земельного участка определяется в соответствии с частью 12 статьи 34.</p> <p>5. Минимальный процент озеленения земельного участка по отношению к расчетной площади здания – 20%.</p>	3.2.3
Бытовое обслуживание	<p>1. Предельные размеры земельных участков: минимальные размеры – не подлежат установлению; максимальные размеры – 0,5 га.</p> <p>2. Минимальные отступы от границ земельных участков в целях определения мест допустимого размещения зданий, строений, сооружений, за пределами которых запрещено строительство зданий, строений, сооружений определяются в соответствии с частью 8 статьи 34.</p> <p>3. Предельное количество этажей зданий, строений, сооружений – 3.</p> <p>4. Предельная высота зданий, строений, сооружений (от средней отметки уровня земли до наивысшей отметки конструктивного элемента здания, строения, сооружения (парапета плоской кровли, конька или фронтона скатной крыши)) – 12 м.</p> <p>5. Максимальный процент застройки в границах земельного участка определяется в соответствии с частью 12 статьи 34.</p> <p>6. Минимальный процент озеленения земельного участка по отношению к расчетной площади здания – 20%.</p>	3.3
Амбулаторно-поликлиническое обслуживание	<p>1. Предельные размеры земельных участков: минимальный – 0,015 га, максимальный – 0,5, в том числе:</p> <p>поликлиники:</p> <p>минимальные размеры – 0,1 га на 100 посещений в смену, но не менее 0,5 га на один объект;</p> <p>максимальные размеры – 0,5 га;</p> <p>амбулатории:</p> <p>минимальные размеры – 0,1 га на 100 посещений в смену, но не менее 0,3 га на один объект;</p> <p>максимальные размеры – 0,5 га;</p> <p>фельдшерско-акушерские пункты:</p> <p>минимальные размеры – 0,1 га на 100 посещений в смену, но не менее 0,2 га на один объект;</p> <p>максимальные размеры – 0,5 га;</p> <p>допускается устанавливать размеры земельных участков меньше установленных градостроительным регламентом минимальных размеров земельных участков в случае невозможности сформировать земельные участки в условиях сложившейся застройки с соблюдением предельных размеров, установленных настоящим регламентом.</p> <p>2. Минимальные отступы от границ земельных участков в целях определения мест допустимого размещения зданий, строений, сооружений, за пределами которых запрещено строительство зданий, строений, сооружений определяются в соответствии с частью 8 статьи 34.</p> <p>3. Предельное количество этажей зданий, строений, сооружений – 3.</p> <p>4. Предельная высота зданий, строений, сооружений (от средней отметки уровня земли до наивысшей отметки конструктивного элемента здания, строения, сооружения (парапета плоской кровли, конька или фронтона</p>	3.4.1

Наименование вида разрешенного использования земельного участка	Предельные (минимальные и (или) максимальные) размеры земельных участков и предельные параметры разрешенного строительства, реконструкции объектов капитального строительства	Код
	<p>скатной крыши)) – 12 м.</p> <p>5. Максимальный процент застройки в границах земельного участка определяется в соответствии с частью 12 статьи 34.</p> <p>6. Минимальный процент озеленения земельного участка по отношению к расчетной площади здания – 20%.</p>	
Дошкольное, начальное и среднее общее образование	<p>1. Предельные размеры земельных участков: минимальный – 0,2 га, максимальный – не подлежат установлению, в том числе:</p> <p>1.1. дошкольных образовательных организаций:</p> <p>на 1 место при вместимости:</p> <p>до 100 мест – 44 м²;</p> <p>свыше 100 мест – 38 м²;</p> <p>свыше 500 мест – 33 м².</p> <p>Размеры земельных участков могут быть уменьшены:</p> <p>на 20 % – в условиях реконструкции;</p> <p>на 15 % – при размещении на рельефе с уклоном более 20 %;</p> <p>на 10 % – в поселениях-новостройках (за счет сокращения площади озеленения).</p> <p>максимальные размеры – не подлежат установлению;</p> <p>1.2. общеобразовательных организаций:</p> <p>минимальные размеры на 1 место при вместимости:</p> <p>св. 40 до 400 мест – 55 м²;</p> <p>свыше 400 до 500 мест – 66 м²;</p> <p>свыше 500 до 600 мест – 55 м²;</p> <p>свыше 600 до 800 мест – 45 м²;</p> <p>свыше 800 до 1100 мест – 36 м²;</p> <p>свыше 1100 до 1500 мест – 23 м²;</p> <p>свыше 1500 до 2000 – 18 м²;</p> <p>свыше 2000 – 16 м².</p> <p>Размеры земельных участков могут быть уменьшены:</p> <p>на 20 % – в условиях реконструкции.</p> <p>максимальные размеры – не подлежат установлению;</p> <p>1.3. организаций дополнительного образования:</p> <p>минимальные размеры – не подлежат установлению;</p> <p>максимальные размеры – не подлежат установлению;</p> <p>2. Минимальные отступы от границ земельных участков в целях определения мест допустимого размещения зданий, строений, сооружений, за пределами которых запрещено строительство зданий, строений, сооружений определяются в соответствии с частью 8 статьи 34.</p> <p>3. Предельное количество этажей или предельная высота зданий, строений, сооружений:</p> <p>дошкольной организации – 3 этажа;</p> <p>общеобразовательных организаций – 3 этажа, в условиях плотной застройки допускается 4 этажа;</p> <p>организации дополнительного образования – не подлежат установлению.</p> <p>4. Максимальный процент застройки в границах земельного участка определяется в соответствии с частью 12 статьи 34.</p>	3.5.1
Объекты культурно-досуговой деятельности	<p>1. Предельные размеры земельных участков:</p> <p>– минимальные размеры земельных участков – не подлежат установлению;</p> <p>максимальные размеры земельных участков – 0,5 га.</p> <p>2. Минимальные отступы от границ земельных участков в целях определения мест допустимого размещения зданий, строений, сооружений, за пределами которых запрещено строительство зданий, строений, сооружений определяются в соответствии с частью 8 статьи 34.</p> <p>3. Предельное количество этажей зданий, строений, сооружений – 3.</p> <p>4. Предельная высота зданий, строений, сооружений (от средней отметки уровня земли до высшей отметки конструктивного элемента здания,</p>	3.6.1

Наименование вида разрешенного использования земельного участка	Предельные (минимальные и (или) максимальные) размеры земельных участков и предельные параметры разрешенного строительства, реконструкции объектов капитального строительства	Код
	строения, сооружения (парапета плоской кровли, конька или фронтона скатной крыши)) – 15 м. 5. Максимальный процент застройки в границах земельного участка определяется в соответствии с частью 12 статьи 34. 6. Минимальный процент озеленения земельного участка по отношению к расчетной площади здания – 20%.	
Парки культуры и отдыха	1. Предельные размеры земельных участков минимальный – 3 га, максимальный – не подлежат установлению, в том числе: минимальные размеры: парка – не менее 10 га; сада – не менее 3 га; сквера – не подлежат установлению; максимальные размеры – не подлежат установлению. 2. Минимальные отступы от границ земельных участков в целях определения мест допустимого размещения зданий, строений, сооружений, за пределами которых запрещено строительство зданий, строений, сооружений определяются в соответствии с частью 8 статьи 34. 3. Предельное количество этажей или предельная высота зданий, строений, сооружений – не подлежат установлению. 4. Максимальный процент застройки в границах земельного участка: парка – 7 %; бульвара – 5 %. 5. Минимальный процент озеленения земельного участка по отношению к расчетной площади здания – 20%.	3.6.2
Амбулаторное ветеринарное обслуживание	1. Предельные размеры земельных участков: минимальные размеры земельных участков – не подлежат установлению; максимальные размеры земельных участков – не подлежат установлению. 2. Минимальные отступы от границ земельных участков в целях определения мест допустимого размещения зданий, строений, сооружений, за пределами которых запрещено строительство зданий, строений, сооружений определяются в соответствии с частью 8 статьи 34. 3. Предельное количество этажей или предельная высота зданий, строений, сооружений – не подлежат установлению. 4. Максимальный процент застройки в границах земельного участка определяется в соответствии с частью 12 статьи 34.	3.10.1
Деловое управление	1. Предельные размеры земельных участков: минимальные размеры земельных участков – не подлежат установлению. максимальные размеры земельных участков – не подлежат установлению. 2. Минимальные отступы от границ земельных участков в целях определения мест допустимого размещения зданий, строений, сооружений, за пределами которых запрещено строительство зданий, строений, сооружений определяются в соответствии с частью 8 статьи 34. 3. Предельное количество этажей или предельная высота зданий, строений, сооружений – не подлежат установлению. 4. Максимальный процент застройки в границах земельного участка определяется в соответствии с частью 12 статьи 34.	4.1
Магазины	1. Предельные размеры земельных участков: минимальные размеры – не подлежат установлению; максимальные размеры – 1 га. 2. Минимальные отступы от границ земельных участков в целях определения мест допустимого размещения зданий, строений, сооружений, за пределами которых запрещено строительство зданий, строений, сооружений определяются в соответствии с частью 8 статьи 34. 3. Предельное количество этажей или предельная высота зданий, строений, сооружений – 3 этажа/12 м. 4. Максимальный процент застройки в границах земельного участка определяется в соответствии с частью 12 статьи 34. 5. Минимальный процент озеленения земельного участка по отношению к расчетной площади здания – 20%.	4.4

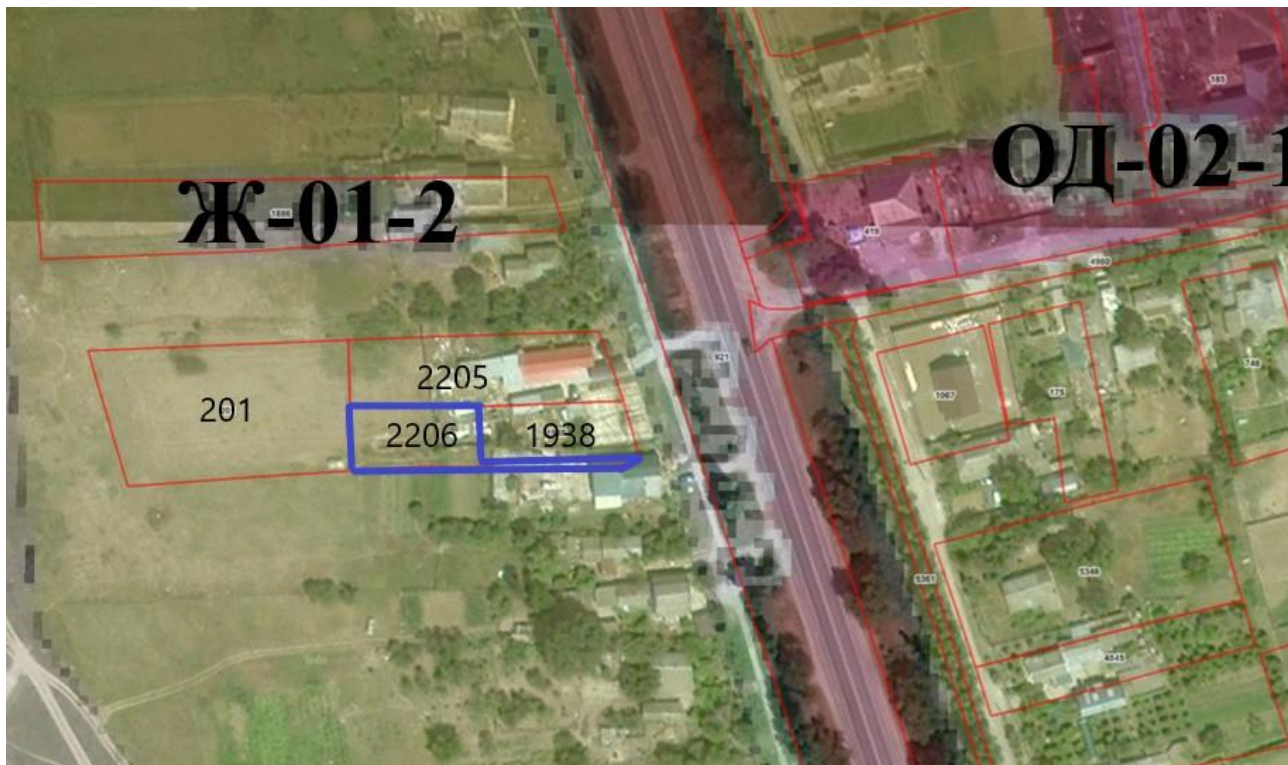
Наименование вида разрешенного использования земельного участка	Предельные (минимальные и (или) максимальные) размеры земельных участков и предельные параметры разрешенного строительства, реконструкции объектов капитального строительства	Код
Банковская и страховая деятельность	<p>1. Предельные размеры земельных участков:</p> <p>– минимальные размеры земельных участков – не подлежат установлению;</p> <p>максимальные размеры земельных участков – 1 га.</p> <p>2. Минимальные отступы от границ земельных участков в целях определения мест допустимого размещения зданий, строений, сооружений, за пределами которых запрещено строительство зданий, строений, сооружений определяются в соответствии с частью 8 статьи 34.</p> <p>3. Предельное количество этажей или предельная высота зданий, строений, сооружений – не подлежат установлению.</p> <p>4. Максимальный процент застройки в границах земельного участка определяется в соответствии с частью 12 статьи 34.</p> <p>5. Минимальный процент озеленения земельного участка по отношению к расчетной площади здания – 20%.</p>	4.5
Общественное питание	<p>1. Предельные размеры земельных участков:</p> <p>– минимальные размеры земельных участков – не подлежат установлению;</p> <p>максимальные размеры земельных участков – 1 га.</p> <p>2. Минимальные отступы от границ земельных участков в целях определения мест допустимого размещения зданий, строений, сооружений, за пределами которых запрещено строительство зданий, строений, сооружений определяются в соответствии с частью 8 статьи 34.</p> <p>3. Предельное количество этажей или предельная высота зданий, строений, сооружений – не подлежат установлению.</p> <p>4. Максимальный процент застройки в границах земельного участка определяется в соответствии с частью 12 статьи 34.</p> <p>5. Минимальный процент озеленения земельного участка по отношению к расчетной площади здания – 20%.</p>	4.6
Гостиничное обслуживание	<p>1. Предельные размеры земельных участков:</p> <p>минимальные размеры в соответствии с СП 42.13330.2016 – 50 м² на 1 место;</p> <p>максимальные размеры земельных участков – 1 га.</p> <p>2. Минимальные отступы от границ земельных участков в целях определения мест допустимого размещения зданий, строений, сооружений, за пределами которых запрещено строительство зданий, строений, сооружений определяются в соответствии с частью 8 статьи 34.</p> <p>3. Предельное количество этажей или предельная высота зданий, строений, сооружений – не подлежат установлению.</p> <p>4. Максимальный процент застройки в границах земельного участка определяется в соответствии с частью 12 статьи 34.</p> <p>5. Минимальный процент озеленения земельного участка по отношению к расчетной площади здания – 20%.</p>	4.7
Обеспечение дорожного отдыха	<p>1. Предельные размеры земельных участков;</p> <p>минимальные размеры земельных участков – не подлежат установлению;</p> <p>максимальные размеры земельных участков – не подлежат установлению.</p>	4.9.1.2
Автомобильные мойки	<p>2. Минимальные отступы от границ земельных участков в целях определения мест допустимого размещения зданий, строений, сооружений, за пределами которых запрещено строительство зданий, строений, сооружений определяются в соответствии с частью 8 статьи 34.</p>	4.9.1.3
Ремонт автомобилей	<p>3. Предельное количество этажей или предельная высота зданий, строений, сооружений – не подлежат установлению.</p> <p>4. Максимальный процент застройки в границах земельного участка определяется в соответствии с частью 12 статьи 34.</p>	4.9.1.4
Отдых (рекреация)	<p>1. Предельные размеры земельных участков:</p> <p>минимальные размеры земельных участков – не подлежат установлению;</p> <p>максимальные размеры земельных участков – не подлежат установлению.</p> <p>2. Минимальные отступы от границ земельных участков в целях определения мест допустимого размещения зданий, строений, сооружений,</p>	5.0

Наименование вида разрешенного использования земельного участка	Предельные (минимальные и (или) максимальные) размеры земельных участков и предельные параметры разрешенного строительства, реконструкции объектов капитального строительства	Код
	за пределами которых запрещено строительство зданий, строений, сооружений определяются в соответствии с частью 8 статьи 34. 3. Предельное количество этажей или предельная высота зданий, строений, сооружений – не подлежат установлению. 4. Максимальный процент застройки в границах земельного участка определяется в соответствии с частью 12 статьи 34.	
Площадки для занятий спортом	1. Предельные размеры земельных участков: минимальные размеры земельных участков – не подлежат установлению; максимальные размеры земельных участков – 0,5 га. 2. Минимальные отступы от границ земельных участков – не подлежат установлению. 3. Размещение площадок необходимо предусматривать на расстоянии от окон общественных зданий не менее 10-40 м. 4. Предельная высота зданий, строений, сооружений – не подлежат установлению. 5. Максимальный процент застройки в границах земельного участка – не подлежат установлению.	5.1.3
Обеспечение внутреннего правопорядка	1. Предельные размеры земельных участков: – минимальные размеры земельных участков – не подлежат установлению; максимальные размеры земельных участков – 0,5 га. 2. Минимальные отступы от границ земельных участков в целях определения мест допустимого размещения зданий, строений, сооружений, за пределами которых запрещено строительство зданий, строений, сооружений определяются в соответствии с частью 8 статьи 34. 3. Предельное количество этажей зданий, строений, сооружений – 2. 4. Предельная высота зданий, строений, сооружений (от средней отметки уровня земли до наивысшей отметки конструктивного элемента здания, строения, сооружения (парапета плоской кровли, конька или фронтона скатной крыши)) – 10 м. 5. Максимальный процент застройки в границах земельного участка определяется в соответствии с частью 12 статьи 34.	8.3
Ведение огородничества	1. Предельные размеры земельных участков: минимальные размеры земельных участков – 0,06 га; максимальные размеры земельных участков – 0,2 га.	13.1
Ведение садоводства	2. Минимальные отступы от границ земельных участков в целях определения мест допустимого размещения зданий, строений, сооружений, за пределами которых запрещено строительство зданий, строений, сооружений определяются в соответствии с частью 8 статьи 34. 3. Предельное количество этажей зданий, строений, сооружений – 3. 4. Максимальная высота зданий, строений и сооружений (от средней отметки уровня земли до наивысшей отметки конструктивного элемента здания, строения, сооружения (парапета плоской кровли, конька или фронтона скатной крыши)) – 12,0 м. 6. Максимальный процент застройки в границах земельного участка определяется в соответствии с частью 12 статьи 34.	13.2
Вспомогательные виды разрешенного использования		
Коммунальное обслуживание	1. Предельные размеры земельных участков: минимальные размеры земельных участков – не подлежат установлению;	3.1
Предоставление коммунальных услуг	максимальные размеры земельных участков – не подлежат установлению. 2. Минимальные отступы от границ земельных участков в целях	3.1.1
Административные здания организаций, обеспечивающих предоставление коммунальных услуг	определения мест допустимого размещения зданий, строений, сооружений, за пределами которых запрещено строительство зданий, строений, сооружений определяются в соответствии с частью 8 статьи 34. 3. Предельное количество этажей зданий, строений, сооружений – 3. 4. Максимальная высота зданий, строений и сооружений (от средней отметки уровня земли до наивысшей отметки конструктивного элемента здания,	3.1.2

Наименование вида разрешенного использования земельного участка	Предельные (минимальные и (или) максимальные) размеры земельных участков и предельные параметры разрешенного строительства, реконструкции объектов капитального строительства	Код
	строения, сооружения (парапета плоской кровли, конька или фронтона скатной крыши)) – 12,0 м. 5. Максимальный процент застройки в границах земельного участка определяется в соответствии с частью 12 статьи 34.	
Земельные участки (территории) общего пользования	1. Предельные размеры земельных участков: минимальные размеры земельных участков – не подлежат установлению; максимальные размеры земельных участков – не подлежат установлению. 2. Минимальные отступы от границ земельных участков в целях	12.0
Улично-дорожная сеть	определения мест допустимого размещения зданий, строений, сооружений, за пределами которых запрещено строительство зданий, строений, сооружений – не подлежат установлению.	12.0.1
Благоустройство территории	3. Предельное количество этажей или предельная высота зданий, строений, сооружений – не подлежат установлению. 4. Максимальный процент застройки в границах земельного участка – не подлежит установлению.	12.0.2

3. В случае если земельный участок и объект капитального строительства расположены в границах зон с особыми условиями использования территорий, правовой режим использования и застройки указанного земельного участка определяется настоящим градостроительным регламентом и совокупностью ограничений, установленных в соответствии с законодательством Российской Федерации. Сведения об ограничениях использования земельных участков и объектов капитального строительства приведены на Карте градостроительного зонирования и в Главе X настоящих Правил

ВЫКОПИРОВКА
из карты градостроительного зонирования
правил землепользования и застройки
Ишунского сельского поселения
Красноперекопского района Республики Крым



Условные обозначения:



Месторасположение земельного участка



Ж-01 зона застройки индивидуальными жилыми домами