

ВЫПИСКА
ИЗ ПРАВИЛ ЗЕМЛЕПОЛЬЗОВАНИЯ И ЗАСТРОЙКИ
ПОЧЕТНЕНСКОГО СЕЛЬСКОГО ПОСЕЛЕНИЯ
КРАСНОПЕРЕКОПСКОГО РАЙОНА
РЕСПУБЛИКИ КРЫМ

Статья 36. Градостроительный регламент зоны застройки индивидуальными жилыми домами Ж-01 (зоны 1-8)

1. Цель выделения зоны – для обеспечения правовых условий строительства и реконструкции индивидуальных жилых домов и ведения личного подсобного хозяйства в сельских населенных пунктах с возможностью содержания сельскохозяйственных животных и размещением объектов капитального строительства обслуживания населения.

2. Виды разрешенного использования земельных участков и объектов капитального строительства и предельные (минимальные и (или) максимальные) размеры земельных участков и предельные параметры разрешенного строительства, реконструкции объектов капитального строительства:

Наименование вида разрешенного использования земельного участка	Предельные (минимальные и (или) максимальные) размеры земельных участков и предельные параметры разрешенного строительства, реконструкции объектов капитального строительства	Код
Основные виды разрешенного использования		
Для индивидуального жилищного строительства	<p>1. Предельные размеры земельных участков, предоставляемых гражданам:</p> <p>минимальные размеры земельных участков – 0,06 га; максимальные размеры земельных участков – 0,25 га. допускается устанавливать размеры земельных участков меньше установленных градостроительным регламентом минимальных размеров земельных участков и больше установленных градостроительным регламентом максимальных размеров земельных участков на основании: правоустанавливающих документов на ранее учтенные земельные участки; ранее принятых решений органов местного самоуправления о предоставлении земельных участков; решений органов местного самоуправления, органов исполнительной власти о даче разрешения на разработку документации по землеустройству, принятых с 14.10.2008 г. по 21.03.2014 г., в соответствии с которыми не утверждена документация по землеустройству; в случае, если земельный участок предоставляется собственнику, расположенного на земельном участке здания, сооружения, при невозможности формирования земельного участка минимального размера в условиях сложившейся застройки.</p> <p>2. Минимальные отступы от границ земельных участков в целях определения мест допустимого размещения зданий, строений, сооружений, за пределами которых запрещено строительство зданий, строений, сооружений определяются в соответствии с частью 8 статьи 34.</p> <p>3. Предельное количество этажей жилого дома – 3 (включая мансардный этаж).</p> <p>4. Предельная высота жилого дома (от средней отметки уровня земли до наивысшей отметки конструктивного элемента здания, строения, сооружения (парапета плоской кровли, конька или фронтона скатной крыши)) – 12,0 м.</p> <p>5. Максимальная высота зданий, строений, сооружений нежилого назначения на земельных участках – 10 м.</p>	2.1

Наименование вида разрешенного использования земельного участка	Предельные (минимальные и (или) максимальные) размеры земельных участков и предельные параметры разрешенного строительства, реконструкции объектов капитального строительства	Код
	<p>6. Максимальный процент застройки в границах земельного участка определяется в соответствии с частью 12 статьи 34.</p> <p>7. Коэффициент использования территории определяется в соответствии с частью 13 статьи 34.</p>	
Для ведения личного подсобного хозяйства (приусадебный земельный участок)	<p>1. Предельные размеры земельных участков, предоставляемых гражданам: минимальные размеры земельных участков – 0,06 га; максимальные размеры земельных участков – 0,5 га.</p> <p>допускается устанавливать размеры земельных участков меньше установленных градостроительным регламентом минимальных размеров земельных участков и больше установленных градостроительным регламентом максимальных размеров земельных участков на основании: правоустанавливающих документов на ранее учтенные земельные участки;</p> <p>ранее принятых решений органов местного самоуправления о предоставлении земельных участков;</p> <p>решений органов местного самоуправления, органов исполнительной власти о даче разрешения на разработку документации по землеустройству, принятых с 14.10.2008 г. по 21.03.2014 г., в соответствии с которыми не утверждена документация по землеустройству;</p> <p>в случае, если земельный участок предоставляется собственнику, расположенного на земельном участке здания, сооружения, при невозможности формирования земельного участка минимального размера в условиях сложившейся застройки.</p> <p>2. Минимальные отступы от границ земельных участков в целях определения мест допустимого размещения зданий, строений, сооружений, за пределами которых запрещено строительство зданий, строений, сооружений определяются в соответствии с частью 8 статьи 34.</p> <p>3. Предельное количество этажей жилого дома – 3 (включая мансардный этаж).</p> <p>4. Предельная высота жилого дома (от средней отметки уровня земли до наивысшей отметки конструктивного элемента здания, строения, сооружения (парапета плоской кровли, конька или фронтона скатной крыши)) – 12,0 м.</p> <p>5. Максимальная высота зданий, строений, сооружений нежилого назначения на земельных участках – 10 м.</p> <p>6. Максимальный процент застройки в границах земельного участка определяется в соответствии с частью 12 статьи 34.</p> <p>7. Коэффициент использования территории определяется в соответствии с частью 13 статьи 34.</p>	2.2
Условно разрешенные виды использования		
Блокированная жилая застройка	<p>– 1. Предельные размеры земельных участков: минимальные размеры земельных участков – не подлежат установлению; максимальные размеры земельных участков – не подлежат установлению.</p> <p>2. Минимальные отступы от границ земельных участков в целях определения мест допустимого размещения зданий, строений, сооружений, за пределами которых запрещено строительство зданий, строений, сооружений определяются в соответствии с частью 8 статьи 34.</p> <p>3. Предельное количество этажей зданий, строений, сооружений – 3.</p> <p>4. Максимальная высота зданий, строений и сооружений (от средней отметки уровня земли до наивысшей отметки конструктивного элемента здания, строения, сооружения (парапета плоской кровли, конька или фронтона скатной крыши)) – 12,0 м.</p> <p>5. Максимальный процент застройки в границах земельного участка определяется в соответствии с частью 12 статьи 34.</p>	2.3

Наименование вида разрешенного использования земельного участка	Предельные (минимальные и (или) максимальные) размеры земельных участков и предельные параметры разрешенного строительства, реконструкции объектов капитального строительства	Код
Хранение автотранспорта	<p>1. Предельные размеры земельных участков: минимальный – 0,001 га, максимальный – 0,5 га;</p> <p>2. Минимальные отступы от границ земельных участков в целях определения мест допустимого размещения зданий, строений, сооружений, за пределами которых запрещено строительство зданий, строений, сооружений определяются в соответствии с частью 8 статьи 34.</p> <p>3. Предельное количество этажей зданий, строений, сооружений – 3.</p> <p>4. Максимальная высота зданий, строений и сооружений (от средней отметки уровня земли до наивысшей отметки конструктивного элемента здания, строения, сооружения (парапета плоской кровли, конька или фронтона скатной крыши)) – 12,0 м.</p> <p>5. Максимальный процент застройки в границах земельного участка определяется в соответствии с частью 12 статьи 34.</p>	2.7.1
Коммунальное обслуживание	<p>1. Предельные размеры земельных участков: минимальные размеры земельных участков – не подлежат установлению;</p>	3.1
Предоставление коммунальных услуг	<p>максимальные размеры земельных участков – не подлежат установлению.</p>	3.1.1
Административные здания организаций, обеспечивающих предоставление коммунальных услуг	<p>2. Минимальные отступы от границ земельных участков в целях определения мест допустимого размещения зданий, строений, сооружений, за пределами которых запрещено строительство зданий, строений, сооружений определяются в соответствии с частью 8 статьи 34.</p> <p>3. Предельное количество этажей зданий, строений, сооружений – 3.</p> <p>4. Максимальная высота зданий, строений и сооружений (от средней отметки уровня земли до наивысшей отметки конструктивного элемента здания, строения, сооружения (парапета плоской кровли, конька или фронтона скатной крыши)) – 12,0 м.</p> <p>5. Максимальный процент застройки в границах земельного участка определяется в соответствии с частью 12 статьи 34.</p>	3.1.2
Оказание услуг связи	<p>1. Предельные размеры земельных участков: минимальные размеры земельных участков – не подлежат установлению; максимальные размеры земельных участков – 1 га.</p> <p>2. Минимальные отступы от границ земельных участков в целях определения мест допустимого размещения зданий, строений, сооружений, за пределами которых запрещено строительство зданий, строений, сооружений определяются в соответствии с частью 8 статьи 34.</p> <p>3. Предельное количество этажей или предельная высота зданий, строений, сооружений – не подлежат установлению.</p> <p>4. Максимальный процент застройки в границах земельного участка определяется в соответствии с частью 12 статьи 34.</p> <p>5. Минимальный процент озеленения определяется в соответствии с частью 14 статьи 34.</p>	3.2.3
Бытовое обслуживание	<p>1. Предельные размеры земельных участков: минимальные размеры – не подлежат установлению; максимальные размеры – 0,5 га.</p> <p>2. Минимальные отступы от границ земельных участков в целях определения мест допустимого размещения зданий, строений, сооружений, за пределами которых запрещено строительство зданий, строений, сооружений определяются в соответствии с частью 8 статьи 34.</p> <p>3. Предельное количество этажей зданий, строений, сооружений – 3.</p> <p>4. Предельная высота зданий, строений, сооружений (от средней отметки уровня земли до наивысшей отметки конструктивного элемента здания, строения, сооружения (парапета плоской кровли, конька или фронтона скатной крыши)) – 12 м.</p> <p>5. Максимальный процент застройки в границах земельного участка определяется в соответствии с частью 12 статьи 34.</p> <p>6. Минимальный процент озеленения определяется в соответствии с частью 14 статьи 34.</p>	3.3

Наименование вида разрешенного использования земельного участка	Предельные (минимальные и (или) максимальные) размеры земельных участков и предельные параметры разрешенного строительства, реконструкции объектов капитального строительства	Код
Амбулаторно-поликлиническое обслуживание	<p>1. Предельные размеры земельных участков: минимальный – 0,015 га, максимальный – 0,5 га, в том числе:</p> <p>поликлиники: минимальные размеры – 0,1 га на 100 посещений в смену, но не менее 0,5 га на один объект; максимальные размеры – 0,5 га;</p> <p>амбулатории: минимальные размеры – 0,1 га на 100 посещений в смену, но не менее 0,3 га на один объект; максимальные размеры – 0,5 га;</p> <p>фельдшерско-акушерские пункты: минимальные размеры – 0,1 га на 100 посещений в смену, но не менее 0,2 га на один объект; максимальные размеры – 0,5 га;</p> <p>допускается устанавливать размеры земельных участков меньше установленных градостроительным регламентом минимальных размеров земельных участков в случае невозможности сформировать земельные участки в условиях сложившейся застройки с соблюдением предельных размеров, установленных настоящим регламентом.</p> <p>2. Минимальные отступы от границ земельных участков в целях определения мест допустимого размещения зданий, строений, сооружений, за пределами которых запрещено строительство зданий, строений, сооружений определяются в соответствии с частью 8 статьи 34.</p> <p>3. Предельное количество этажей зданий, строений, сооружений – 3.</p> <p>4. Предельная высота зданий, строений, сооружений (от средней отметки уровня земли до наивысшей отметки конструктивного элемента здания, строения, сооружения (парапета плоской кровли, конька или фронтона скатной крыши)) – 12 м.</p> <p>5. Максимальный процент застройки в границах земельного участка определяется в соответствии с частью 12 статьи 34.</p> <p>6. Минимальный процент озеленения определяется в соответствии с частью 14 статьи 34.</p>	3.4.1
Дошкольное, начальное и среднее общее образование	<p>1. Предельные размеры земельных участков: минимальный – 0,2 га, максимальный – не подлежат установлению, в том числе:</p> <p>1.1. дошкольных образовательных организаций: на 1 место при вместимости: до 100 мест – 44 м2; свыше 100 мест – 38 м2; свыше 500 мест – 33 м2.</p> <p>Размеры земельных участков могут быть уменьшены: на 20 % – в условиях реконструкции; на 15 % – при размещении на рельефе с уклоном более 20 %; на 10 % – в поселениях-новостройках (за счет сокращения площади озеленения).</p> <p>максимальные размеры – не подлежат установлению;</p> <p>1.2. общеобразовательных организаций: минимальные размеры на 1 место при вместимости: св. 40 до 400 мест – 55 м2; свыше 400 до 500 мест – 66 м2; свыше 500 до 600 мест – 55 м2; свыше 600 до 800 мест – 45 м2; свыше 800 до 1100 мест – 36 м2; свыше 1100 до 1500 мест – 23 м2; свыше 1500 до 2000 – 18 м2; свыше 2000 – 16 м2.</p> <p>Размеры земельных участков могут быть уменьшены: на 20 % – в условиях реконструкции. максимальные размеры – не подлежат установлению;</p> <p>1.3. организаций дополнительного образования:</p>	3.5.1

Наименование вида разрешенного использования земельного участка	Предельные (минимальные и (или) максимальные) размеры земельных участков и предельные параметры разрешенного строительства, реконструкции объектов капитального строительства	Код
	<p>минимальные размеры – не подлежат установлению; максимальные размеры – не подлежат установлению; 2. Минимальные отступы от границ земельных участков в целях определения мест допустимого размещения зданий, строений, сооружений, за пределами которых запрещено строительство зданий, строений, сооружений определяются в соответствии с частью 8 статьи 34. – 3. Предельное количество этажей или предельная высота зданий, строений, сооружений: дошкольной организации – 3 этажа; общеобразовательных организаций – 3 этажа, в условиях плотной застройки допускается 4 этажа; организации дополнительного образования – не подлежат установлению. 4. Максимальный процент застройки в границах земельного участка определяется в соответствии с частью 12 статьи 34.</p>	
Объекты культурно-досуговой деятельности	<p>1. Предельные размеры земельных участков: – минимальные размеры земельных участков – не подлежат установлению; максимальные размеры земельных участков – 0,5 га. 2. Минимальные отступы от границ земельных участков в целях определения мест допустимого размещения зданий, строений, сооружений, за пределами которых запрещено строительство зданий, строений, сооружений определяются в соответствии с частью 8 статьи 34. 3. Предельное количество этажей зданий, строений, сооружений – 3. 4. Предельная высота зданий, строений, сооружений (от средней отметки уровня земли до наивысшей отметки конструктивного элемента здания, строения, сооружения (парапета плоской кровли, конька или фронтона скатной крыши)) – 15 м. 5. Максимальный процент застройки в границах земельного участка определяется в соответствии с частью 12 статьи 34. 6. Минимальный процент озеленения земельного участка по отношению к расчетной площади здания – 20%.</p>	3.6.1
Парки культуры и отдыха	<p>1. Предельные размеры земельных участков минимальный – 3 га, максимальный – не подлежат установлению, в том числе: минимальные размеры: парка – не менее 10 га; сада – не менее 3 га; сквера – не подлежат установлению; максимальные размеры – не подлежат установлению. 2. Минимальные отступы от границ земельных участков в целях определения мест допустимого размещения зданий, строений, сооружений, за пределами которых запрещено строительство зданий, строений, сооружений определяются в соответствии с частью 8 статьи 34. 3. Предельное количество этажей или предельная высота зданий, строений, сооружений – не подлежат установлению. 4. Максимальный процент застройки в границах земельного участка: парка – 7 %; бульвара – 5 %. 5. Минимальный процент озеленения земельного участка по отношению к расчетной площади здания – 20%.</p>	3.6.2
Амбулаторное ветеринарное обслуживание	<p>1. Предельные размеры земельных участков: минимальные размеры земельных участков – не подлежат установлению; максимальные размеры земельных участков – не подлежат установлению. 2. Минимальные отступы от границ земельных участков в целях определения мест допустимого размещения зданий, строений, сооружений, за пределами которых запрещено строительство зданий,</p>	3.10.1

Наименование вида разрешенного использования земельного участка	Предельные (минимальные и (или) максимальные) размеры земельных участков и предельные параметры разрешенного строительства, реконструкции объектов капитального строительства	Код
	<p>строений, сооружений определяются в соответствии с частью 8 статьи 34.</p> <p>3. Предельное количество этажей или предельная высота зданий, строений, сооружений – не подлежат установлению.</p> <p>4. Максимальный процент застройки в границах земельного участка определяется в соответствии с частью 12 статьи 34.</p>	
Деловое управление	<p>1. Предельные размеры земельных участков: минимальные размеры земельных участков – не подлежат установлению. максимальные размеры земельных участков – не подлежат установлению.</p> <p>2. Минимальные отступы от границ земельных участков в целях определения мест допустимого размещения зданий, строений, сооружений, за пределами которых запрещено строительство зданий, строений, сооружений определяются в соответствии с частью 8 статьи 34.</p> <p>3. Предельное количество этажей или предельная высота зданий, строений, сооружений – не подлежат установлению.</p> <p>4. Максимальный процент застройки в границах земельного участка определяется в соответствии с частью 12 статьи 34.</p>	4.1
Магазины	<p>1. Предельные размеры земельных участков: минимальные размеры – не подлежат установлению; максимальные размеры – 1 га.</p> <p>2. Минимальные отступы от границ земельных участков в целях определения мест допустимого размещения зданий, строений, сооружений, за пределами которых запрещено строительство зданий, строений, сооружений определяются в соответствии с частью 8 статьи 34.</p> <p>3. Предельное количество этажей или предельная высота зданий, строений, сооружений – 3 этажа/12 м.</p> <p>4. Максимальный процент застройки в границах земельного участка определяется в соответствии с частью 12 статьи 34.</p> <p>5. Минимальный процент озеленения определяется в соответствии с частью 14 статьи 34.</p>	4.4
Банковская и страховая деятельность	<p>1. Предельные размеры земельных участков: – минимальные размеры земельных участков – не подлежат установлению; максимальные размеры земельных участков – 1 га.</p> <p>2. Минимальные отступы от границ земельных участков в целях определения мест допустимого размещения зданий, строений, сооружений, за пределами которых запрещено строительство зданий, строений, сооружений определяются в соответствии с частью 8 статьи 34.</p> <p>3. Предельное количество этажей или предельная высота зданий, строений, сооружений – не подлежат установлению.</p> <p>4. Максимальный процент застройки в границах земельного участка определяется в соответствии с частью 12 статьи 34.</p> <p>5. Минимальный процент озеленения определяется в соответствии с частью 14 статьи 34.</p>	4.5
Общественное питание	<p>1. Предельные размеры земельных участков: – минимальные размеры земельных участков – не подлежат установлению; максимальные размеры земельных участков – 1 га.</p> <p>2. Минимальные отступы от границ земельных участков в целях определения мест допустимого размещения зданий, строений, сооружений, за пределами которых запрещено строительство зданий, строений, сооружений определяются в соответствии с частью 8 статьи 34.</p> <p>3. Предельное количество этажей или предельная высота зданий, строений, сооружений – не подлежат установлению.</p> <p>4. Максимальный процент застройки в границах земельного участка определяется в соответствии с частью 12 статьи 34.</p>	4.6

Наименование вида разрешенного использования земельного участка	Предельные (минимальные и (или) максимальные) размеры земельных участков и предельные параметры разрешенного строительства, реконструкции объектов капитального строительства	Код
	5. Минимальный процент озеленения определяется в соответствии с частью 14 статьи 34.	
Гостиничное обслуживание	<p>1. Предельные размеры земельных участков: минимальные размеры в соответствии с СП 42.13330.2016 – 50 м2 на 1 место; максимальные размеры земельных участков – 1 га.</p> <p>2. Минимальные отступы от границ земельных участков в целях определения мест допустимого размещения зданий, строений, сооружений, за пределами которых запрещено строительство зданий, строений, сооружений определяются в соответствии с частью 8 статьи 34.</p> <p>3. Предельное количество этажей или предельная высота зданий, строений, сооружений – не подлежат установлению.</p> <p>4. Максимальный процент застройки в границах земельного участка определяется в соответствии с частью 12 статьи 34.</p> <p>5. Минимальный процент озеленения определяется в соответствии с частью 14 статьи 34.</p> <p>6. Не допускается размещение новых объектов капитального строительства, а также их реконструкция, с изменением этажности, высотности и площади застройки, представляющих собой многоквартирные жилые дома, комплексы апартаментов, аппарат-отели и гостиницы, включающие в себя номерной фонд по типу апартаменты, за исключением случаев размещения таких объектов в рамках реализации положений Федерального закона Российской Федерации от 29.11.2014 №377-ФЗ «О развитии Республики Крым и города федерального значения Севастополя и свободной экономической зоне на территориях Республики Крым и города федерального значения Севастополя», постановления Совета министров Республики Крым от 07.10.2014 №368 «О некоторых вопросах реализации инвестиционных проектов на территории Республики Крым» или в случае размещения таких объектов при реализации решения о комплексном развитии или осуществления комплексного развития территории по инициативе правообладателей земельных участков и (или) расположенных на них объектов недвижимости. Указанные требования не применяются, в случае если в отношении объекта капитального строительства выдано разрешение на строительство или обеспечивается реконструкция объектов незавершенного строительства.</p>	4.7
Обеспечение дорожного отдыха	1. Предельные размеры земельных участков: минимальные размеры земельных участков – не подлежат установлению ;	4.9.1.2
Автомобильные мойки	максимальные размеры земельных участков – не подлежат установлению .	4.9.1.3
Ремонт автомобилей	<p>2. Минимальные отступы от границ земельных участков в целях определения мест допустимого размещения зданий, строений, сооружений, за пределами которых запрещено строительство зданий, строений, сооружений определяются в соответствии с частью 8 статьи 34.</p> <p>3. Предельное количество этажей или предельная высота зданий, строений, сооружений – не подлежат установлению.</p> <p>4. Максимальный процент застройки в границах земельного участка определяется в соответствии с частью 12 статьи 34.</p>	4.9.1.4
Отдых (рекреация)	<p>1. Предельные размеры земельных участков: минимальные размеры земельных участков – не подлежат установлению;</p> <p>максимальные размеры земельных участков – не подлежат установлению.</p> <p>2. Минимальные отступы от границ земельных участков в целях определения мест допустимого размещения зданий, строений, сооружений, за пределами которых запрещено строительство зданий, строений, сооружений определяются в соответствии с частью 8 статьи 34.</p>	5.0

Наименование вида разрешенного использования земельного участка	Предельные (минимальные и (или) максимальные) размеры земельных участков и предельные параметры разрешенного строительства, реконструкции объектов капитального строительства	Код
	3. Предельное количество этажей или предельная высота зданий, строений, сооружений – не подлежат установлению . 4. Максимальный процент застройки в границах земельного участка определяется в соответствии с частью 12 статьи 34.	
Площадки для занятий спортом	1. Предельные размеры земельных участков: минимальные размеры земельных участков – не подлежат установлению ; максимальные размеры земельных участков – 0,5 га . 2. Минимальные отступы от границ земельных участков – не подлежат установлению . 3. Размещение площадок необходимо предусматривать на расстоянии от окон общественных зданий не менее 10-40 м . 4. Предельная высота зданий, строений, сооружений – не подлежат установлению . 5. Максимальный процент застройки в границах земельного участка – не подлежат установлению .	5.1.3
Обеспечение внутреннего правопорядка	1. Предельные размеры земельных участков: – минимальные размеры земельных участков – не подлежат установлению ; максимальные размеры земельных участков – 0,5 га . 2. Минимальные отступы от границ земельных участков в целях определения мест допустимого размещения зданий, строений, сооружений, за пределами которых запрещено строительство зданий, строений, сооружений определяются в соответствии с частью 8 статьи 34. 3. Предельное количество этажей зданий, строений, сооружений – 2 . 4. Предельная высота зданий, строений, сооружений (от средней отметки уровня земли до наивысшей отметки конструктивного элемента здания, строения, сооружения (парапета плоской кровли, конька или фронтона скатной крыши)) – 10 м . 5. Максимальный процент застройки в границах земельного участка определяется в соответствии с частью 12 статьи 34.	8.3
Ведение огородничества	1. Предельные размеры земельных участков: минимальные размеры земельных участков – 0,06 га ; максимальные размеры земельных участков – 0,2 га .	13.1
Ведение садоводства	2. Минимальные отступы от границ земельных участков в целях определения мест допустимого размещения зданий, строений, сооружений, за пределами которых запрещено строительство зданий, строений, сооружений определяются в соответствии с частью 8 статьи 34. 3. Предельное количество этажей зданий, строений, сооружений – 3 . 4. Максимальная высота зданий, строений и сооружений (от средней отметки уровня земли до наивысшей отметки конструктивного элемента здания, строения, сооружения (парапета плоской кровли, конька или фронтона скатной крыши)) – 12,0 м . 5. Максимальный процент застройки в границах земельного участка определяется в соответствии с частью 12 статьи 34.	13.2
Вспомогательные виды разрешенного использования		
Земельные участки (территории) общего пользования	1. Предельные размеры земельных участков: минимальные размеры земельных участков – не подлежат установлению ;	12.0
Улично-дорожная сеть	максимальные размеры земельных участков – не подлежат установлению . 2. Минимальные отступы от границ земельных участков в целях определения мест допустимого размещения зданий, строений, сооружений, за пределами которых запрещено строительство зданий, строений, сооружений – не подлежат установлению .	12.0.1
Благоустройство территории	3. Предельное количество этажей или предельная высота зданий, строений, сооружений – не подлежат установлению .	12.0.2

Наименование вида разрешенного использования земельного участка	Предельные (минимальные и (или) максимальные) размеры земельных участков и предельные параметры разрешенного строительства, реконструкции объектов капитального строительства	Код
	4. Максимальный процент застройки в границах земельного участка – не подлежит установлению.	

3. В случае если земельный участок и объект капитального строительства расположены в границах зон с особыми условиями использования территорий, правовой режим использования и застройки указанного земельного участка определяется настоящим градостроительным регламентом и совокупностью ограничений, установленных в соответствии с законодательством Российской Федерации. Сведения об ограничениях использования земельных участков и объектов капитального строительства приведены на Карте градостроительного зонирования и в Главе X настоящих Правил.

130
Утверждена:

Поетаповичев

(наименование документа об утверждении, включая наименования

Администрации Печенгского

органов государственной власти или органов местного

сельского поселения

самоуправления, принявших решение об утверждении схемы

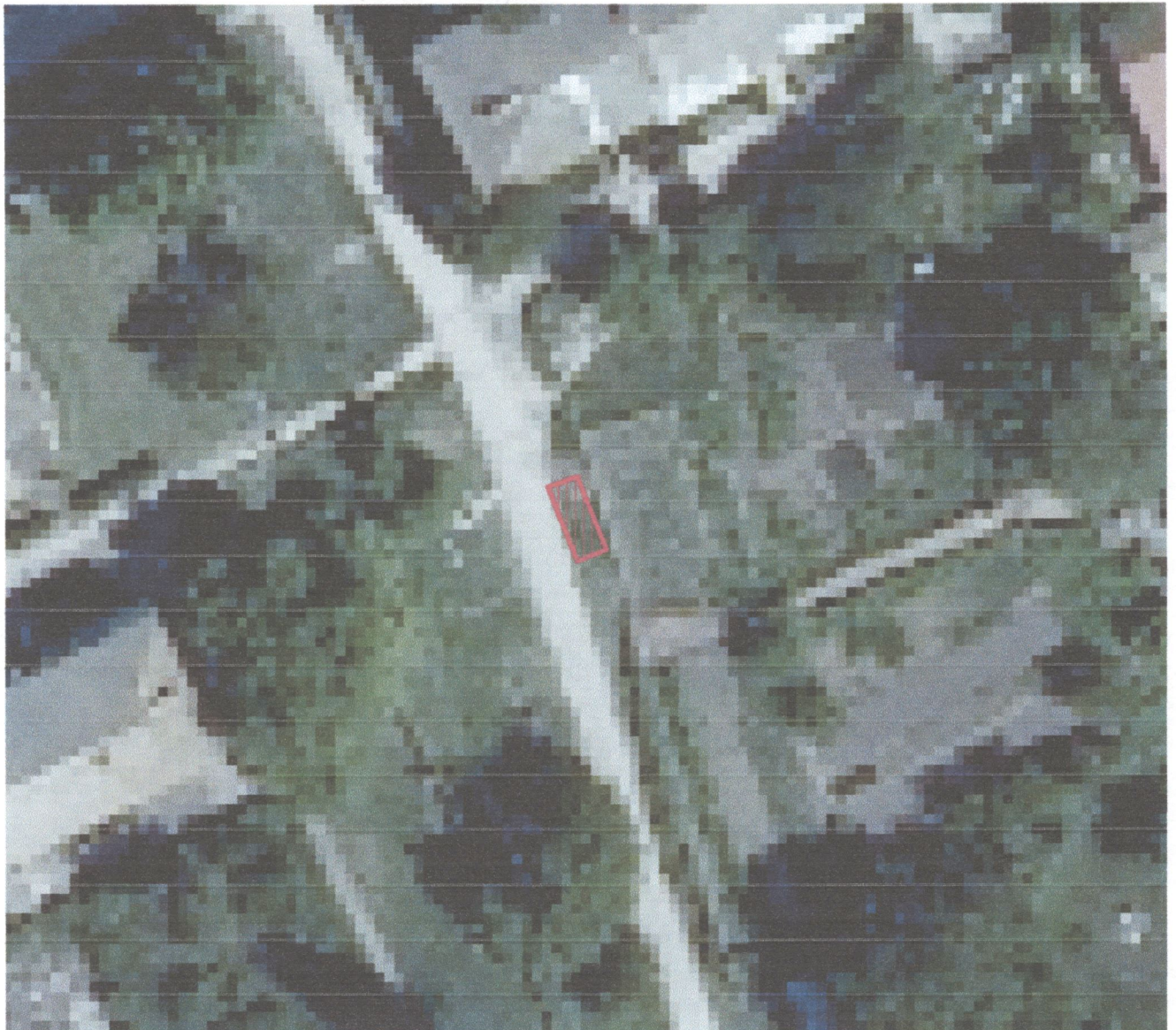
или подписавших соглашение о перераспределении земельных участков)

от 13.06.2023

№ 130

**Схема расположения земельного участка или земельных участков
на кадастровом плане территории**

Условный номер земельного участка: 90:06:100101		
Площадь земельного участка: 16 кв.м.		
Обозначение характерных точек границ	Координаты	
	X	Y
1	5 086 984,295	4 397 961,204
2	5 086 985,108	4 397 963,598
3	5 086 979,215	4 397 965,911
4	5 086 978,310	4 397 963,595
1	5 086 984,295	4 397 961,204



Масштаб 1:10 000

Условные обозначения:



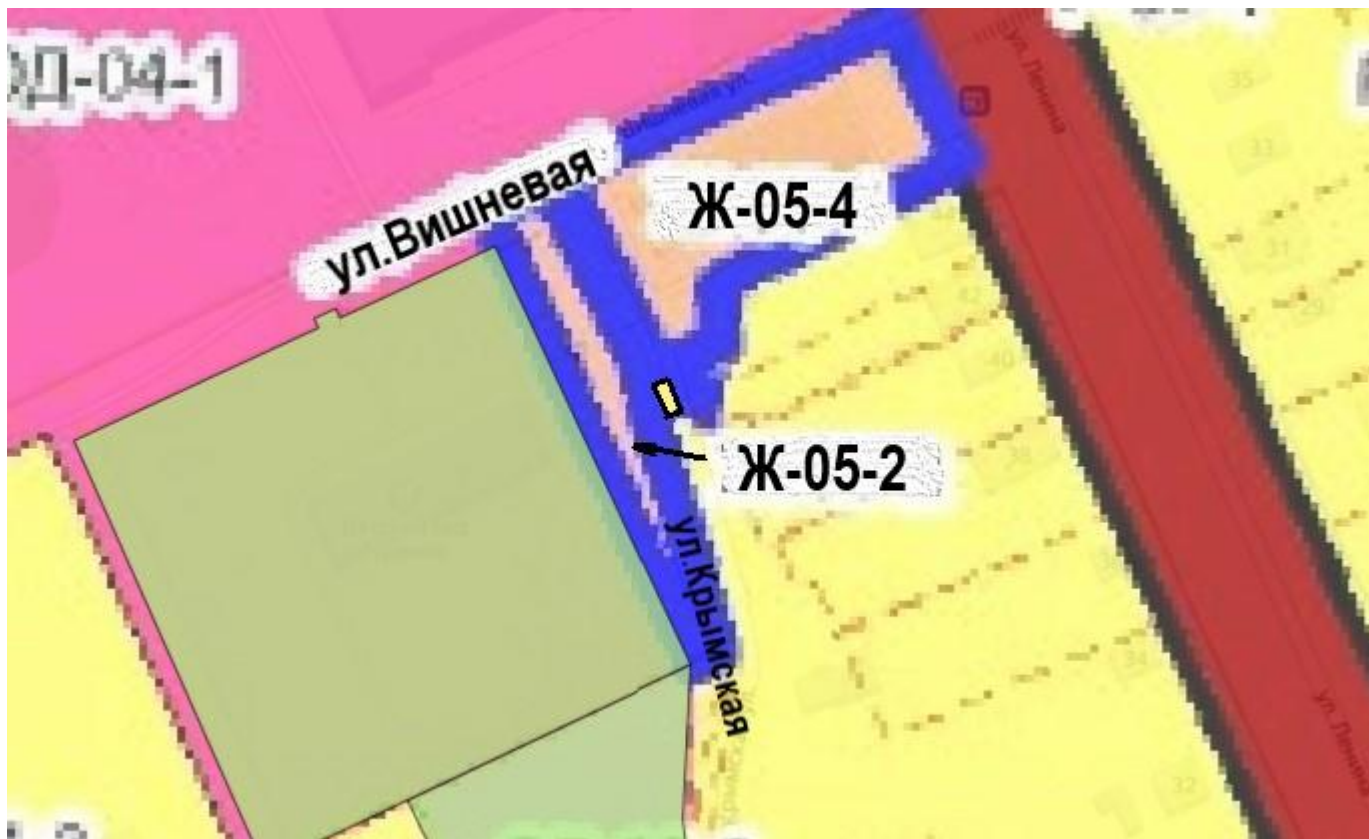
Предоставляемый земельный участок



Граница кадастрового квартала

90:06:100101 Номер кадастрового квартала

ВЫКОПИРОВКА
из карты градостроительного зонирования
правил землепользования и застройки
Почетненского сельского поселения
Красноперекопского района Республики Крым



Условные обозначения:



Месторасположение земельного участка



Ж-01 зона застройки индивидуальными жилыми домами