

РЕСПУБЛИКА КРЫМ

АДМІНІСТРАЦІЯ
КРАСНОПЕРЕКОПСЬКОГО
РАЙОНУ
РЕСПУБЛІКИ КРИМ

АДМИНИСТРАЦИЯ
КРАСНОПЕРЕКОПСКОГО
РАЙОНА
РЕСПУБЛИКИ КРЫМ

КРАСНОПЕРЕКОПСКИЙ
РАЙОН
МЕМУРИЕТИ КЪЫРЫМ
ДЖУМХУРИЕТИНИНЬ

ПОСТАНОВЛЕНИЕ

от 05.02.2019

№ 44

г.Красноперекоск

Об определении границ территорий, прилегающих к объектам, на которых не допускается розничная продажа алкогольной продукции на территории муниципального образования Красноперекоский район Республики Крым

В соответствии с федеральными законами Российской Федерации от 06.10.2003 №131-ФЗ «Об общих принципах организации местного самоуправления в Российской Федерации», от 22.11.1995 №171-ФЗ «О государственном регулировании производства и оборота этилового спирта, алкогольной и спиртосодержащей продукции», постановлением Правительства Российской Федерации от 27.12.2012 №1425 «Об определении органами государственной власти субъектов Российской Федерации мест массового скопления граждан и мест нахождения источников повышенной опасности, в которых не допускается розничная продажа алкогольной продукции, а также определении органами местного самоуправления границ прилегающих к некоторым организациям и объектам территорий, на которых не допускается розничная продажа алкогольной продукции», заключением об итогах общественных обсуждений проекта постановления администрации Красноперекоского района «Об определении границ территорий, прилегающих к объектам, на которых не допускается розничная продажа алкогольной продукции на территории муниципального образования Красноперекоский район Республики Крым» от 23.10.2018, Уставом муниципального образования Красноперекоский район Республики Крым, утвержденным решением 4 заседания Красноперекоского районного совета 1 созыв от 25.11.2014 № 23

ПОСТАНОВЛЯЮ:

1. Утвердить:

- 1.1. перечень объектов муниципального образования Красноперекоский район Республики Крым, на прилегающих территориях к которым не допускается розничная продажа алкогольной продукции (приложение №1).
- 1.2. на территории муниципального образования Красноперекоский район Республики Крым минимальное значение расстояния от детских, образовательных, медицинских организаций, объектов спорта, военного назначения, вокзалов и иных мест массового скопления граждан, указанных в приложении №1 к настоящему постановлению, до границ прилегающих территорий, на которых не допускается розничная продажа алкогольной продукции, - 30 м.
- 1.3. порядок определения границ прилегающих к некоторым объектам территорий, на которых не допускается розничная продажа алкогольной продукции на территории муниципального образования Красноперекоский район (приложение №2).
- 1.4. схемы границ территорий, на которых не допускается розничная продажа алкогольной

продукции на территории муниципального образования Красноперекопский район (приложение №3).

2. Отделу экономики, инвестиций и торговли, администрации Красноперекопского района направить информацию о принятом постановлении в Министерство промышленной политики Республики Крым.

3. Обнародовать настоящее постановление на официальной интернет – странице муниципального образования Красноперекопский район портала Правительства Республики Крым <https://krpero.rk.gov.ru> и опубликовать в официальном периодическом печатном издании муниципального образования Красноперекопский район «Вестник органов местного самоуправления муниципального образования Красноперекопский район».

4. Контроль за исполнением настоящего постановления возложить на заместителей главы администрации Красноперекопского района в соответствии с распределением функциональных обязанностей между главой администрации района, первым заместителями главы администрации района, заместителей главы администрации района.

5. Установить, что настоящее постановление вступает в силу с момента его официального опубликования.

Глава администрации района

С.И.Биданец

Постановление внесено на рассмотрение
отделом по вопросам земельных
и имущественных отношений

СОГЛАСОВАНО:

Первый заместитель главы администрации
_____ Л.В.Удовиченко
_____ 2019

Заместитель главы администрации
_____ А.И.Афанасьев
_____ 2019

Начальник отдела экономики, инвестиций и торговли
_____ Д.В.Онищенко
_____ 2019

Начальник отдела
по вопросам контроля и обращениям граждан
_____ Т.М.Коваленко
_____ 2019

Начальник отдела по правовым вопросам
_____ О.В.Скадинг
_____ 2019

Рассылка: дело №01.02.02.-01, управление образования и молодежи, отдела по вопросам культуры, администрации сельских поселений, Красноперекопская межрайонная прокуратуры, РНПА
Заключение Красноперекопской межрайонной прокуратуры №09-77-2018 от 28.12.2018

ПРИЛОЖЕНИЕ №1

УТВЕРЖДЕН
 постановлением администрации
 Красноперекопского района
 от 05.02. 2019 №44

ПЕРЕЧЕНЬ
объектов муниципального образования Красноперекопский район Республики Крым,
на прилегающих территориях к которым не допускается розничная продажа алкогольной продукции

№ п/п	Наименование учреждения (организации)	Адрес учреждения (организации)	Наличие обособленной территории	Количество входов в учреждение (организацию)	Наименование объектов, находящихся в границах прилегающих территорий
1	2	3	4	5	6
Братское сельское поселение					
1	Администрация Братского сельского поселения	296050, Республика Крым, Красноперекопский район, с. Братское, ул. Ленина, д.18	не имеется	2 входа: 1 центральный, 1 запасной	Индивидуальные жилые дома , Братский дом культуры, офис отделения №3 ООО «Осавиахим»
2	Муниципальное бюджетное общеобразовательное учреждение «Братский учебно-воспитательный комплекс»	296050, Республика Крым, Красноперекопский район, с. Братское, ул. Юбилейная, 1 А, ул. Ленина,11	не имеется	4 входа: 2 центральных, 2 запасных	Индивидуальные жилые дома
3	Братская врачебная амбулатория	296050, Республика Крым, Красноперекопский район с.Братское, ул.Ленина,18	не имеется	2 входа: 1 - центральный, 1- запасной	Индивидуальные жилые дома, Братский дом культуры, офис отделения №3 ООО «Осавиахим»
4	Полтавский фельдшерско-акушерский пункт	296050, Республика Крым, Красноперекопский район с.Полтавское, ул.Виноградная,18а	не имеется	1 центральный вход	Индивидуальные жилые дома,

		2		продолжение приложения №1	
5	Сватовский фельдшерско-акушерский пункт	296050, Республика Крым, Красноперекоский район с.Сватово, пер.Рисовый,11	не имеется	1 центральный вход	Индивидуальные жилые дома
6	Структурное подразделение №1 «Братский сельский Дом культуры» муниципального бюджетного учреждения культуры «Центр народного творчества Красноперекоского района»	296050, Республика Крым Красноперекоский район, с. Братское, ул. Ленина, 16	не имеется	4 входа: 1-центральный , 1 - запасной, 2- дополнительных	Индивидуальные жилые дома, администрация Братского сельского поселения, офис отделения №3 ООО «Осавиахим», магазин продовольственных товаров
7	Структурное подразделение №19 «Полтавский сельский клуб» муниципального бюджетного учреждения культуры «Центр народного творчества Красноперекоского района»	296050, Республика Крым, Красноперекоский район, с. Полтавское, ул. Виноградная, 18	не имеется	2 входа: 1 центральный, 1 запасной	Индивидуальные жилые дома
8	Структурное подразделение № 1 «Братская сельская библиотека»	296050, Красноперекоский р-н, с. Братское, ул.Ленина, 16, ДК	не имеется	4 входа: 1-центральный , 1 - запасной, 2- дополнительных	Индивидуальные жилые дома, администрация Братского сельского поселения, офис отделения №3 ООО «Осавиахим»
9	Структурное подразделение № 19 «Полтавская сельская библиотека»	296050, Красноперекоский р-н, с. Полтавское, ул. Виноградная, 18	не имеется	2 входа: 1 центральный, 1 запасной	Индивидуальные жилые дома
Вишневское сельское поселение					
10	Администрация Вишневского сельского поселения	296030, Республика Крым, Красноперекоский район, с.Вишневка, ул. Ленина, д.58	Не имеется	2 входа: 1 центральный, 1-запасной	Вишневская амбулатория, Структурное подразделение № 2 «Вишневская сельская библиотека»

			3	продолжение приложения №1	
11	Муниципальное бюджетное общеобразовательное учреждение «Вишневский учебно-воспитательный комплекс»	296030, Республика Крым, Красноперекоский район, с. Вишневка, ул. Ленина, д. 62	имеется	4 входа: 1-центральный , 1 - запасной, 2- дополнительных	
12	Муниципальное бюджетное общеобразовательное учреждение «Зеленонировский учебно-воспитательный комплекс»	296031, Республика Крым, Красноперекоский район, с. Зеленая Нива, ул. Добровольской, д. 1	имеется	4 входа: 1-центральный , 1 - запасной, 2- дополнительных	индивидуальные жилые дома
13	Вишневская врачебная амбулатория	296030, Республика Крым, Красноперекоский район с. Вишневка, ул. Ленина, д. 60 А	имеется	2 входа: 1-центральный, 1 - запасной	Администрация Вишневского сельского поселения, библиотека
14	Зеленонировский фельдшерско-акушерский пункт	296030, Республика Крым, Красноперекоский район с. Зеленая Нива, ул. Щорса, 16	имеется	1 центральный вход	Индивидуальные жилые дома
15	Структурное подразделение №2 «Вишневский сельский Дом культуры» муниципального бюджетного учреждения культуры «Центр народного творчества Красноперекоского района»	296030, Республика Крым, Красноперекоский район, с. Вишневка, ул. Ленина, 67	имеется	2 входа: 1- центральный, 1 - запасной	Индивидуальные жилые дома
16	Структурное подразделение №15 «Зеленонировский сельский клуб» муниципального бюджетного учреждения культуры «Центр народного творчества Красноперекоского района»	296031, Республика Крым, Красноперекоский район, с. Зеленая Нива, ул. Щорса, 1 Е	имеется	2 входа: 1- центральный, 1 - запасной	индивидуальные жилые дома

4				продолжение приложения №1	
17	Структурное подразделение № 2 «Вишневская сельская библиотека»	296030, Красноперекоский р-н, с. Вишнёвка, ул. Ленина, д. 58	Не имеется	2 входа: 1- центральный, 1 - запасной	Вишневская амбулатория, администрация Вишневского сельского поселения
Воинское сельское поселение					
18	Администрация Воинского сельского поселения	296033, Республика Крым, Красноперекоский район, с. Воинка, ул. Ленина, д. 54	не имеется	1вход: 1 центральный	
19	Муниципальное бюджетное общеобразовательное учреждение «Воинский учебно-воспитательный комплекс»	296033, Республика Крым, Красноперекоский район, с. Воинка, ул. Ленина, д. 40-а	имеется	7 входов: 2-центральных, 5 - запасных	Индивидуальные жилые дома
20	Филиал Муниципального бюджетного общеобразовательного учреждения «Воинский УВК	296034, Республика Крым, Красноперекоский район, с. Источное, ул. Садовая, д. 41-А	имеется	2 входа: 1 центральный, 1 запасной	Индивидуальные жилые дома
21	Муниципальное бюджетное дошкольное учреждение «Светлячок»	296030, Республика Крым, Красноперекоский район, с. Воинка, ул. Октябрьская, д. 5 А	имеется	6 входов: 2 - центральных, 4-запасных	Индивидуальные жилые дома, многоквартирные дома
22	Структурное подразделение №3 «Крымскотатарский культурный центр с. Воинка» муниципального бюджетного учреждения культуры «Центр народного творчества Красноперекоского района»	296033, Республика Крым, Красноперекоский район, с. Воинка, ул. Ленина, 56	не имеется	6 входов: 1 - центральный, 5- запасных	Библиотека
23	Воинская врачебная амбулатория	296033, Республика Крым, Красноперекоский район, с.Воинка, ул.Ленина,13	не имеется	4 входа: 1-центральный, 3 -запасных	Магазины, церковь.
24	Источненский фельдшерско-акушерский пункт	296034, Республика Крым, Красноперекоский район, с.Источное, ул.Садовая, 36 А	имеется	2 входа:1-центальный, 1-запасной	Индивидуальные жилые дома

5				продолжение приложения №1	
25	Структурное подразделение № 3 «Воинская сельская библиотека»	296033, Красноперекоский р-н, с. Воинка, ул. Ленина, 56, ДК	не имеется	6 входов: 1 - центральный, 5 запасных	Дом культуры
Ильинское сельское поселение					
26	Администрация Ильинского сельского поселения	296052, Республика Крым, Красноперекоский район, с.Ильинка, ул. Гагарина, д.16	не имеется	1 вход	ФАП, Индивидуальные жилые дома
27	Муниципальное бюджетное общеобразовательное учреждение «Ильинский учебно-воспитательный комплекс»	296052, Республика Крым, Красноперекоский район, с.Ильинка, ул. Конституции, д. 1-а	имеется	5 входов: 1- центральный, 4 запасных	Муниципальное бюджетное дошкольное учреждение «Росток»
28	Муниципальное бюджетное дошкольное учреждение «Росток»	296052, Республика Крым, Красноперекоский район, с.Ильинка, ул. Конституции, д. 1 а	имеется	5 входов: 1- центральный, 4 запасных	Ильинский учебно-воспитательный комплекс
29	Ильинский фельдшерско-акушерский пункт	296052, Республика Крым, Красноперекоский район с.Ильинка, ул.Гагарина,15	не имеется	1 центральный вход	Администрация Ильинского сельского поселения, Индивидуальные жилые дома
30	Воронцовский фельдшерско-акушерский пункт	296052, Республика Крым, Красноперекоский район с.Воронцовка,ул.Коробчука,20	не имеется	1 центральный вход	Индивидуальные жилые дома
31	Трактовский фельдшерско-акушерский пункт	296052, Республика Крым, Красноперекоский район с.Трактовое, ул.Ленина,17	не имеется	1 центральный вход	Индивидуальные жилые дома
32	Курганский фельдшерско-акушерский пункт	296052, Республика Крым, Красноперекоский район с. Курганное, ул.Перекопская, 9 б	не имеется	1 центральный вход	Индивидуальные жилые дома

		6		продолжение приложения №1	
33	Структурное подразделение №4 «Ильинский сельский Дом культуры» муниципального бюджетного учреждения культуры «Центр народного творчества Красноперекоского района»	296052, Республика Крым, Красноперекоский район, с. Ильинка, ул. Конституции, 4-а	не имеется	5 входов: 1-центральный, 4 запасных	Индивидуальные жилые дома, библиотека
34	Структурное подразделение №13 «Воронцовский сельский клуб» муниципального бюджетного учреждения культуры «Центр народного творчества Красноперекоского района»	296052, Республика Крым, Красноперекоский район, с. Воронцовка, ул. Коробчука, 43	не имеется	1 центральный вход	Индивидуальные жилые дома
35	Структурное подразделение №16 «Кургановский сельский клуб» муниципального бюджетного учреждения культуры «Центр народного творчества Красноперекоского района»	296052, Республика Крым, Красноперекоский район, с. Курганное, ул. Буденного, 16	не имеется	1 центральный вход	Индивидуальные жилые дома
36	Структурное подразделение №24 «Трактоский сельский клуб» муниципального бюджетного учреждения культуры «Центр народного творчества Красноперекоского района»	296052, Республика Крым, Красноперекоский район, с. Трактоское, ул. Ворошилова, 41-а	не имеется	1 центральный вход	Индивидуальные жилые дома
37	Структурное подразделение № 30 «Воронцовская сельская библиотека»	296052, Красноперекоский р-н, с. Воронцовка, ул. Коробчука, 39	не имеется	1 центральный вход	Индивидуальные жилые дома

7				продолжение приложение №1	
38	Структурное подразделение № 6 «Ильинская сельская библиотека»	296052, Красноперекоский р-н, с. Ильинка, ул. Конституции, 4а, ДК	не имеется	5 входов: 1-центральный, 4- запасных	Дом культуры
Ишунское сельское поселение					
39	Администрация Ишунского сельского поселения	296025, Республика Крым, Красноперекоский район, с. Ишунь, ул. Горького, д. 1	не имеется	1 вход	Магазины, Дом культуры с. Ишунь,
40	Муниципальное бюджетное общеобразовательное учреждение «Ишунский учебно-воспитательный комплекс»	296025, Республика Крым, Красноперекоский район, с. Ишунь, ул. Ленина, д. 64	имеется	5 входов: 1 центральный, 4- запасных	Индивидуальные жилые дома, дошкольное учреждение
41	Муниципальное бюджетное дошкольное учреждение «Солнышко»	296025, Республика Крым, Красноперекоский район, с. Ишунь, ул. Ленина, д. 66	имеется	6 входов: 3-центральных, 3-запасных	МБУО «Ишунский УВК», Индивидуальные жилые дома
42	МБУДО «Эврика»	296025, Российская Федерация, Республика Крым, Красноперекоский район, с. Ишунь, ул. Ленина, д. 64	имеется	5 входов: 1 центральный, 4- запасных	Индивидуальные жилые дома, дошкольное учреждение
43	МБОУ ДОД «Детско-юношеская спортивная школа»	296025, Российская Федерация, Республика Крым, Красноперекоский район, с. Ишунь, ул. Ленина, д. 64	имеется	5 входов: 1 центральный, 4- запасных	Индивидуальные жилые дома, дошкольное учреждение
44	Ишунская врачебная амбулатория	296025, Республика Крым, Красноперекоский район с. Ишунь, ул. Ленина, 25	не имеется	1 центральный вход (в здании общежития)	Индивидуальные жилые дома

8				продолжение приложения №1	
45	Новорыбацкий фельдшерско-акушерский пункт	296025, Республика Крым, Красноперекоский район с.Новорыбацкое	не имеется	1 центральный вход	Хозстроения
46	Пролетарский фельдшерско-акушерский пункт	296025, Республика Крым, Красноперекоский район с.Пролетарка, ул.Нагниенко,5	не имеется	1 центральный вход	Индивидуальные жилые дома,
47	Структурное подразделение №5 «Ишунский сельский Дом культуры» муниципального бюджетного учреждения культуры «Центр народного	296025, Республика Крым, Красноперекоский район, с. Ишунь, ул. Ленина, 46	не имеется	6 входов: 1 - центральный 5-запасных	Администрация Ишунского сельского поселения
48	Структурное подразделение №20 «Пролетарский сельский клуб» муниципального бюджетного учреждения культуры «Центр народного творчества Красноперекоского района»	296025, Республика Крым, Красноперекоский район, с. Пролетарка, ул. Садовая, 16	не имеется	1 центральный вход	Индивидуальные жилые дома
49	Структурное подразделение №23 «Танковский сельский клуб» муниципального бюджетного учреждения культуры «Центр народного творчества Красноперекоского района»	296035, Республика Крым, Красноперекоский район, с. Танковое, ул. Днепровская, 6-а	не имеется	1 центральный вход	Индивидуальные жилые дома
50	Структурное подразделение № 9 «Ишуньская сельская библиотека»	296025, Красноперекоский р-н, с. Ишунь, ул. Ленина, 46, ДК	не имеется	1 центральный вход	Администрация Ишунского сельского поселения

Красноармейское сельское поселение

51	Администрация Красноармейского сельского поселения	296032, Республика Крым, Красноперекоский район, с.Красноармейское, ул. Беловодова, 4А	имеется	2 входа (в здании совместно с учреждениями соц.инфраструктуры) -1 центральный -1 запасной	Индивидуальные жилые дома
52	Муниципальное бюджетное общеобразовательное учреждение «Красноармейский учебно-воспитательный комплекс»	296032, Республика Крым, Красноперекоский район, с.Красноармейское, ул.Беловодова, д.4,	имеется	5 входов: 1- центральный. 4 - запасных	Дошкольное учреждение, Дом культуры с. Красноармейское
53	Муниципальное бюджетное дошкольное учреждение «Росинка»	296032, Республика Крым, Красноперекоский район, с. Красноармейское, ул. 50 лет Октября, д. 2	имеется	4 входа: 2-центральный, 2- запасных	МБУО «Красноармейский УВК»
54	Красноармейская врачебная амбулатория	296032, Республика Крым, Красноперекоский район с.Красноармейское, ул.Беловодова,1-б	имеется	1 центральный вход	Индивидуальные жилые дома
55	Надеждинский фельдшерско-акушерский пункт	296032, Республика Крым, Красноперекоский район с.Надеждино, ул. Гагарина,7/2	имеется	1 центральный вход	Индивидуальные жилые дома
56	Смушкинский фельдшерско-акушерский пункт	296032, Республика Крым, Красноперекоский район с. Смушкино, ул. Степная	не имеется	1 центральный вход	Индивидуальные жилые дома
57	МБУК «Красноармейский сельский Дом культуры Красноперекоского района Республики Крым»	296032, Республика Крым. Красноперекоский район, с. Красноармейское, ул. Беловодова, 1-а	не имеется	2 входа: 1-центральный, 1-запасной	МБУО «Красноармейский УВК»
58	Структурное подразделение № 10 «Красноармейская сельская библиотека»	296032, Красноперекоский р-н, с. Красноармейское, ул. Беловодова, 4а	не имеется	2 входа: 1-центральный, 1-запасной (в здании совместно с учрежд-ми соц.инфраструктуры)	Индивидуальные жилые дома

Магазинское сельское поселение

59	Администрация Магазинского сельского поселения	296040, Республика Крым, Красноперекопский район, с.Магазинка, ул.Бондаря, д.1	не имеется	1 вход	Детская площадка
60	Муниципальное бюджетное общеобразовательное учреждение «Магазинский учебно-воспитательный комплекс»	296040, Республика Крым, Красноперекопский район, с.Магазинка, ул.Севастопольская, д.25	имеется	4 входа: 1-центральный, 3-запасных	Индивидуальные жилые дома
61	Детский сад «Колокольчик»	296040, Республика Крым, Красноперекопский район с.Магазинка, ул.Севастопольская, д.22а	имеется	2 входа: 1 центральный, 1- запасной	Индивидуальные жилые дома
62	Магазинский фельдшерско- акушерский пункт	296040, Республика Крым, Красноперекопский район, с.Магазинка, ул. Бондаря, 2	имеется	2 входа: 1-центральный, 1 запасной	Индивидуальные жилые дома, церковь
63	Новоивановский фельдшерско-акушерский пункт	296042, Республика Крым, Красноперекопский район, с.Новоивановка, ул. Таврическая, 53а	не имеется	1 центральный вход	Индивидуальные жилые дома, хоздворы
64	Новоалександровский фельдшерско-акушерский пункт	296040, Республика Крым, Красноперекопский район, с.Новоалександровка, ул.Интернациональная,72-б	не имеется	1 центральный вход	Индивидуальные жилые дома
65	Структурное подразделение №7 «Магазинский сельский Дом культуры» муниципального бюджетного учреждения культуры «Центр народного творчества Красноперекопского района»	296040, Республика Крым, Красноперекопский район, с.Магазинка, ул.Севастопольская, 10-а	не имеется	2 входа: 1-центральный, 1-запасной	Библиотека

66	Структурное подразделение №17 «Новоивановский сельский клуб» муниципального бюджетного учреждения культуры «Центр народного творчества Красноперекоского района»	296042 Республика Крым, Красноперекоский район, с.Новоивановка, ул. Смоленская, 56а	не имеется	1 центральный вход	Индивидуальные жилые дома
67	Структурное подразделение № 11 «Магазинская сельская библиотека»	296040 Красноперекоский р-н, с.Магазинка, ул. Севастопольская, 10 а, ДК	не имеется	1 центральный вход	Дом культуры
68	Структурное подразделение № 14 «Новоивановская сельская библиотека»	296042 Красноперекоский р-н, с.Новоивановка, ул. Смоленская, 56 а	не имеется	1 центральный вход	Индивидуальные жилые дома
Новопавловское сельское поселение					
69	Администрация Новопавловского сельского поселения	296035, Республика Крым, Красноперекоский район, с. Новопавловка, ул. Набережная, д. 3а	не имеется	1 вход	Индивидуальные жилые дома
70	Муниципальное бюджетное общеобразовательное учреждение «Новопавловский учебно-воспитательный комплекс»	296035, Республика Крым, Красноперекоский район, с.Новопавловка, ул. Старокрымская, д. 32	имеется	7 входов: 1-центральный, 6 запасных	Индивидуальные жилые дома, многоквартирный дом, магазин промышленный
71	Муниципальное бюджетное дошкольное учреждение «Ивушка»	296035, Республика Крым, Красноперекоский район, с.Новопавловка, ул. Шахтерская, 22	имеется	1 центральный вход	Индивидуальные жилые дома, магазин
72	Филиал Муниципального бюджетного дошкольного учреждения «Ивушка»	296035, Республика Крым, Красноперекоский район, с.Долинка, ул. Больничная, 2А	имеется	2 входа: 1-центральный, 1-запасной	Индивидуальные жилые дома, магазин
73	Новопавловская врачебная амбулатория	296035, Республика Крым, Красноперекоский район с. Новопавловка, ул. Набережная, 4	не имеется	1 центральный вход	Индивидуальные жилые дома

			12	продолжение приложения №1	
74	Долинский фельдшерско-акушерский пункт	296036, Республика Крым, Красноперекоский район с.Долинка, ул.Октябрьская, 5	имеется	1 центральный вход	Индивидуальные жилые дома
75	Структурное подразделение №8 «Новопавловский сельский Дом культуры» муниципального бюджетного учреждения культуры «Центр народного творчества Красноперекоского района»	296035, Республика Крым, Красноперекоский район, с. Новопавловка, ул. Набережная, 2а	не имеется	1 центральный вход	Индивидуальные жилые дома
76	Структурное подразделение №14 «Долинский сельский клуб» муниципального бюджетного учреждения культуры «Центр народного творчества Красноперекоского района»	296035, Республика Крым, Красноперекоский район, с. Долинка, ул. Огородняя, 1	не имеется	2 входа: 1-центральный, 1-запасной	Индивидуальные жилые дома, библиотека
77	Структурное подразделение № 4 «Долинская сельская библиотека»	296036, Красноперекоский р-н, с. Долинка, ул.Огородняя,1	не имеется	1 центральный вход	Индивидуальные жилые дома, клуб
78	Структурное подразделение № 13 «Новопавловская сельская библиотека»	296035, Красноперекоский р-н, с.Новопавловка, ул. Набережная, 2а, ДК	не имеется	1 центральный вход	Индивидуальные жилые дома
Орловское сельское поселение					
79	Администрация Орловского сельского поселения	296043, Республика Крым, Красноперекоский район, с.Орловское, ул. Кирова, 34	не имеется	1 вход	Индивидуальные жилые дома

80	Муниципальное бюджетное общеобразовательное учреждение «Орловский учебно-воспитательный комплекс»	296043, Республика Крым, Красноперекоский район, с.Орловское, ул. Юбилейная, д. 1	имеется	6 входа: 4-центральный, 2 запасной	Индивидуальные жилые дома
81	Детский сад филиал «Орловского УВК»	296043, Республика Крым, Красноперекоский район, с.Орловское, ул. Юбилейная, д. 1	имеется	2 входа: 2- центральных	Индивидуальные жилые дома
82	Орловский фельдшерско-акушерский пункт	296043, Республика Крым, Красноперекоский район, с.Орловское, ул.Кирова,34	не имеется	1 центральный вход	Индивидуальные жилые дома
83	Шатринский фельдшерско-акушерский пункт	296043, Республика Крым, Красноперекоский район, с.Шатры, ул.Центральная,13а	не имеется	1 центральный вход	Индивидуальные жилые дома
84	Новониколаевский фельдшерско-акушерский пункт	296043, Республика Крым, Красноперекоский район с.Новониколаевка, ул.Юбилейная,18	не имеется	1 центральный вход	Индивидуальные жилые дома
85	Структурное подразделение №9 «Орловский сельский Дом культуры» муниципального бюджетного учреждения культуры «Центр народного творчества Красноперекоского района»	296043, Республика Крым, Красноперекоский район, с. Орловское, ул. Кирова, 35	не имеется	2 входа: 1-центральный, 1 запасной	Индивидуальные жилые дома
86	Структурное подразделение №18 «Новониколаевский сельский клуб» муниципального бюджетного учреждения культуры «Центр народного творчества Красноперекоского района»	296044, Республика Крым, Красноперекоский район, с.Новониколаевка, ул.Кирова, 28-а	не имеется	1 центральный вход	Индивидуальные жилые дома

			14	продолжение приложение №1	
87	Структурное подразделение № 15 «Новониколаевская сельская библиотека»	296043, Красноперкопский р-н, с.Новониколаевка, ул. Юбилейная, 23	не имеется	1 центральный вход	Индивидуальные жилые дома
88	Структурное подразделение № 16 «Орловская сельская библиотека»	296043, Красноперкопский р-н, с. Орловское, ул.Кирова, 34	не имеется	1 центральный вход	Индивидуальные жилые дома
Почетненское сельское поселение					
89	Администрация Почетненского сельского поселения	296020, Республика Крым, Красноперкопский район, с.Почетное, ул. Ленина, д. 37-А	не имеется	1 вход	Индивидуальные жилые дома
90	Муниципальное бюджетное общеобразовательное учреждение «Почетненский учебно-воспитательный комплекс»	296020, Республика Крым, Красноперкопский район, с.Почетное, ул. Ленина, д. 48	имеется	4 входа: 1-центральный, 3 - запасных	Индивидуальные жилые дома, многоквартирный дом
91	Муниципальное бюджетное дошкольное учреждение «Теремок»	296022, Республика Крым, Красноперкопский район, с.Почетное ул. Вишневая, д.2	имеется	1 центральный вход	Индивидуальные жилые дома, МБОУ
92	Почетненская врачебная амбулатория	296020, Республика Крым, Красноперкопский район, с.Почетное, ул.Октябрьская, 46-а	не имеется	1 центральный вход	Индивидуальные жилые дома, магазины, общежитие
93	Пятихатский фельдшерско-акушерский пункт	296020, Республика Крым, Красноперкопский район с.Пятихатка, Киевская, 6	не имеется	1 центральный вход	Индивидуальные жилые дома
94	Структурное подразделение №10 «Почетненский сельский Дом культуры» муниципального бюджетного учреждения культуры «Центр народного творчества Красноперкопского района»	296020, Республика Крым, Красноперкопский район, с.Почетное, ул. Октябрьская, 48-а	не имеется	1 центральный вход	Индивидуальные жилые дома, магазины

15				продолжение приложения №1	
95	Структурное подразделение №21 «Пятихатский сельский клуб» муниципального бюджетного учреждения культуры «Центр народного творчества Красноперекопского района»	296021, Республика Крым, Красноперекопский район, с. Пятихатка, ул. Северо-Крымская, 36	не имеется	1 центральный вход	Индивидуальные жилые дома
96	Структурное подразделение № 18 «Почетненская сельская библиотека»	296020, Красноперекопский р-н, с. Почетное, ул. Ленина, 37 А	не имеется	1 центральный вход	Индивидуальные жилые дома
97	Структурное подразделение № 24 «Пятихатская сельская библиотека»	296021, Красноперекопский р-н, с.Пятихатка, ул. Северо-Крымская, 35	не имеется	1 центральный вход	Индивидуальные жилые дома
Совхозненское сельское поселение					
98	Администрация Совхозненского сельского поселения	296024, Республика Крым, Красноперекопский район, с.Совхозное, пер.Новый, д.4	не имеется	1 центральный вход	Индивидуальные жилые дома
99	Муниципальное бюджетное общеобразовательное учреждение «Таврический учебно-воспитательный комплекс»	296024, Республика Крым, Красноперекопский район, с.Таврическое, ул. Школьная, д. 24	имеется	1 центральный вход	Индивидуальные жилые дома,
100	Муниципальное бюджетное общеобразовательное учреждение «Рисовский учебно-воспитательный комплекс»	296023, Республика Крым, Красноперекопский район, с.Рисовое, ул. Школьная, д.1	имеется	1 центральный вход	Индивидуальные жилые дома, сельский клуб
101	Муниципальное бюджетное дошкольное учреждение «Улыбка»	296020, Республика Крым, Красноперекопский район, с.Совхозное, ул. Зеленая, д.4	имеется	2 центральных входа	Индивидуальные жилые дома, ДК, библиотека

102	Совхозненский фельдшерско-акушерский пункт	296022, Республика Крым, Красноперекоский район с.Совхозное, пер.Новый,4	не имеется	1 центральный вход	Индивидуальные жилые дома, Дом культуры
103	Таврический фельдшерско-акушерский пункт	296024, Республика Крым, Красноперекоский район с.Таврическое, ул.Школьная,22	не имеется	1 центральный вход	Индивидуальные жилые дома, библиотека
104	Рисовский фельдшерско-акушерский пункт	296023, Республика Крым, Красноперекоский район с.Рисовое, ул.Школьная,4	не имеется	1 центральный вход	Индивидуальные жилые дома, клуб
105	Структурное подразделение №11 «Совхозненский сельский Дом культуры» муниципального бюджетного учреждения культуры «Центр народного творчества Красноперекоского района»	296022, Республика Крым, Красноперекоский район, с. Совхозное, ул. Зеленая, 5-а	не имеется	1 центральный вход	Индивидуальные жилые дома, дошкольное учреждение, библиотека
106	Структурное подразделение №22 «Рисовский сельский клуб» муниципального бюджетного учреждения культуры «Центр народного творчества Красноперекоского района»	296023, Республика Крым. Красноперекоский район, с. Рисовое, ул. Комсомольская, 1	не имеется	1 центральный вход	Библиотека, УВК, ФАП
107	Структурное подразделение № 20 «Рисовская сельская библиотека»	296023, Красноперекоский р-н, с. Рисовое, ул. Школьная, 4	не имеется	1 центральный вход	ФАП, клуб
108	Структурное подразделение № 32 «Совхозненская сельская библиотека»	296022, Красноперекоский р-н, с. Совхозное, ул. Зелёная, 5а, ДК	не имеется	1 центральный вход	Индивидуальные жилые дома, ДК, МБДУ

			17	продолжение приложения №1	
109	Структурное подразделение № 21 «Таврическая сельская библиотека»	296024, Красноперекоский р-н, с. Таврическое, ул. Школьная, 22	не имеется	1 центральный вход	Индивидуальные жилые дома, ФАП
Филатовское сельское поселение					
110	Администрация сельского поселения Филатовского	296017, Республика Крым, Красноперекоский район, с. Филатовка, ул. Крымская, 18	не имеется	1 вход	
111	Структурное подразделение №12 «Филатовский сельский Дом культуры» муниципального бюджетного учреждения культуры «Центр народного творчества Красноперекоского района»	296017, Республика Крым, Красноперекоский район, с. Филатовка, ул. Крымская, 24	не имеется	1 центральный вход	
112	Филатовский фельдшерско-акушерский пункт	296017, Республика Крым, Красноперекоский район, с. Филатовка, ул.Огородняя, 21	не имеется	1 центральный вход	Индивидуальные жилые дома
67.	Структурное подразделение № 23 «Филатовская сельская библиотека»	296017, Красноперекоский р-н, с. Филатовка, ул.Крымская, 24, ДК	не имеется	1 центральный вход	

Заместитель главы администрации -
руководитель аппарата администрации

И.В.Сердюк

ПРИЛОЖЕНИЕ №2

УТВЕРЖДЕН

постановлением администрации

Красноперекопского района

от 05.02. 2019 №44

ПОРЯДОК

**определения границ прилегающих к некоторым объектам территорий, на которых не допускается розничная продажа алкогольной продукции на территории муниципального образования Красноперекопский район
(далее - Порядок)**

В настоящем Порядке используются следующие понятия:

а) «детские организации» - организации, осуществляющие деятельность по дошкольному и начальному общему образованию (по Общероссийскому классификатору видов экономической деятельности - код 80.1 "Дошкольное и начальное общее образование", кроме кода 80.10.3 "Дополнительное образование детей");

б) «обособленная территория» - территория, границы которой обозначены ограждением (объектами искусственного происхождения), прилегающая к зданию (строению, сооружению), в котором расположены организации и (или) объекты, указанные в приложении №1 к настоящему постановлению;

в) «образовательные организации» - организации, определенные в соответствии с Законом Российской Федерации от 29.12.2012 №273-ФЗ "Об образовании в Российской Федерации" и имеющие лицензию на осуществление образовательной деятельности;

г) «стационарный торговый объект» - торговый объект, представляющий собой здание или часть здания, строение или часть строения, прочно связанные фундаментом такого здания, строения с землей и присоединенные к сетям инженерно-технического обеспечения, в котором осуществляется розничная продажа алкогольной продукции;

д) «медицинские организации» - юридические лица независимо от организационно-правовой формы, осуществляющие в качестве основного (уставного) вида деятельности медицинскую деятельность на основании лицензии, выданной в порядке, установленном законодательством Российской Федерации. К медицинским организациям приравниваются индивидуальные предприниматели, осуществляющие медицинскую деятельность;

ж) «объекты спорта» - объекты недвижимого имущества или комплексы недвижимого имущества, специально предназначенные для проведения физкультурных мероприятий и (или) спортивных мероприятий, в том числе спортивные сооружения;

з) «спортивные сооружения» - инженерно-строительные объекты, созданные для проведения физкультурных мероприятий и (или) спортивных мероприятий и имеющие пространственно-территориальные границы;

и) «объекты военного назначения» - специальные технологические комплексы, здания и сооружения, предназначенные для управления войсками, размещения и хранения военной техники, военного имущества и оборудования, испытания вооружения, а также военные городки, производственные предприятия, общественные здания и сооружения Вооруженных Сил Российской Федерации, других войск, воинских формирований и органов, обеспечивающих оборону и безопасность Российской Федерации;

к) «объекты культуры» - юридические лица независимо от организационно-правовой формы, предоставляющие в качестве основного (уставного) вида деятельности услуги в отрасли культуры, установленном законодательством Российской Федерации. К учреждениям культуры приравниваются индивидуальные предприниматели, предоставляющие услуги в отрасли культуры;

Расчет расстояния от организаций и (или) объектов, указанных в приложении №1 к

настоящему постановлению, определяется по кратчайшему расстоянию без учета искусственных и естественных преград в метрах по радиусу:

а) при наличии обособленной территории - от входа для посетителей на обособленную территорию до входа для посетителей в стационарный торговый объект;

б) при отсутствии обособленной территории - от входа для посетителей в здание (строение, сооружение), в котором расположены организации и (или) объекты, указанные в приложении №1 к настоящему постановлению, до входа для посетителей в стационарный торговый объект.

При наличии нескольких входов для посетителей в здание (строение, сооружение), в котором расположены организации и (или) объекты, указанные в приложении №1 к настоящему постановлению, граница прилегающей территории определяется применительно к каждому входу для посетителей в соответствующее здание (строение, сооружение), за исключением входов, которые не используются для входа посетителей (пожарные, запасные).

Заместитель главы администрации -
руководитель аппарата администрации

И.В.Сердюк

ПРИЛОЖЕНИЕ №3

УТВЕРЖДЕНЫ
постановлением администрации
Красноперекопского района
от 05.02.2019 №44

СХЕМЫ

**границ территорий, на которых не допускается розничная продажа алкогольной продукции
на территории муниципального образования Красноперекопский район**

Схема №1



Схема границ территорий, на которых не допускается розничная продажа алкогольной продукции
МБОУ "Братский УВК" - с.Братское, ул.Ленина,11 , ул.Юбилейная,1а

Схема №2



Схема границ территорий, на которых не допускается розничная продажа алкогольной продукции

Администрация Братского сельского поселения - с.Братское, ул.Ленина,18
Братская врачебная амбулатория - с.Братское, ул.Ленина,18
СП №1 "Братский сельский Дом культуры" - с.Братское, ул.Ленина,16
Сп №1 "Братская сельская библиотека" - с.Братское, ул.Ленина,16

Схема №3

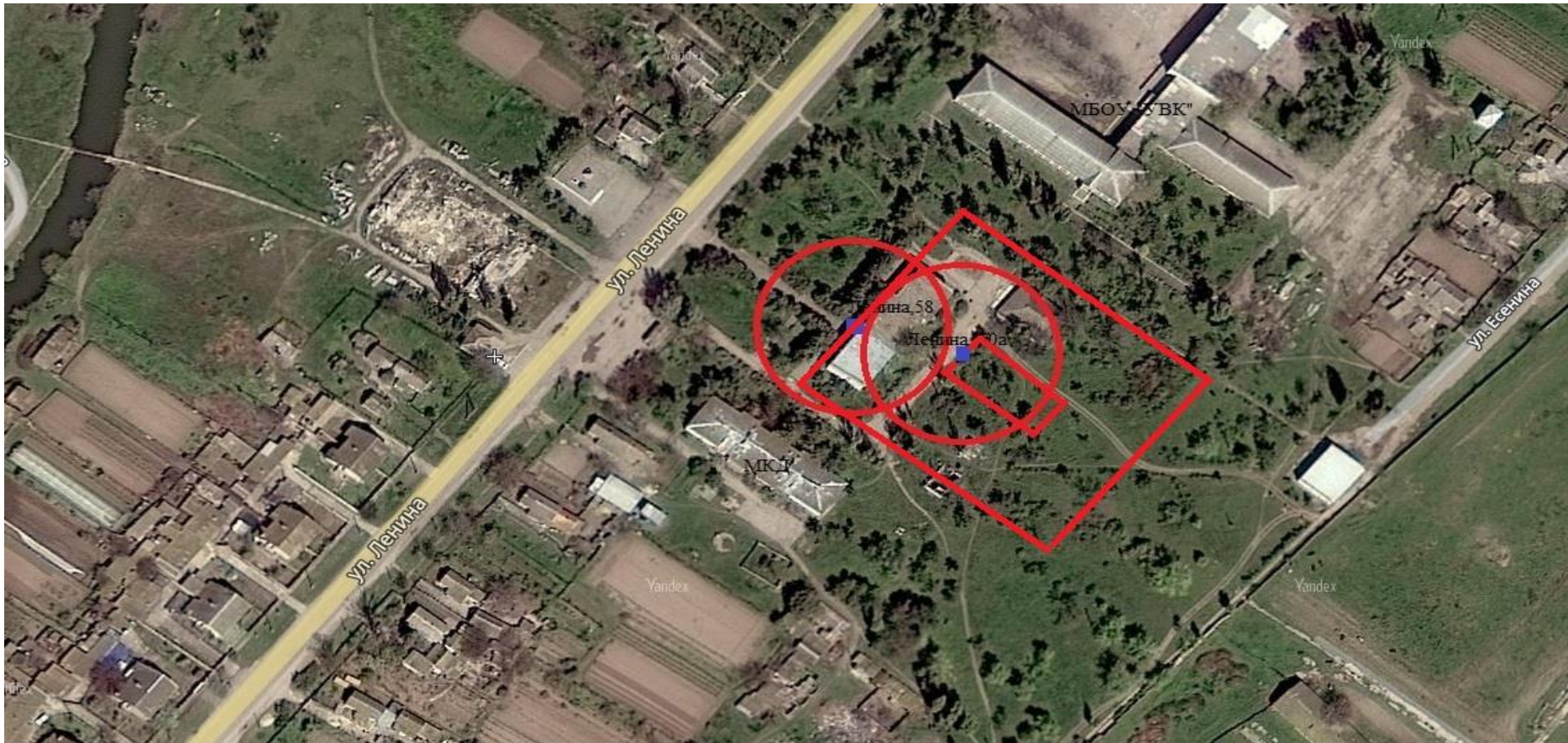


Схема границ территорий, на которых не допускается розничная продажа алкогольной продукции

Администрация Вишневского сельского поселения - с.Вишневка, ул.Ленина,58

СП №2 "Вишневская сельская библиотека - с.Вишневка, ул.Ленина, 58

Вишневская врачебная амбулатория - с.Вишневка, ул.Ленина,60а

Схема №4



Схема границ территорий, на которых не допускается розничная продажа алкогольной продукции
МБОУ "Вишневский УВК" - с.Вишневка, ул.Ленина,62

СП №2 "Вишневский сельский Дом культуры" - с.Вишневка, ул.Ленина,67

Схема №5



Схема границ территорий, на которых не допускается розничная продажа алкогольной продукции

Воинская врачебная амбулатория - с.Воинка, ул.Ленина,13

Схема № 6



Схема границ территорий, на которых не допускается розничная продажа алкогольной продукции
МБОУ "Воинский УВК - с.Воинка, ул.Ленина,40а

Схема № 7



Схема границ территорий, на которых не допускается розничная продажа алкогольной продукции

СП №3 "Культурный центр с.Воинка" - с.Воинка, ул.Ленина,56

Администрация Воинского сельского поселения - с.Воинка, ул.Ленина,54

Схема № 8



Схема границ территорий, на которых не допускается розничная продажа алкогольной продукции
МБДУ "Светлячок" - с.Воинка, ул.Октябрьская, 5а

Схема № 9



Схема границ территорий, на которых не допускается розничная продажа алкогольной продукции
Воронцовский ФАП - с.Воронцовка, ул.Коробчука,20

Схема № 10



Схема границ территорий, на которых не допускается розничная продажа алкогольной продукции

СП №13 "Воронцовский сельский клуб" - с.Воронцовка, ул.Коробчука,43

СП №30 "Воронцовская сельская библиотека" - с.Воронцовка, ул.Коробчука,39

Схема № 11

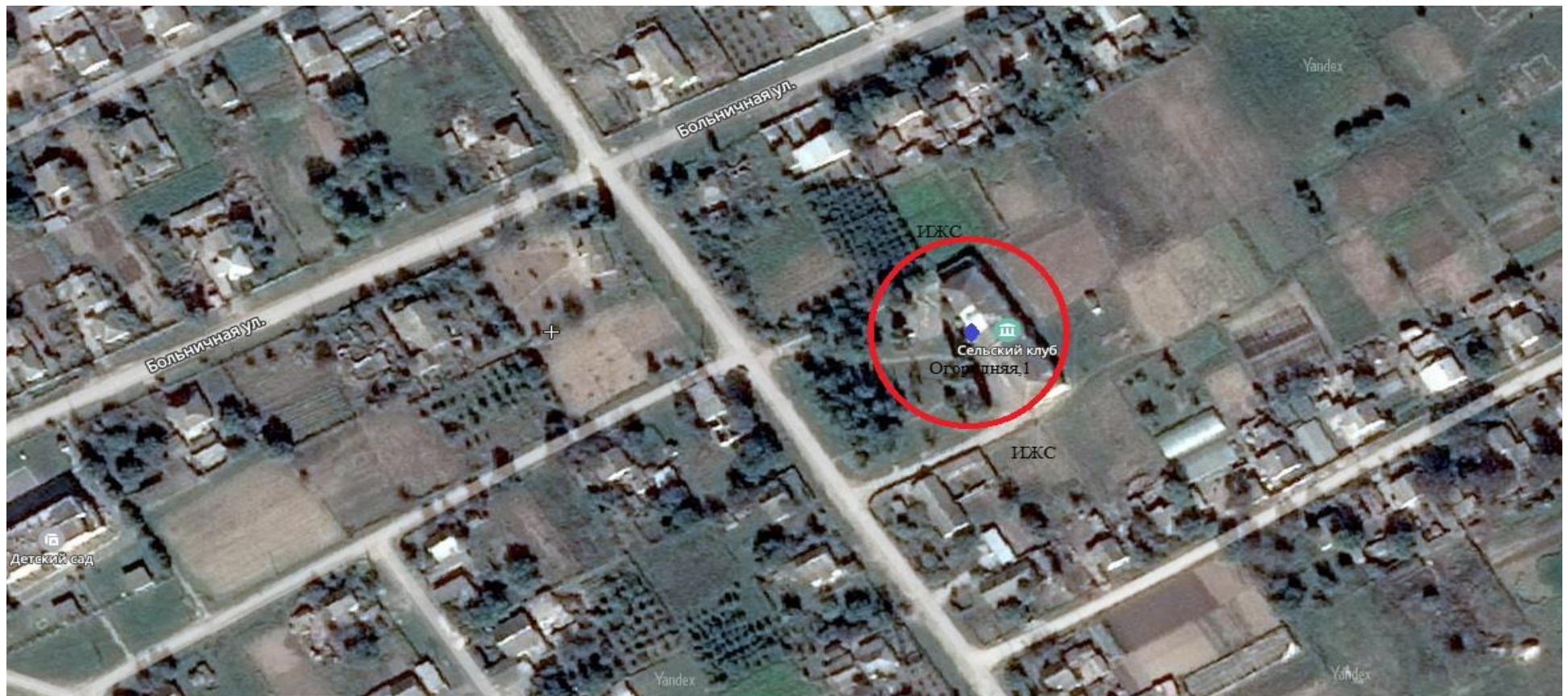


Схема границ территорий, на которых не допускается розничная продажа алкогольной продукции

СП №14 "Долинский сельский клуб" - с.Долинка, ул.Огородняя,1

СП №4 "Долинская сельская библиотека" - с.Долинка, ул.Огородняя,1

Схема № 12



Схема границ территорий, на которых не допускается розничная продажа алкогольной продукции
Долинский ФАП - с.Долинка, ул.Октябрьская,5

Схема № 14



Схема границ территорий, на которых не допускается розничная продажа алкогольной продукции

СП №15 "Зеленонировский сельский клуб" - с.Зеленая Нива, ул.Щорса,1е

Схема № 15

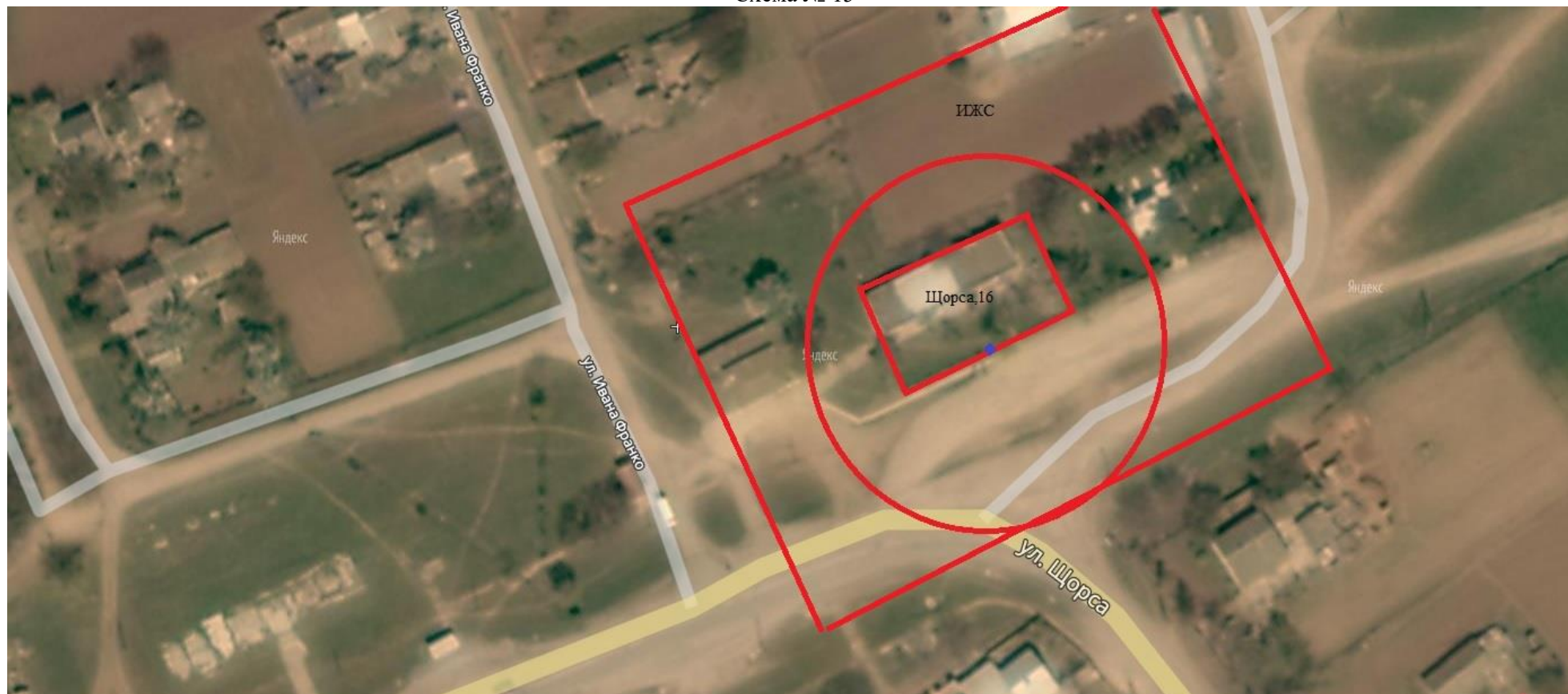


Схема границ территорий, на которых не допускается розничная продажа алкогольной продукции

Зеленоновский ФАП - с.Зеленая Нива, ул.Щорса,16

Схема № 16



Схема границ территорий, на которых не допускается розничная продажа алкогольной продукции

Администрация Ильинского сельского поселения - с.Ильинка, ул.Гагарина,16

Ильинский ФАП - с.Ильинка, ул.Гагарина,15

Схема № 17



Схема границ территорий, на которых не допускается розничная продажа алкогольной продукции

МБОУ "Ильинский УВК" - с.Ильинка, ул.Конституции, 1а

МБДУ "Росток" - с.Ильинка, ул.Конституции, 1а

СП №4 "Ильинский сельский дом культуры" - с.Ильинка, ул.Конституции, 4а

СП №6 "Ильинская сельская библиотека" - с.Ильинка, ул.Конституции, 4а

Схема № 18

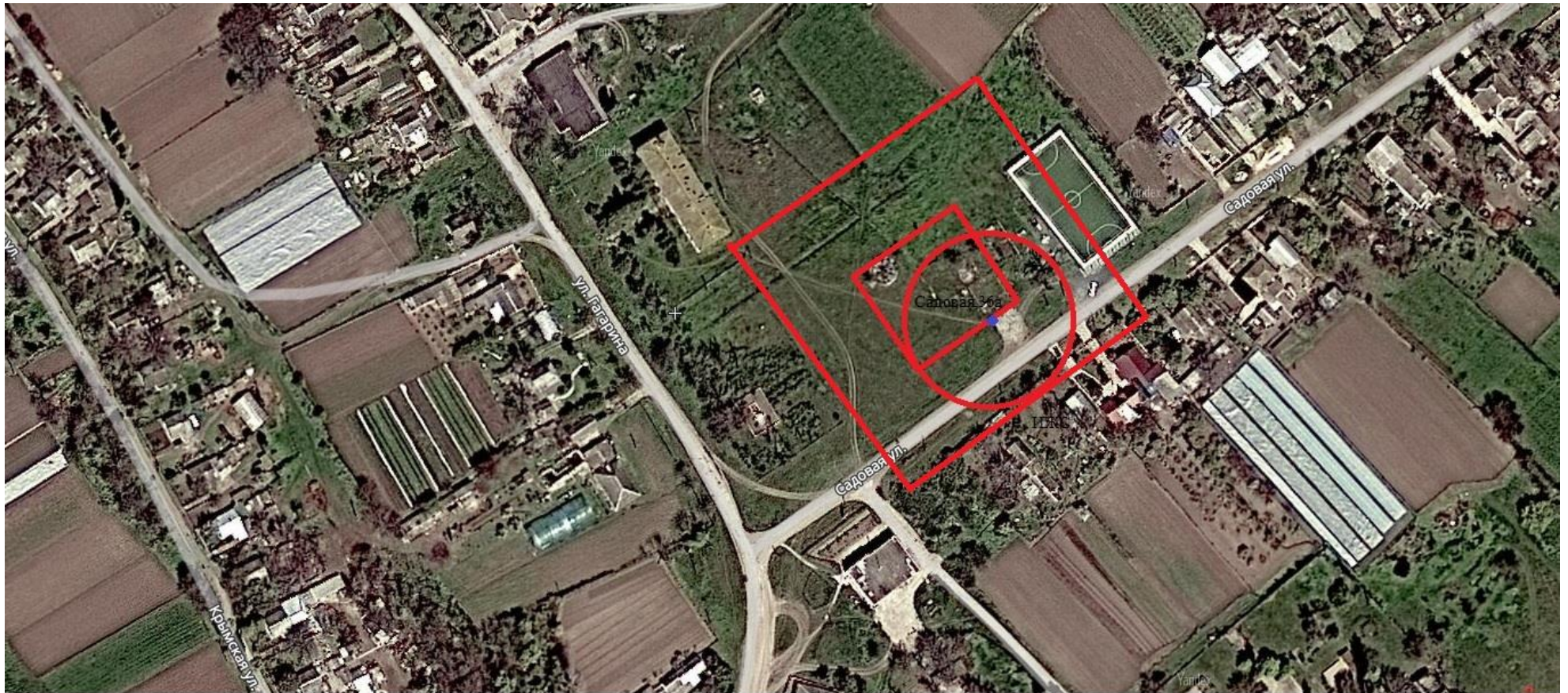


Схема границ территорий, на которых не допускается розничная продажа алкогольной продукции
Источенский ФАП - с.Источное, ул.Садовая,36а

Схема № 19

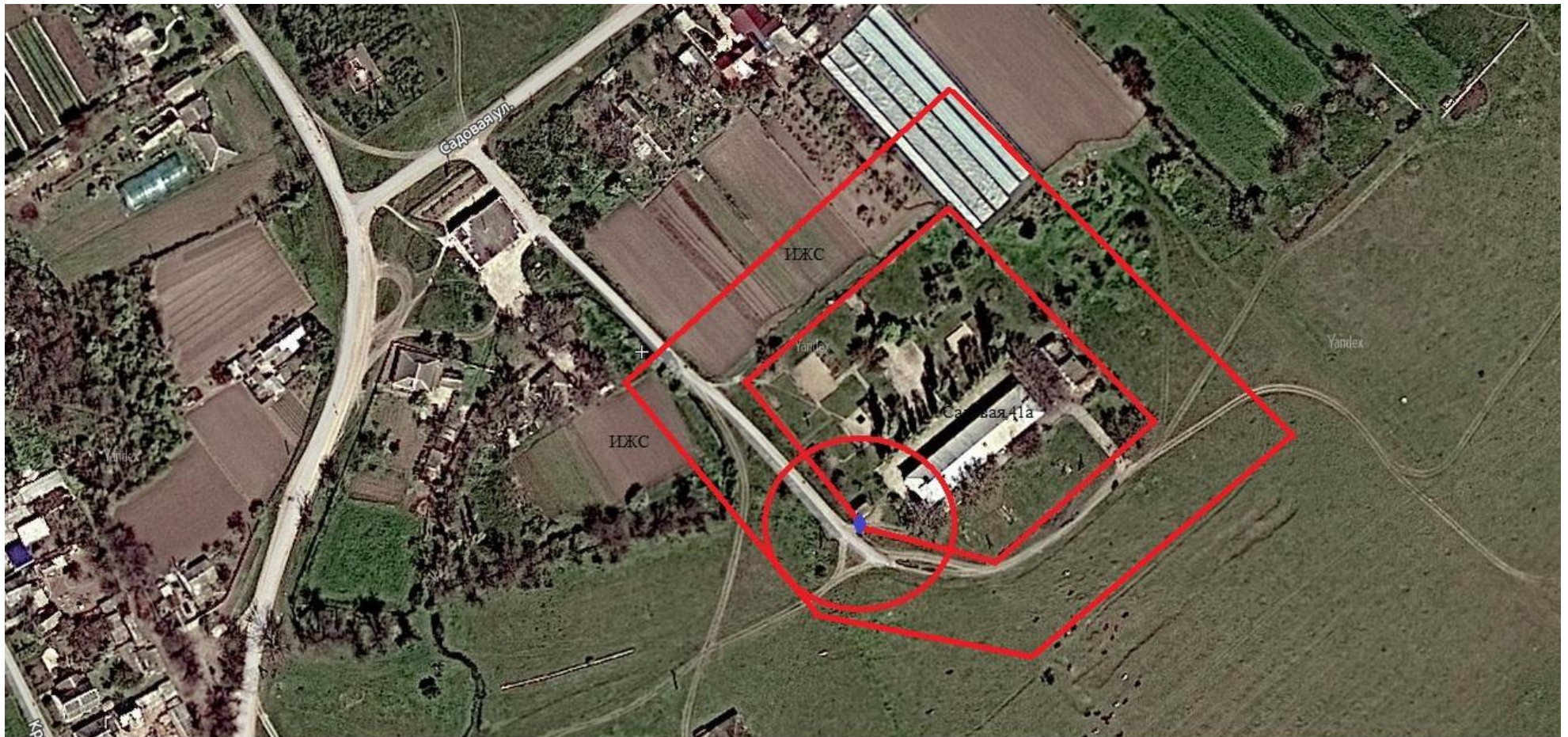


Схема границ территорий, на которых не допускается розничная продажа алкогольной продукции
МБОУ "Воинский УВК" (Источенский филиал) - с.Источное, ул.Садовая,41а

Схема № 20



Схема границ территорий, на которых не допускается розничная продажа алкогольной продукции

Администрация Ишунского сельского поселения - с.Ишунь, ул.Горького,1

СП №5 "Ишунский сельский дом культуры" - с.Ишунь, ул.Ленина,46

СП №9 "Ишунская сельская библиотека" - с.Ишунь, ул.Ленина,46

Схема № 21

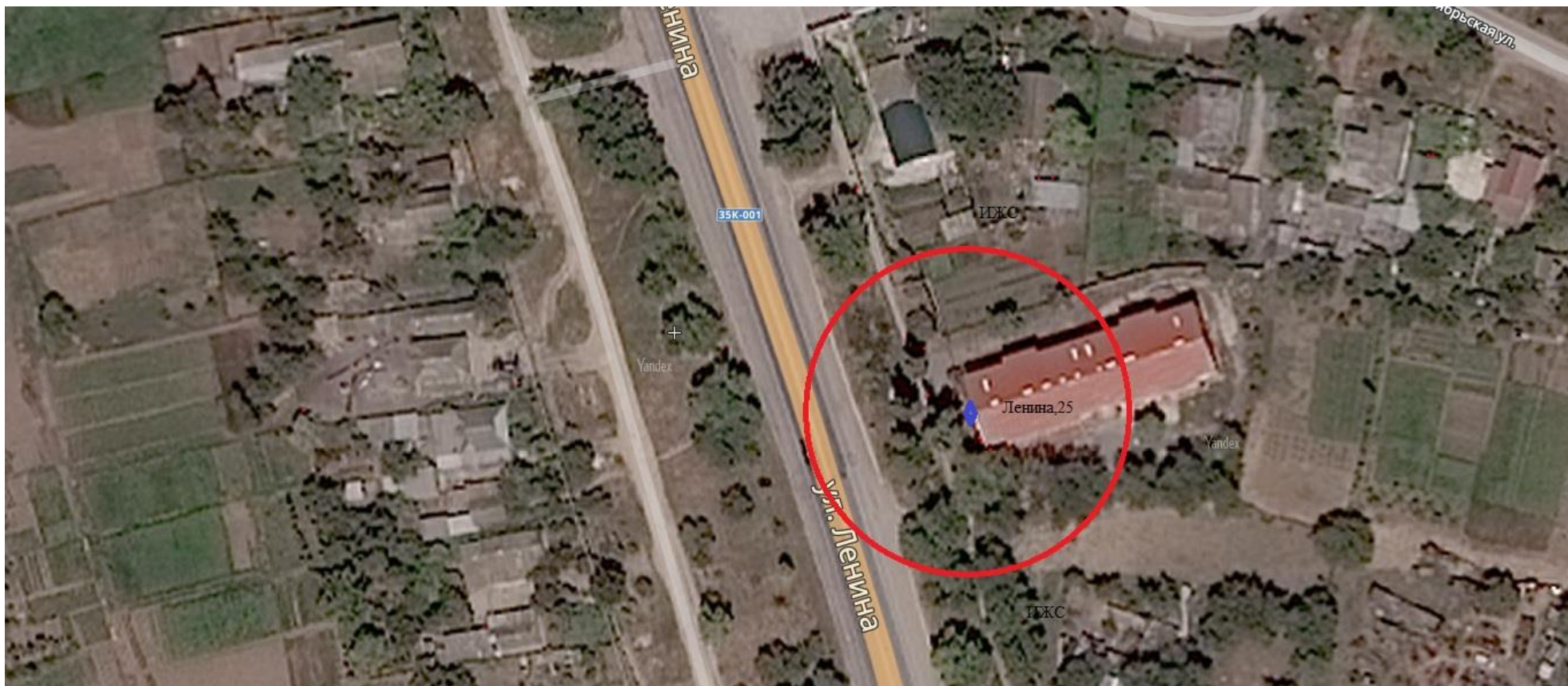


Схема границ территорий, на которых не допускается розничная продажа алкогольной продукции

Ишунская врачебная амбулатория - с.Ишунь, ул.Ленина,25

Схема № 22

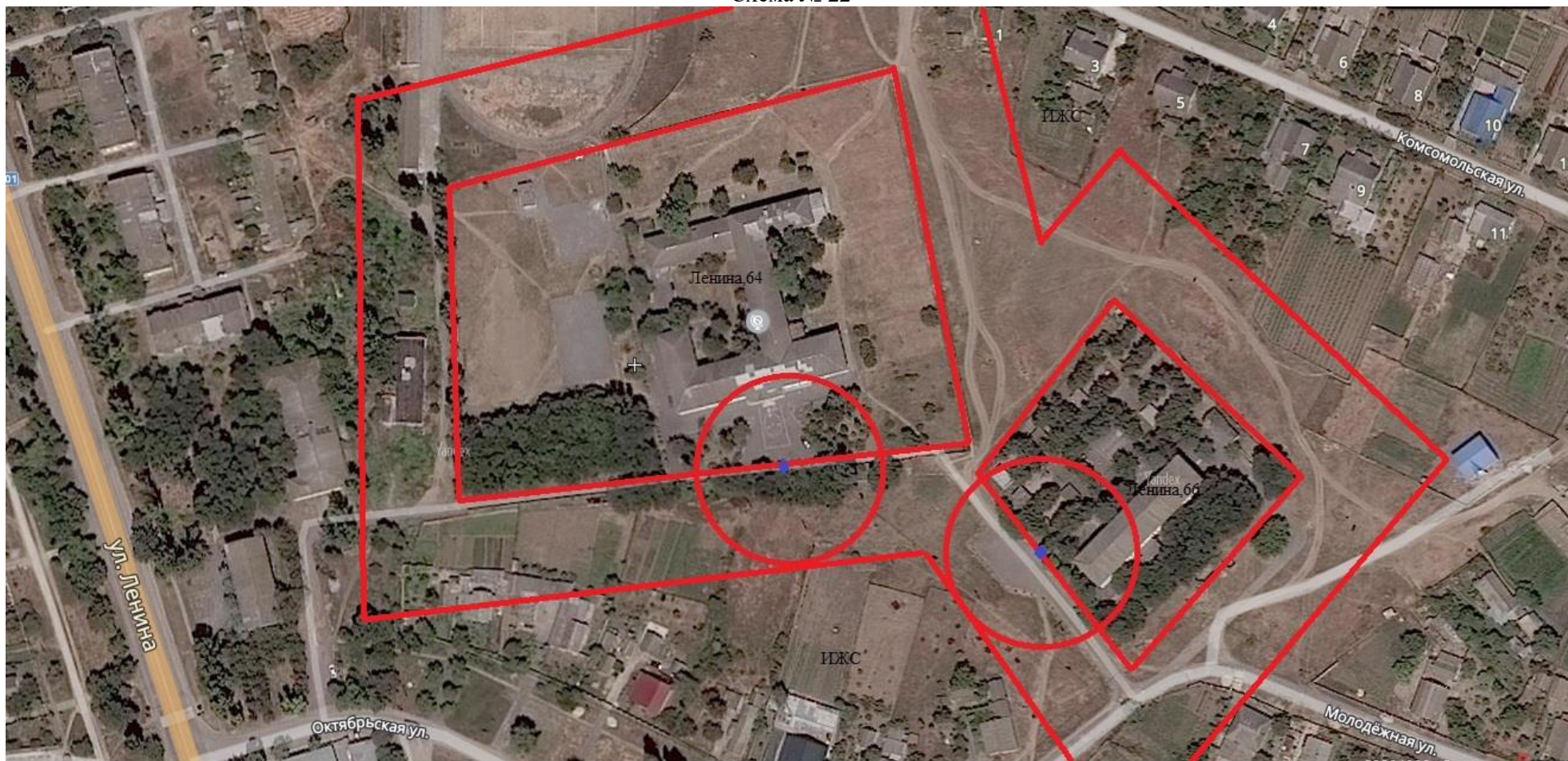


Схема границ территорий, на которых не допускается розничная продажа алкогольной продукции

МБОУ "Ишунский УВК" - с.Ишунь, ул.Ленина,64

МБУДО "Эврика" - с.Ишунь, ул.Ленина,64

МБОУ ДОД "ДЮСШ" - с.Ишунь, ул.Ленина,64

МБДУ "Солнышко" - с.Ишунь, ул.Ленина,66

Схема № 23



Схема границ территорий, на которых не допускается розничная продажа алкогольной продукции

МБОУ "Красноармейский УВК" - с.Красноармейское, ул.Беловодова,4

МБДУ "Росинка" - с.Красноармейское, ул. 50 лет Октября,2

МБУК "Красноармейский сельский дом культуры" - с.Красноармейское, ул.Беловодова,1а

Схема № 24



Схема границ территорий, на которых не допускается розничная продажа алкогольной продукции
Администрация Красноармейского сельского поселения - с.Красноармейское, ул.Беловодова,4а
СП №10 "Красноармейская сельская библиотека - с.Красноармейское, ул.Беловодова, 4а
Красноармейская врачебная амбулатория - с.Красноармейское, ул.Беловодова, 16

Схема № 25

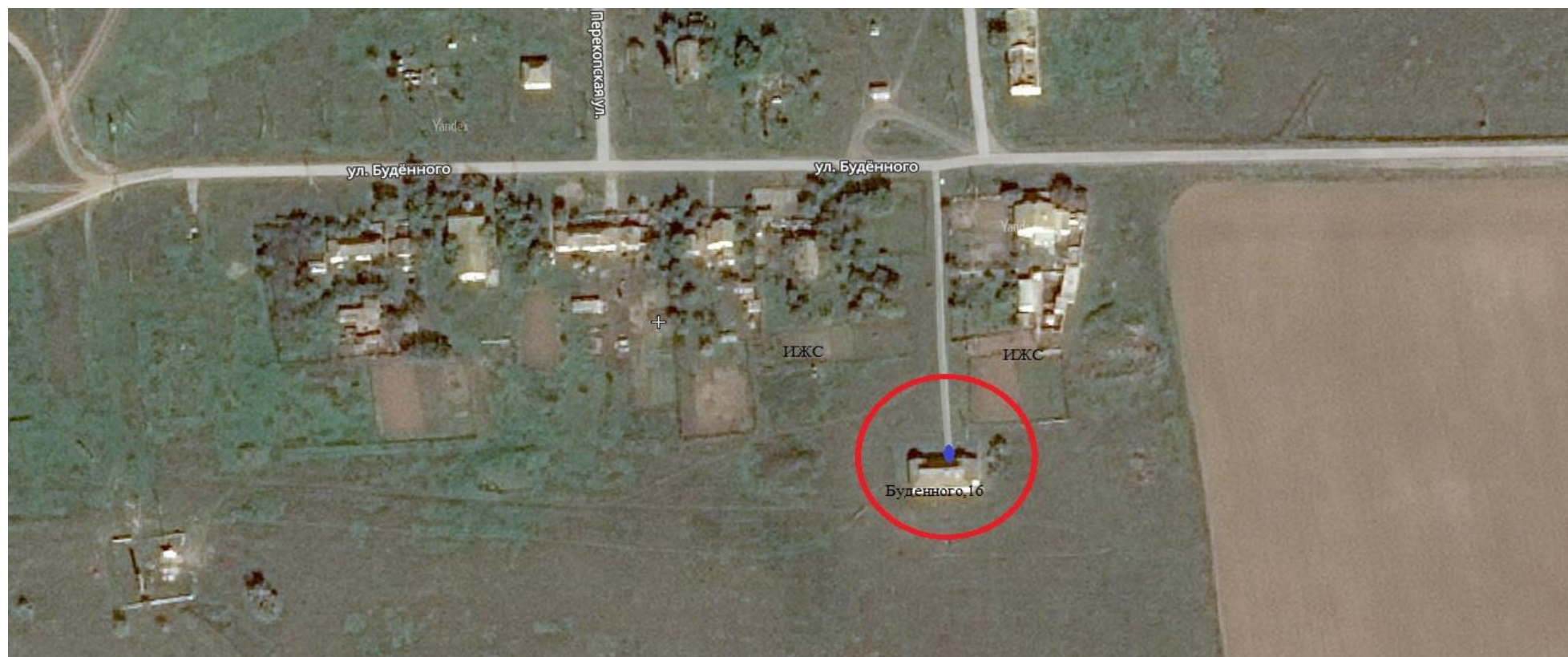


Схема границ территорий, на которых не допускается розничная продажа алкогольной продукции
СП №16 "Кургановский сельский клуб" - с.Курганное, ул.Будённого,16

Схема № 26



Схема границ территорий, на которых не допускается розничная продажа алкогольной продукции
Кургановский ФАП - с.Курганное, ул.Перекопская,96

Схема № 27



Схема границ территорий, на которых не допускается розничная продажа алкогольной продукции

Администрация Магазинского сельского поселения - с.Магазинка, ул.Бондаря,1

Магазинский ФАП - с.Магазинка, ул.Бондаря,2

Схема № 28



Схема границ территорий, на которых не допускается розничная продажа алкогольной продукции

СП №7 "Магазинский сельский дом культуры" - с.Магазинка, ул.Севастопольская, 10а

СП №11 "Магазинская сельская библиотека" - с.Магазинка, ул.Севастопольская, 10а

Схема № 29



Схема границ территорий, на которых не допускается розничная продажа алкогольной продукции

МБОУ "Магазинский УВК" - с.Магазинка, ул.Севастопольская,25

МБОУ "Магазинский УВК" - с.Магазинка, ул.Севастопольская,22а

Схема № 30



Схема границ территорий, на которых не допускается розничная продажа алкогольной продукции
Наеждинский ФАП - с.Наеждино, ул.Гагарина, 7/2

Схема № 31

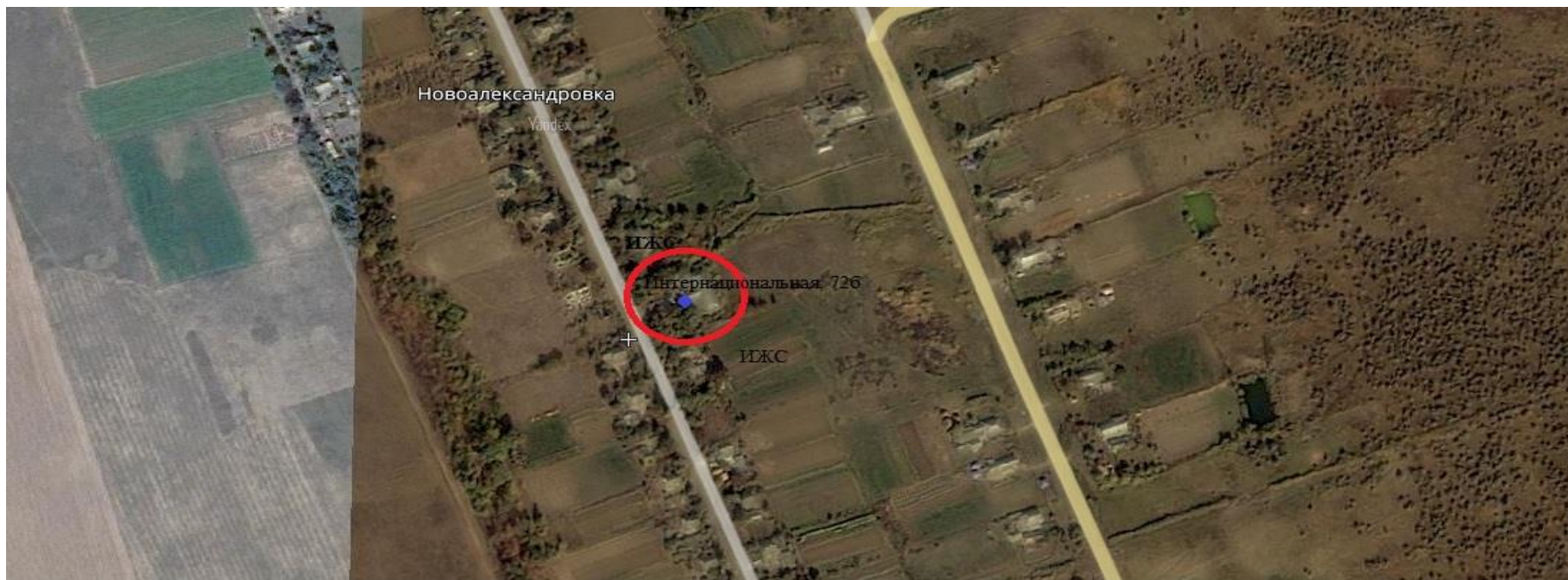


Схема границ территорий, на которых не допускается розничная продажа алкогольной продукции

Новоселковский ФАП - с.Новоселковка, ул.Интернациональная,72б

Схема № 32



Схема границ территорий, на которых не допускается розничная продажа алкогольной продукции

Новоивановский ФАП - с.Новоивановка, ул.Таврическая, 53а

СП №17 "Новоивановский сельский клуб" - с.Новоивановка, ул.Смоленская,56а

СП №14 "Новоивановская сельская библиотека" - с.Новоивановка, ул.Смоленская,56а

Схема № 33



Схема границ территорий, на которых не допускается розничная продажа алкогольной продукции

Новониколаевский ФАП - с.Новониколаевка, ул.Юбилейная,18

СП №18 "Новониколаевский сельский клуб" - с.Новониколаевка, ул.Кирова,28а

СП №15 "Новониколаевская сельская библиотека" - с.Новониколаевка, ул.Юбилейная,23

Схема № 34



Схема границ территорий, на которых не допускается розничная продажа алкогольной продукции

Администрация Новопавловского сельского поселения - с.Новопавловка, ул.Набережная,3а

Новопавловская врачебная амбулатория - с.Новопавловка, ул.Набережная,4

СП №8 "Новопавловский сельский дом культуры" - с.Новопавловка, ул.Набережная,2а

СП №13 "Новопавловская сельская библиотека" - с.Новопавловка, ул.Набережная,2а

Схема № 35



Схема границ территорий, на которых не допускается розничная продажа алкогольной продукции

МБОУ "Новопавловский УВК" - с.Новопавловка, ул.Старокрымская,32

МБДУ "Ивушка" - с.Новопавловка, ул.Шахтерская,22

Схема № 36



Схема границ территорий, на которых не допускается розничная продажа алкогольной продукции

СП №9 "Орловский сельский дом культуры - с.Орловское, ул.Кирова,35

Администрация Орловского сельского поселения - с.Орловское, ул.Кирова,34

Орловский ФАП - с.Орловское, ул.Кирова,34

СП №16 "Орловская сельская библиотека - с.Орловское, ул.Кирова,34

Схема № 37



Схема границ территорий, на которых не допускается розничная продажа алкогольной продукции
МБОУ "Орловский УВК" - с.Орловское, ул.Юбилейная,2
МБОУ "Орловский УВК" - с.Орловское, ул.Юбилейная,1

Схема № 38



Схема границ территорий, на которых не допускается розничная продажа алкогольной продукции
Полтавский ФАП - с.Полтавское, ул.Виноградная, 18а
СП №19 "Полтавский сельский клуб" - с.Полтавское, ул.Виноградная, 18
СП №19 "Полтавская сельская библиотека" - с.Полтавское, ул.Виноградная, 18

Схема № 39



Схема границ территорий, на которых не допускается розничная продажа алкогольной продукции

Администрация Почётенского сельского поселения - с.Почётное, ул.Ленина,37а

СП №18 "Почётенская сельская библиотека" - с.Почётное, ул.Ленина,37а

МБОУ "Почётенский УВК" - с.Почётное, ул.Ленина,48

МБДУ "Теремок" - с.Почётное, ул.Вишневая,2

Схема № 40

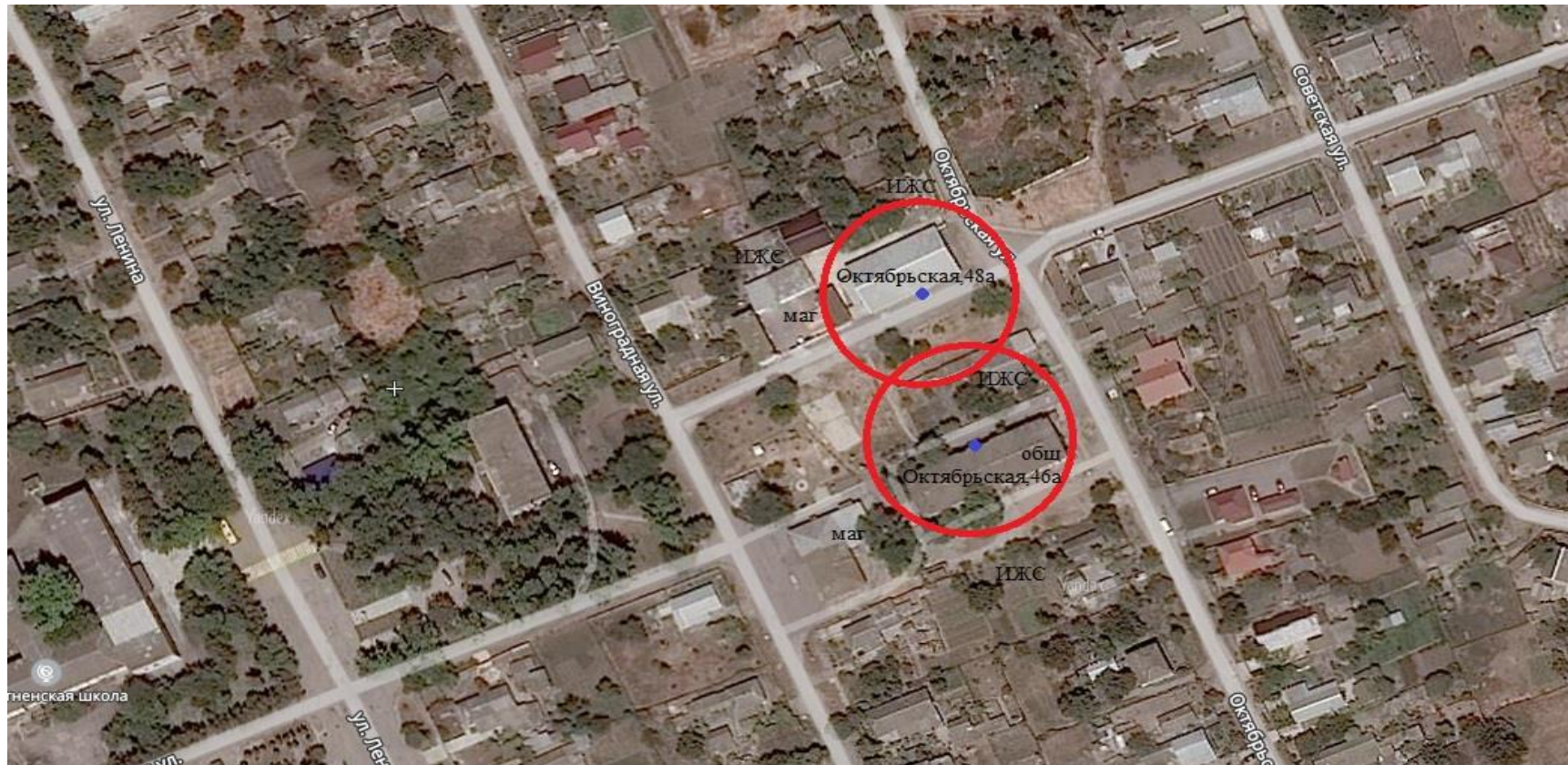


Схема границ территорий, на которых не допускается розничная продажа алкогольной продукции

Почетненская врачебная амбулатория - с.Почетное, ул.Октябрьская,46а

СП №10 "Почетненский сельский дом культуры" - с.Почетное, ул.Октябрьская,48а

Схема № 41



Схема границ территорий, на которых не допускается розничная продажа алкогольной продукции

Пролетарский ФАП - с.Пролетарка, ул.Нагниенко,5

СП №20 "Пролетарский сельский клуб" - с.Пролетарка, ул.Садовая,16

Схема № 42



Схема границ территорий, на которых не допускается розничная продажа алкогольной продукции

Пятихатский ФАП - с.Пятихатка, ул.Киевская,6

СП №21 "Пятихатский сельский клуб" - с.Пятихатка, ул.Северо-Крымская,36

СП №24 "Пятихатская сельская библиотека" - с.Пятихатка, ул.Северо-Крымская,35

Схема № 43



Схема границ территорий, на которых не допускается розничная продажа алкогольной продукции
МБОУ "Рисовский УВК" - с.Рисовое, ул.Школьная,1
Рисовский ФАП - с.Рисовое, ул.Школьная,4
СП №20 "Рисовская сельская библиотека" - с.Рисовое, ул.Школьная,4
СП №22 "Рисовский сельский клуб" - с.Рисовое, ул.Комсомольская,1

Схема № 44

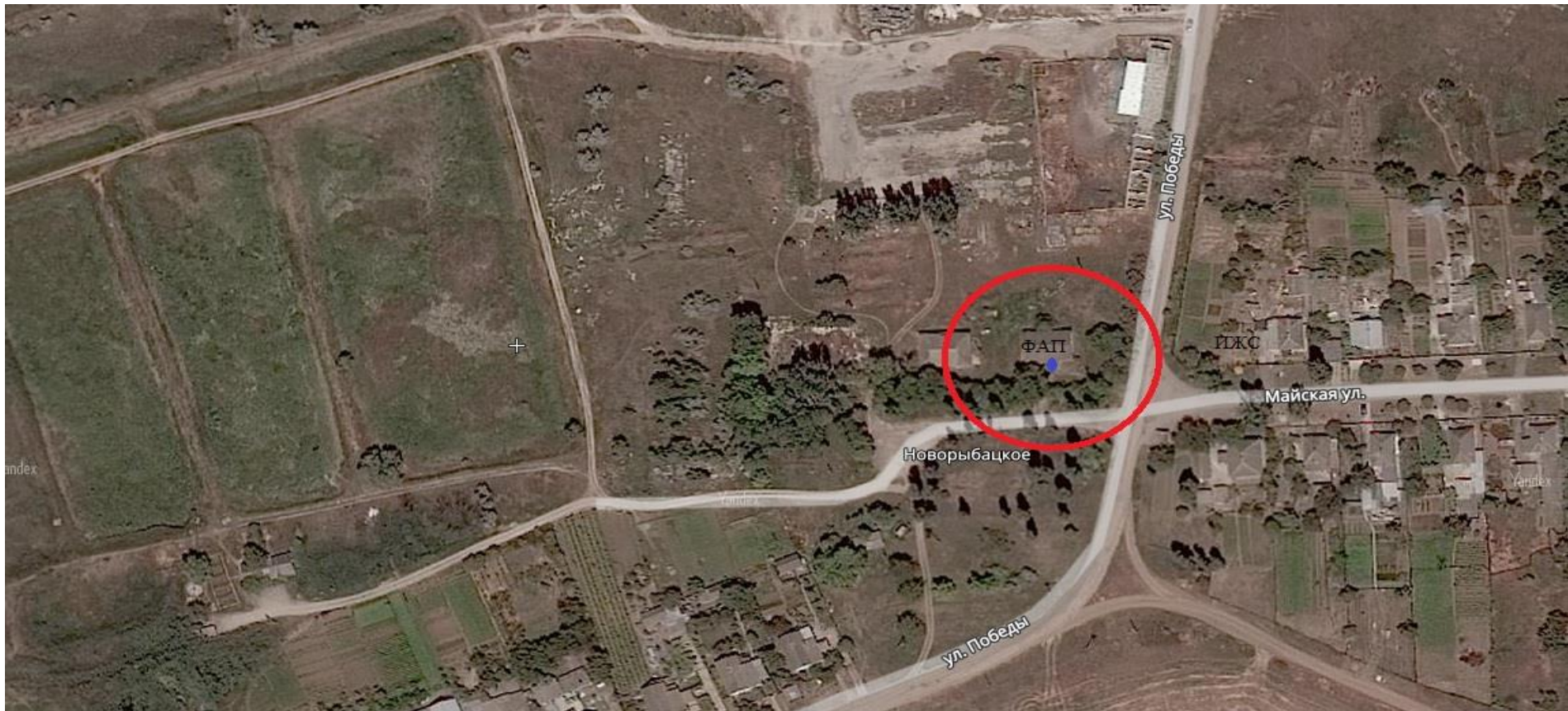


Схема границ территорий, на которых не допускается розничная продажа алкогольной продукции
Новорыбацкий ФАП - с.Новорыбацкое

Схема № 45



Схема границ территорий, на которых не допускается розничная продажа алкогольной продукции

Сватовский ФАП - с.Сватово, пер.Рисовый,11

Схема № 46



Схема границ территорий, на которых не допускается розничная продажа алкогольной продукции

Смушкинский ФАП - с.Смушкино

Схема № 47



Схема границ территорий, на которых не допускается розничная продажа алкогольной продукции

МБДУ "Улыбка" - с.Совхозное, ул.Зеленая,4

СП №11 "Совхозненский дом культуры" - с.Совхозное, ул.Зеленая,5а

СП №32 "Совхозненская сельская библиотека" - с.Совхозное, ул.Зеленая,5а

Схема № 48



Схема границ территорий, на которых не допускается розничная продажа алкогольной продукции
Администрация Совхозненского сельского поселения - с.Совхозное, пер.Новый,4
Совхозненский ФАП - с.Совхозное, пер.Новый,4

Схема № 49

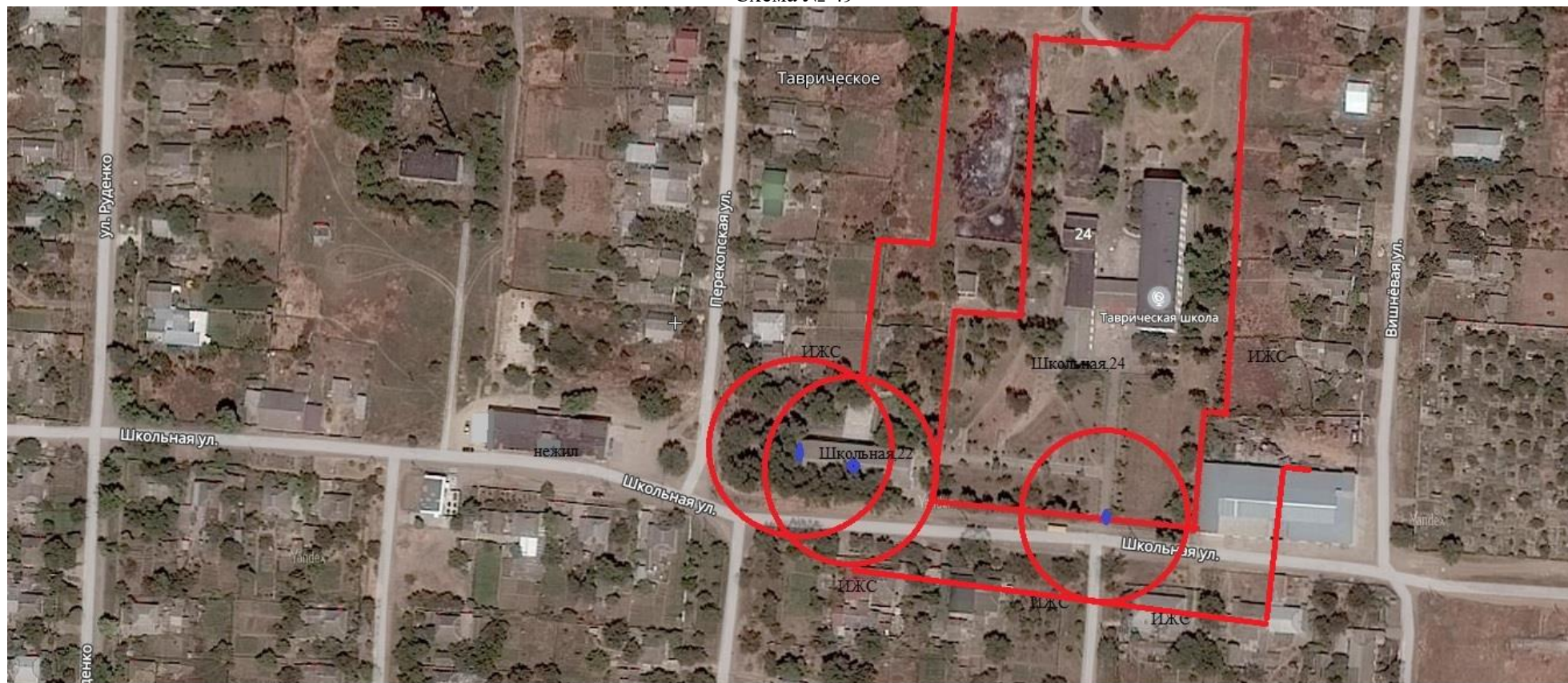


Схема границ территорий, на которых не допускается розничная продажа алкогольной продукции

МБОУ "Таврический УВК" - с.Таврическое, ул.Школьная,24

Таврический ФАП - с.Таврическое, ул.Школьная,22

СП №21 "Таврическая сельская библиотека" - с.Таврическое, ул.Школьная,22

Схема № 50



Схема границ территорий, на которых не допускается розничная продажа алкогольной продукции
СП №23 "Танковский сельский клуб" - с.Танковое, ул.Днепровская, ба

Схема № 51



Схема границ территорий, на которых не допускается розничная продажа алкогольной продукции

СП №24 "Тракторский сельский клуб" - с.Тракторное, ул.Ворошилова,41а

Тракторский ФАП - с.Тракторное, ул.Ленина,17

Схема № 52



Схема границ территорий, на которых не допускается розничная продажа алкогольной продукции

Администрация Филатовского сельского поселения - с.Филатовка, ул.Крымская,18

СП №12 "Филатовский сельский дом культуры" - с.Филатовка, ул.Крымская,24

СП №23 "Филатовская сельская библиотека" - с.Филатовка, ул.Крымская,24

Схема № 53

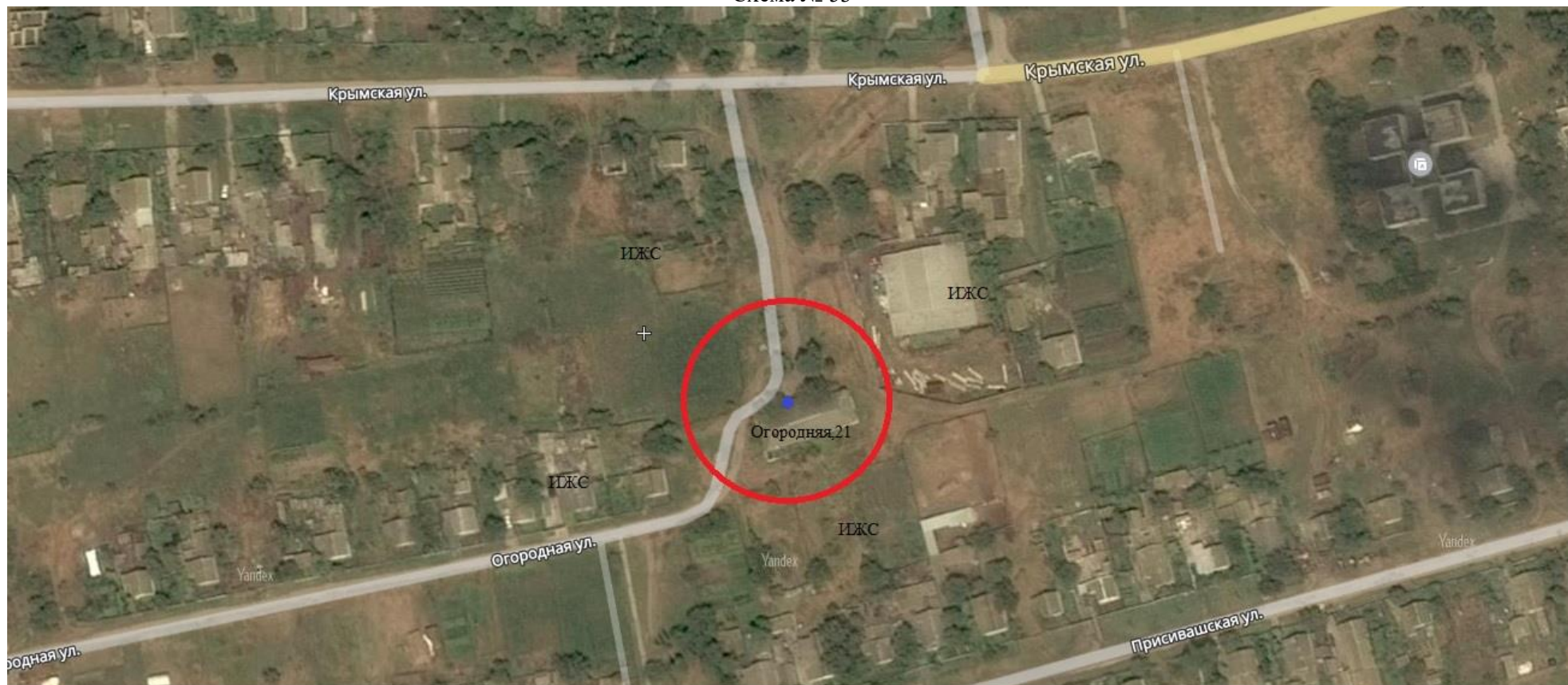


Схема границ территорий, на которых не допускается розничная продажа алкогольной продукции

Филатовский ФАП - с.Филатовка, ул.Огородня,21

Схема № 54



Схема границ территорий, на которых не допускается розничная продажа алкогольной продукции
Шатринский ФАП - с.Шатры, ул.Центральная, 13а

Заместитель главы администрации -
руководитель аппарата администрации

И.В.Сердюк