

**АДМИНИСТРАЦИЯ
БРАТСКОГО СЕЛЬСКОГО ПОСЕЛЕНИЯ
КРАСНОПЕРЕКОПСКОГО РАЙОНА
РЕСПУБЛИКИ КРЫМ**

ПОСТАНОВЛЕНИЕ

15 августа 2024год.

с. Братское

№131

Об установлении публичного сервитута

В соответствии со статьей 23 Земельного кодекса Российской Федерации, Постановлением правительства Российской Федерации от 24.02.2009 года № 160 «О Порядке установления охранных зон объектов электросетевого хозяйства и особых условий использования земельных участков, расположенных в границах таких зон», Законом Республики Крым от 15.09.2014 года № 74-ЗРК «О размещении инженерных сооружений», статьей 29 Закона Республики Крым от 29.05.2014 года № 5-ЗРК «О системе исполнительных органов государственной власти Республики Крым», Федеральным законом от 06.10.2003 года № 131-ФЗ «Об общих принципах организации местного самоуправления в Российской Федерации», инвестиционной программой ГУП РК «Крымэнерго» на 2021-2025 годы по передаче электрической энергии, утвержденной Приказом Министерства топлива и энергетики Республики Крым №517-ОД от 07.12.2020г., Уставом муниципального образования Братское сельское поселение Красноперекоепского района Республики Крым, в лице представителя Божок Д.В., действующего на основании доверенности № 892-Д от 08.07.2024г. года Государственного унитарного предприятия Республики Крым «Крымэнерго» (ОГРН 1149102003423, ИНН 9102002878), находящееся по адресу: 293034, Республика Крым, г. Симферополь, ул. Киевская 74/6. Администрация Братского сельского поселения Красноперекоепского района,

ПОСТАНОВЛЯЕТ:

1. Установить публичный сервитут для размещения инженерных сооружений ГУП РК «Крымэнерго» на объект «Электроустановки земельного участка (образование и просвещение) МБДОУ «Правдовский детский сад «Солнышко» Первомайского района РК» по адресу: РК, Первомайский район, с. Правда, ул. Школьная, 23, кад. № 90:09:120101:3694».
2. Срок установления сервитута 49 лет.
3. Утвердить карта (план) Публичный сервитут для размещения инженерных сооружений ГУП РК "Крымэнерго" на объект «Электроустановки земельного участка (образование и просвещение) МБДОУ «Правдовский детский сад «Солнышко» Первомайского района РК» по адресу: РК, Первомайский район, с. Правда, ул. Школьная, 23, кад. № 90:09:120101:3694».
4. Определить обладателем публичного сервитута Государственное унитарное предприятие Республики Крым «Крымэнерго», ОГРН 1149102003423, ИНН9102002878, КПП 910201001, расположенное по адресу: Республика Крым, г. Симферополь, ул. Киевская 74/6.
5. Обладателю публичного сервитута при пользовании сервитутом:
 - соблюдать требования, установленные пунктами 4.11 статьи 36 Федерального закона от 25.06.2002 г № 73-ФЗ «Об объектах культурного наследия (памятники истории и культуры) народов Российской Федерации»;

- обеспечить беспрепятственный доступ сотрудников эксплуатирующих организаций для выполнения работ на подведомственных им объектах электросетевого хозяйства и газоснабжения, предусмотреть возможность доставки и складирования необходимых материалов и размещения техники.
6. Настоящее постановление обнародовать на официальном сайте Правительства Республики Крым, в разделе Красноперекопского района Братского сельского поселения.
 7. Государственному унитарному предприятию Республики Крым «Крымэнерго» обеспечить в порядке, предусмотренном законодательством Российской Федерации:
 - внесение сведений об установлении публичного сервитута в Единый государственный реестр недвижимости;
 8. Настоящее постановление вступает в силу со дня его принятия.
 9. Считать публичный сервитут установленным с момента внесения сведений о нем в Единый государственный реестр недвижимости.
 10. Контроль за выполнением настоящего постановления оставляю за собой.

Председатель сельского совета –
глава администрации Братского сельского
поселения

И.Н.Мусулевская

КАРТА (ПЛАН)

Публичный сервитут для размещения инженерных сооружений ГУП РК "Крымэнерго" на объект «Электроустановки земельного участка (образование и просвещение) МБДОУ «Правдовский детский сад «Солнышко» Первомайского района РК» по адресу: РК, Первомайский район, с. Правда, ул. Школьная, 23, кад. > 90:09:120101:3694»

(наименование объекта землеустройства)

Титульный лист

1. Сведения о заказчике землеустроительных работ:

О физическом лице:

Фамилия, имя, отчество (отчество указывается при наличии)

О юридическом лице, органе государственной власти, органе местного самоуправления:

Полное наименование **ГОСУДАРСТВЕННОЕ УНИТАРНОЕ ПРЕДПРИЯТИЕ РЕСПУБЛИКИ КРЫМ "КРЫМЭНЕРГО"**

Страна регистрации (инкорпорации) (указывается в отношении иностранного юридического лица)

фамилия и инициалы уполномоченного представителя, его должность, реквизиты доверенности (если представитель действует по доверенности)

Подпись Алексей Владимирович Яковлев Дата 25.07.2024

Место для отиска печати заказчика

2. Сведения об исполнителе землеустроительных работ:

Об индивидуальном предпринимателе:

Фамилия, имя, отчество (отчество указывается при наличии)

Идентификационный номер налогоплательщика —

Контактный телефон и почтовый адрес —

Номер квалификационного аттестата кадастрового инженера (если исполнителем является кадастровый инженер) —

О юридическом лице:

Полное наименование **Общество с ограниченной ответственностью "Полигон"**

Основной государственный регистрационный номер **1149102025731**

Контактный телефон и почтовый адрес —

295017, Крым Респ, Симферополь г, Стахановцев ул, д.4-4а, кв.1

Фамилия и инициалы уполномоченного представителя, его должность, реквизиты доверенности (если представитель действует по доверенности)

Сведения о кадастровом инженерсе **Божок Денис Викторович**

Подпись Божок Денис Викторович Дата 25 июля 2024 г.

Место для отиска печати представителя составившего карту (план) объекта землеустройства

3. Сведения о согласовании карты (плана) объекта землеустройства:

КАРТА (ПЛАН)

территория объектов: едени Анжкне^ыр сооружений ГУПРК "Крымэнерго"- ымпект
«ЭлектрАустанАвАизеАельного уоастка (оорановские и/фоеокенАу) М^Д^У«Правдо^«и^О^тск^й^ад «Солнышко»
Первомайского района РК» по адре<у: РК, Первомайский район, с. Правда, ул. Школьная, 23, кад. _____ У<
90:09:100101:3694» _____ (наименование участка землеустройства)

Итулоный лист

Полное наименование органа (организации), с которым осуществляется согласование, фамилия и инициалы
уполномоченного лица, его должность

«Одми!ъис)оо"рпа1Потрског"ет^Г^в^^(^ос^(^сао«и^АаА^]7асо оперекоспгнехион"Ре.еуб."оннКрым,
Мусулевская Рв.Н., У«рсСсудадполеБуатскок«са.вас«ого Анонс — ГсеевОтинистрации Братского
сельского поселения Красноперекоского района Республики Крым

Реквизиты письма (дата и номер, если согласование оформлено в виде письма)

Востановление №131 от 15 августа 2014

Подпись _____ Дата _____

Место для отиска печати _____

Полное наименование _____ (наименование организации) инициалы фамилия инициалы
уполномоченного лица, его должность

Рт квилитМ письм а (латай ылме р,еслисоглаоваао1аБлг Мг гно ввиде письма)

Подпись _____ Дата _____

Пшзногалметаовнле органр(нтаанизлииг:,о1оторын л:ушествлггтаялг>унраван^|, фам(ННРниницралы
уполномтаитно оо а намола должность

Реквизиты письма (дата и номер, если согласование оформлено в виде письма)

Подпись _____ Дата _____

Место для отиска печати органа (организации), с которым осуществляется согласование
**4. Итформаи: а передаов ианты (лланааоРм салга номлаустройсгваггирнырственый фонд данных,
полученных в результатеупроведенияземлеустройтва:**

Регистрационный Ут _____

Датапртдачи _____ « _____ 20 _____ г.

(наименование органа (организации), осушествояющего хранение землеустроительной документации)

КАРТА (ПЛАН)

Публичный сервитут для размещения инженерных сооружений ГУП РК "Крымэнерго" на объект «Электроустановки земельного участка (образование и просвещение) МБДОУ «Правдовский детский сад «Солнышко» Первомайского района РК» по адресу: РК, Первомайский район, с. Правда, ул. Школьная, 23, кад. № 90:09:120101:3694»

(наименование объекта землеустройства)

№ п/п	Содержание	Номера листов
1	2	3
1	Основания для проведения землеустроительных работ и исходные данные	4
2	Сведения об объекте землеустройства	5
3	Сведения о местоположении границ объекта землеустройства	6
4	Сведения о местоположении измененных (уточненных) границ объекта землеустройства	7
5	План границ объекта землеустройства	8

КАРТА (ПЛАН)		
<i>Публичный сервитут для размещения инженерных сооружений ГУП РК "Крымэнерго" на объект «Электроустановки земельного участка (образование и просвещение) МБДОУ «Правдовский детский сад «Солнышко» Первомайского района РК» по адресу: РК, Первомайский район, с. Правда, ул. Школьная, 23, кад. № 90:09:120101:3694»</i>		
<small>(наименование объекта землеустройства)</small>		
Основания для проведения землеустроительных работ и исходные данные		
Перечень документов		
№ п/п	Наименование и реквизиты документа	Сведения об органе (организации), подготовившем или принявшем документ
1	2	3
1	Кадастровый план территории № КУВИ-001/2023-112884840, от 16 мая 2023 г.	выдан (составлен) Государственный комитет по государственной регистрации и кадастру Республики Крым
2	Постановление "Об утверждении формы карты (плана) объекта землеустройства и требований к ее составлению" № 621, от 30 июля 2009 г., -	выдан (составлен) Правительство Российской Федерации
3	Закон Республики Крым «О размещении инженерных сооружений», № 74-ЗРК, от 15 сентября 2014 г.	выдан (составлен) Государственный совет Республики Крым
4	Постановление Правительства РФ "О порядке установления охранных зон объектов электросетевого хозяйства и особых условий использования земельных участков, расположенных в границах таких зон" № 160, от 24 февраля 2009 г.	выдан (составлен) Правительством Российской Федерации

КАРТА (ПЛАН)

Публичный сервитут для размещения инженерных сооружений ГУП РК "Крымэнерго" на объект «Электроустановки земельного участка (образование и просвещение) МБДОУ «Правдовский детский сад «Солнышко» Первомайского района РК» по адресу: РК, Первомайский район, с. Правда, ул. Школьная, 23, кад. № 90:09:120101:3694»

(наименование объекта землеустройства)

Сведения об объекте землеустройства

№ п/п	Характеристики объекта землеустройства	Описание характеристик
1	2	3
1	Местоположение объекта землеустройства	Республика Крым, р-н Краснопереконский, на территории Братского сельского поселения
2	Площадь объекта землеустройства ± величина погрешности определения площади (P ± AP)	14 702 м ² ± 42 м ²
3	Иные характеристики объекта землеустройства	<p>Вид объекта реестра границ: Зона с особыми условиями использования территории</p> <p>Содержание ограничений использования объектов недвижимости в пределах зоны или территории: Публичный сервитут. Цель: для размещения инженерных сооружений ГУП РК "Крымэнерго" на объект «Электроустановки земельного участка (образование и просвещение) МБДОУ «Правдовский детский сад «Солнышко» Первомайского района РК» по адресу: РК, Первомайский район, с. Правда, ул. Школьная, 23, кад. № 90:09:120101:3694». Срок действия публичного сервитута 49 лет. Владелец публичного сервитута Государственное унитарное предприятие Республики Крым "Крымэнерго" (ГУП РК "Крымэнерго").</p> <p>Почтовый адрес владельца сервитута: 295034, Республика Крым, город Симферополь, улица Киевская, дом 74/6. Электронная почта: капс@сп1пеа-епегду.ги</p> <p>Ограничения установлены в соответствии с Постановлением Правительства РФ от 24 февраля 2009 г. N 160 "О порядке установления охранных зон объектов электросетевого хозяйства и особых условий использования земельных участков, расположенных в границах таких зон".</p>

КАРТА (ПЛАН)

Публичный сервитут для размещения инженерных сооружений ГУП РК "Крымэнерго" на объект «Электроустановки земельного участка (образование и просвещение) МБДОУ «Правдовский детский сад «Солнышко» Первомайского района РК» по адресу: РК, Первомайский район, с. Правда, ул. Школьная, 23, кад. № 90:09:120101:3694»

(наименование объекта землеустройства)

Сведения о местоположении границ объекта землеустройства**1. Система координат СК-63, зона 4****2. Сведения о характерных точках границ объекта землеустройства**

Обозначение характерных точек границы	Координаты, м		Метод определения координат и средняя квадратическая погрешность положения характерной точки (М<, м	Описание закрепления точки
	X	Y		
1	2	3	4	5
1	5 064 235,88	4 407 421,56	Аналитический метод, 0,10	—
2	5 064 233,80	4 407 443,65		
3	5 064 019,82	4 407 455,89		
4	5 063 988,07	4 407 582,94		
5	5 063 835,55	4 408 214,66		
6	5 063 772,70	4 408 476,43		
7	5 063 708,44	4 408 479,23		
8	5 063 716,01	4 408 467,88		
9	5 063 763,94	4 408 465,79		
10	5 063 824,86	4 408 212,08		
11	5 063 977,39	4 407 580,27		
12	5 064 011,11	4 407 445,37		
13	5 064 223,82	4 407 433,23		
14	5 064 224,90	4 407 421,72		
1	5 064 235,88	4 407 421,56		

3. Сведения о характерных точках части (частей) границы объекта землеустройства

1	2	3	4	5
—	—	—	—	—

4. Сведения о частях границ объекта землеустройства, совпадающих с местоположением внешних границ природных объектов и (или) объектов искусственного происхождения

Обозначение части границы		Описание прохождения части границы
от точки	до точки	
1	2	3
—	—	—

КАРТА (ПЛАН)

Публичный сервитут для размещения инженерных сооружений ГУП РК "Крымэнерго" на объект «Электроустановки земельного участка (образование и просвещение) МБДОУ «Правдовский детский сад «Солнышко» Первомайского района РК» по адресу: РК, Первомайский район, с. Правда, ул. Школьная, 23, кад. № 90:09:120101:3694»

(наименование объекта землеустройства)

Сведения о местоположении измененных (уточненных) границ объекта землеустройства**1. Система координат СК-63, зона 4****2. Сведения о характерных точках границ объекта землеустройства**

Обозначение характерных точек границы	Существующие координаты, м		Измененные (уточненные) координаты, м		Метод определения координат и средняя квадратическая погрешность положения характерной точки (M<), м	Описание закрепления точки
	X	Y	X	Y		
1	2	3	4	5	6	7
—	—	—	—	—	—	—

3. Сведения о характерных точках части (частей) границы объекта землеустройства

1	2	3	4	5	6	7
—	—	—	—	—	—	—

4. Сведения о частях границ объекта землеустройства, совпадающих с местоположением внешних границ природных объектов и (или) объектов искусственного происхождения

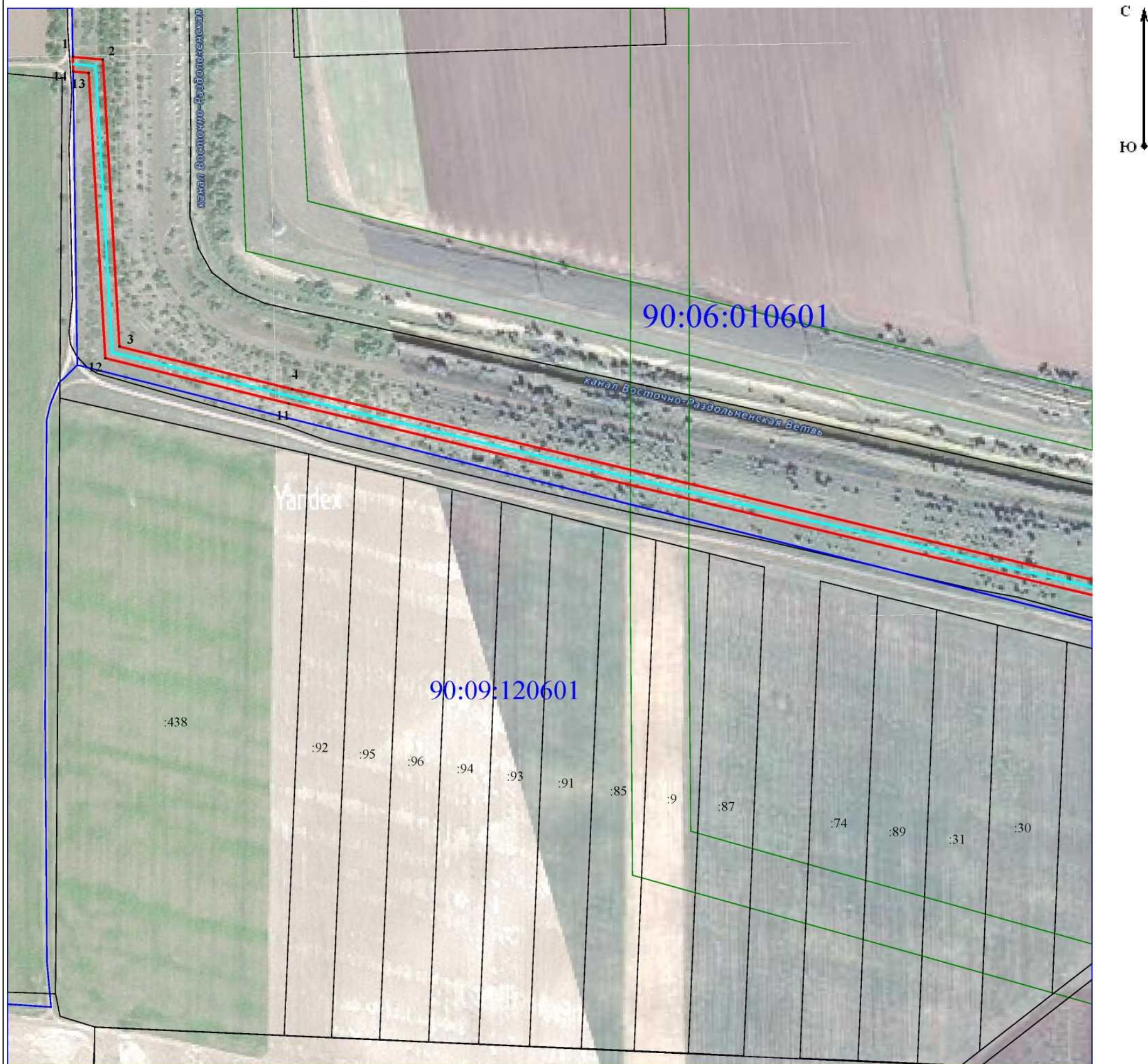
Обозначение части границы		Существующее описание прохождения части границы	Измененное (уточненное) описание прохождения части границы
от точки	до точки		
1	2	3	4
—	—	—	—

КАРТА (ПЛАН)

Публичный сервитут для размещения инженерных сооружений ГУП РК "Крымэнерго" на объект «Электроустановки земельного участка (образование и просвещение) МБДОУ «Правдовский детский сад «Солнышко» Первомайского района РК» по адресу: РК, Первомайский район, с. Правда, ул. Школьная, 23, кад. № 90:09:120101:3694»

(наименование объекта землеустройства)

План границ объекта землеустройства



Масштаб 1:3 000

Используемые условные знаки и обозначения:

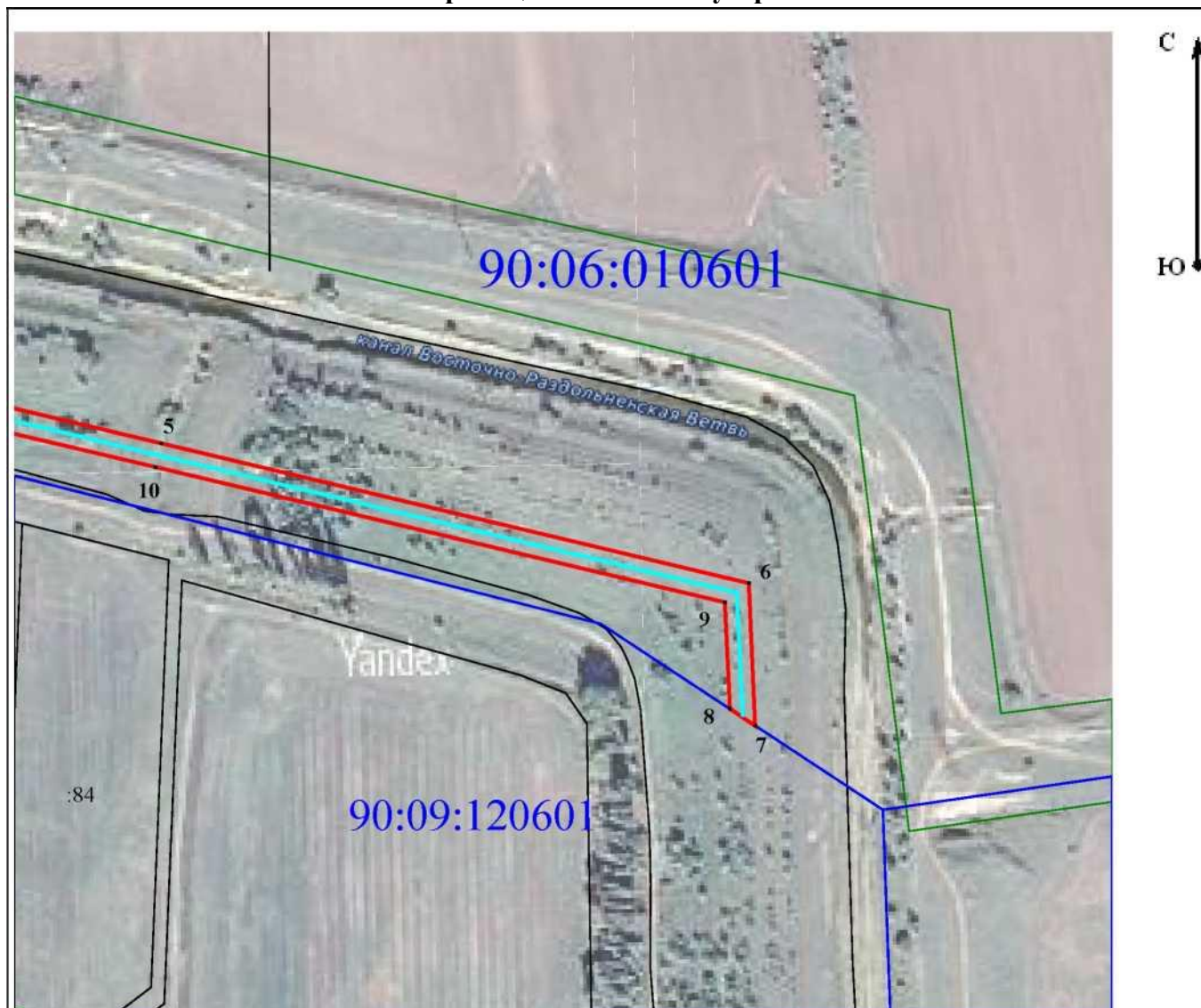
- - характерная точка проектной границы публичного сервитута
- (red) - проектная граница публичного сервитута
- (black) - существующая часть границы объектов недвижимости, сведения о которых внесены в ЕГРН
- (blue) - граница кадастрового квартала
- 90:06:010601 - номер кадастрового квартала
- (cyan) - проектное местоположение инженерного сооружения
- (green) - граница зон с особыми условиями использования территории

Подпись _____ Дата « 25 » июля 20 23 г.

КАРТА (ПЛАН)




Публичный сервитут Для размещения инженерных сооружений ГУП РК "Крымэнерго" на объект «Электроустановки земельного участка (образование и просвещение) МБДОУ «ПравДовский Детский сад «Солнышко» Первомайского района РК» по адресу: РК, Первомайский район, с. Правда,
ул. Школьная, 23, кад. № 90:09:120101:3694»

План границ объекта землеустройства



Масштаб 1:3 000

Используемые условные знаки и обозначения:

- характерная точка проектной границы публичного сервитута
- проектная граница публичного сервитута
- существующая часть границы объектов недвижимости, сведения о которых внесены в ЕГРН
-  - граница кадастрового квартала
-  90:06:010601 - номер кадастрового квартала
- проектное местоположение инженерного сооружения
-  - граница зон с особыми условиями использования территории

Подпись

Дата « 25 » июля

20 23 г.

Всего прошито, пронумеровано
и скреплено печатью

9 (девять) листов
цифрами прописью

Подпись [подпись] /Божок Д.В./

« 25 » июня 2024 г.

